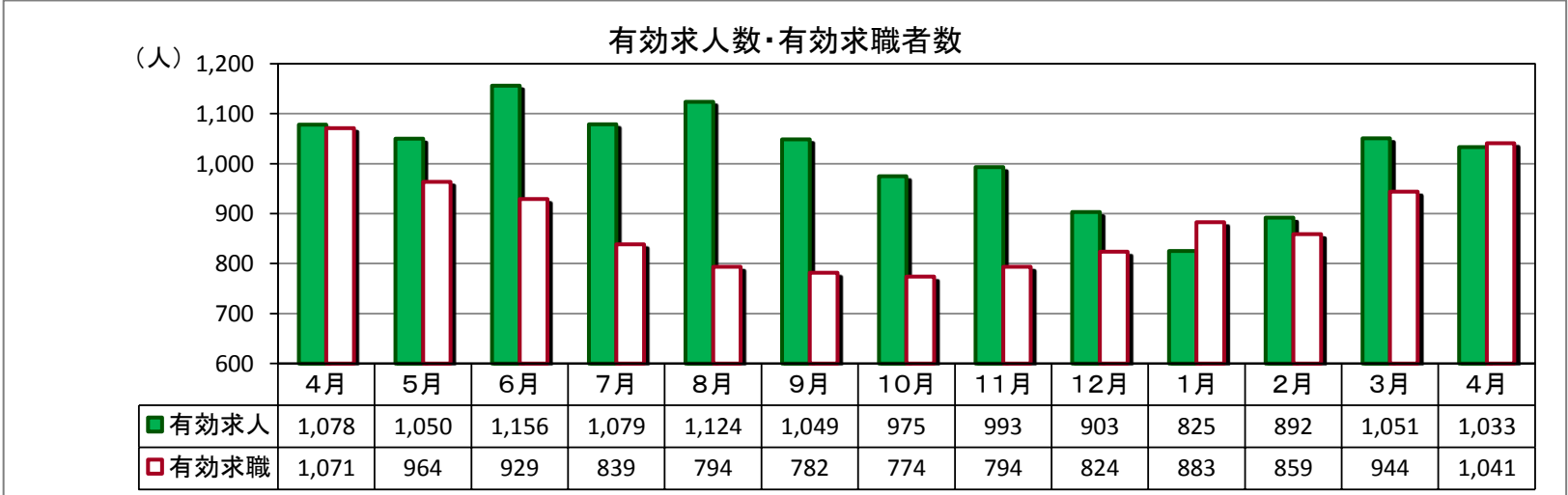
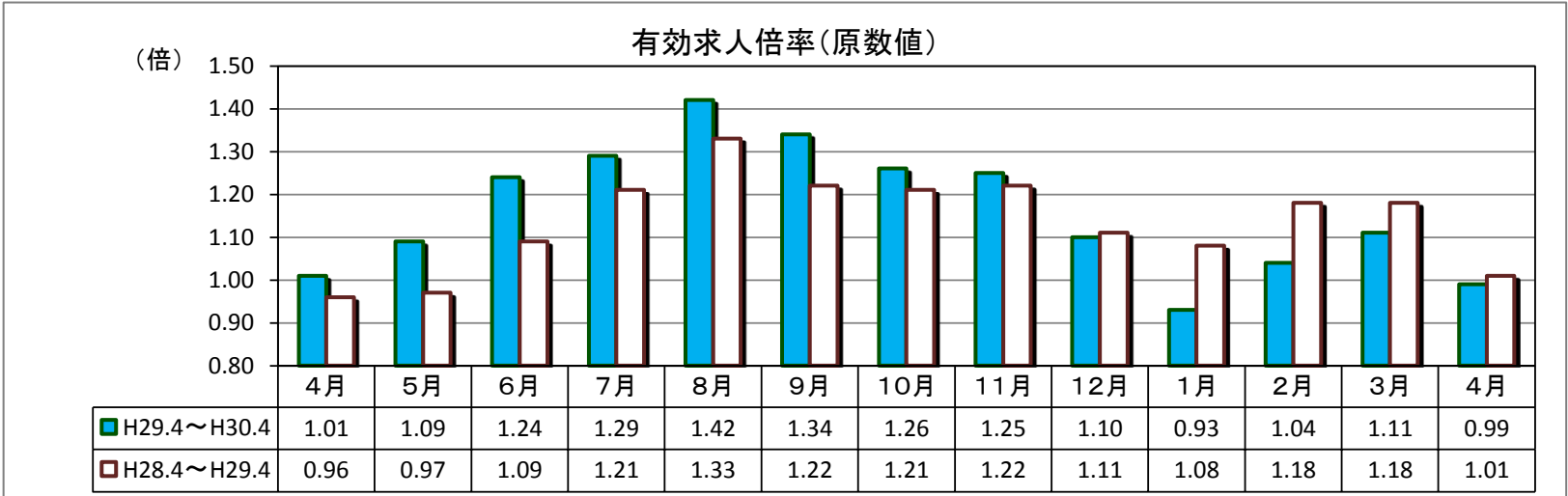


# ハローワーク通信

## 4月の雇用の動き

有効求人倍率 **0.99倍(実数値)**  
前年同月比0.02P↓

第 246 号  
平成30年5月29日  
十日町地区雇用協議会  
ハローワーク十日町



(パートを含む全数)

	新規求人数	有効求人数	新規求職者数	有効求職者数	新潟県 有効求人倍率 (季節調整値)	就職件数	雇用保険 受給資格 決定件数	雇用保険 受給者 実人員
H30年4月	395	1,033	391	1,041	1.70	147	120	174
H29年4月	413	1,078	396	1,071	1.46	157	129	188
対前年同月比	▲ 4.4%	▲ 4.2%	▲ 1.3%	▲ 2.8%	0.24P	▲ 6.4%	▲ 7.0%	▲ 7.4%

### 求人関係

- ・新規求人は、395、前年同月比4.4%減少。7ヶ月連続で減少。
- ・有効求人は、1,033、同比4.2%減少。5ヶ月連続で減少。
- ・新規求人の産業別では、建設業、製造業、医療・福祉等で増加。卸売・小売業、宿泊業、飲食サービス業等で減少。

### 求職関係

- ・新規求職は、391人、同比1.3%減少。5ヶ月連続で減少。
- ・有効求職は、1,041人、同比2.8%減少。16ヶ月連続の減少。
- ・求職動向(常用)は、前月より事業主都合離職者、自己都合離職者の割合が増え、在職者、無業者の割合が減った。
- ・就職は、147件、同比6.4%の減少。
- ・企業整備(5人以上の解雇)は、1件。

### 雇用保険関係

- ・4月末の雇用保険適用事業所数は、1,377社で、前月より6社減少。
- ・月末被保険者数は、16,568人で、前月より34人(0.2%)減少。
- ・雇用保険一般給付関係の資格決定は120人で、2ヶ月ぶりに減少。
- ・受給者実人員は174人で、2ヶ月連続で減少。

## 求人・求職バランスシート

30年4月

職業別	雇用形態 年齢	常 用					常用的パート						
		合計	24歳 以下	25～ 34歳	35～ 44歳	45～ 54歳	55歳 以上	合計	24歳 以下	25～ 34歳	35～ 44歳	45～ 54歳	55歳 以上
合 計	有効求人	674	163	170	144	101	96	317	58	61	61	61	76
	有効求職	591	78	124	108	125	156	362	22	49	50	53	188
	求人倍率	<b>1.14</b>	<b>2.09</b>	<b>1.37</b>	<b>1.33</b>	<b>0.81</b>	<b>0.62</b>	<b>0.88</b>	<b>2.64</b>	<b>1.24</b>	<b>1.22</b>	<b>1.15</b>	<b>0.40</b>
管理職	有効求人	0	0	0	0	0	0	0	0	0	0	0	0
	有効求職	1	0	1	0	0	0	0	0	0	0	0	0
	求人倍率	<b>0.00</b>	-	<b>0.00</b>	-	-	-	-	-	-	-	-	-
専門・ 技術職	有効求人	105	25	26	22	18	14	43	8	8	8	8	11
	有効求職	60	10	11	18	7	14	31	1	2	6	2	20
	求人倍率	<b>1.75</b>	<b>2.50</b>	<b>2.36</b>	<b>1.22</b>	<b>2.57</b>	<b>1.00</b>	<b>1.39</b>	<b>8.00</b>	<b>4.00</b>	<b>1.33</b>	<b>4.00</b>	<b>0.55</b>
事 務 職	有効求人	49	13	12	10	7	7	33	6	6	6	6	9
	有効求職	115	14	36	25	23	17	67	1	21	8	17	20
	求人倍率	<b>0.43</b>	<b>0.93</b>	<b>0.33</b>	<b>0.40</b>	<b>0.30</b>	<b>0.41</b>	<b>0.49</b>	<b>6.00</b>	<b>0.29</b>	<b>0.75</b>	<b>0.35</b>	<b>0.45</b>
販売職	有効求人	64	19	18	14	7	6	38	7	7	7	7	10
	有効求職	60	8	14	8	20	10	34	5	1	6	5	17
	求人倍率	<b>1.07</b>	<b>2.38</b>	<b>1.29</b>	<b>1.75</b>	<b>0.35</b>	<b>0.60</b>	<b>1.12</b>	<b>1.40</b>	<b>7.00</b>	<b>1.17</b>	<b>1.40</b>	<b>0.59</b>
サービス職	有効求人	81	16	18	17	16	14	91	16	18	18	18	21
	有効求職	63	6	13	14	16	14	49	2	5	7	6	29
	求人倍率	<b>1.29</b>	<b>2.67</b>	<b>1.38</b>	<b>1.21</b>	<b>1.00</b>	<b>1.00</b>	<b>1.86</b>	<b>8.00</b>	<b>3.60</b>	<b>2.57</b>	<b>3.00</b>	<b>0.72</b>
保安職	有効求人	21	3	4	4	4	6	0	0	0	0	0	0
	有効求職	2	0	0	1	0	1	1	0	0	0	0	1
	求人倍率	<b>10.50</b>	-	-	<b>4.00</b>	-	<b>6.00</b>	<b>0.00</b>	-	-	-	-	<b>0.00</b>
農林漁業	有効求人	24	6	6	6	3	3	23	4	4	4	4	7
	有効求職	18	2	4	2	4	6	9	0	3	0	1	5
	求人倍率	<b>1.33</b>	<b>3.00</b>	<b>1.50</b>	<b>3.00</b>	<b>0.75</b>	<b>0.50</b>	<b>2.56</b>	-	<b>1.33</b>	-	<b>4.00</b>	<b>1.40</b>
生産工程	有効求人	137	38	37	28	17	17	41	8	8	8	8	9
	有効求職	96	15	23	11	27	20	44	3	9	7	6	19
	求人倍率	<b>1.43</b>	<b>2.53</b>	<b>1.61</b>	<b>2.55</b>	<b>0.63</b>	<b>0.85</b>	<b>0.93</b>	<b>2.67</b>	<b>0.89</b>	<b>1.14</b>	<b>1.33</b>	<b>0.47</b>
輸送・ 機械運転	有効求人	48	11	12	12	7	6	5	1	1	1	1	1
	有効求職	35	0	5	3	10	17	8	0	0	0	0	8
	求人倍率	<b>1.37</b>	-	<b>2.40</b>	<b>4.00</b>	<b>0.70</b>	<b>0.35</b>	<b>0.63</b>	-	-	-	-	<b>0.13</b>
建設・ 採掘	有効求人	132	31	32	28	21	20	1	1	0	0	0	0
	有効求職	38	2	4	5	4	23	0	0	0	0	0	0
	求人倍率	<b>3.47</b>	<b>15.50</b>	<b>8.00</b>	<b>5.60</b>	<b>5.25</b>	<b>0.87</b>	-	-	-	-	-	-
運搬・ 清掃・ 包装等	有効求人	13	4	4	3	1	1	42	8	8	8	8	10
	有効求職	68	4	7	18	9	30	102	6	6	15	11	64
	求人倍率	<b>0.19</b>	<b>1.00</b>	<b>0.57</b>	<b>0.17</b>	<b>0.11</b>	<b>0.03</b>	<b>0.41</b>	<b>1.33</b>	<b>1.33</b>	<b>0.53</b>	<b>0.73</b>	<b>0.16</b>

(注) 「職業」の合計欄には「職業分類不能」を含む。  
 新規学卒及びパートタイムを除いた常用、新規学卒を除いた常用的パートについて計上してある。  
 「-」は「表示できない」を表している。

## 産業別 新規求人状況

平成30年4月

(パートを含む全数)

産 業 別	本 月	前年同月	前年同月比
AB 農・林・漁業	13	6	116.7
C 鉱業	12	6	100.0
D 建設業	89	87	2.3
E 製造業	60	52	15.4
F 電気・ガス・熱供給・水道業	3	0	#DIV/0!
G 情報通信業	11	8	37.5
H 運輸業、郵便業	9	13	▲ 30.8
I 卸売・小売業	54	94	▲ 42.6
J 金融・保険業	0	1	▲ 100.0
K 不動産業、物品賃貸業	0	0	#DIV/0!
L 専門・技術	4	10	▲ 60.0
M 飲食店、宿泊業	28	46	▲ 39.1
N 娯楽業	5	17	▲ 70.6
O 教育、学習支援業	2	7	▲ 71.4
P 医療、福祉	50	37	35.1
Q 複合サービス事業	8	1	700.0
R サービス業（他に分類されないもの）	29	13	123.1
ST 公務・その他	18	15	20.0
合 計	395	413	▲ 4.4

## 雇用保険の取扱状況

項 目 月 別	適 用 事業所数	被保険者数	資 格 取得者数	資 格 喪失者数	受給資格 決定件数	受 給 者 実 人 員
H29年5月	1,388	17,005	404	204	70	216
H29年6月	1,395	17,122	275	154	55	201
H29年7月	1,394	17,157	216	160	47	189
H29年8月	1,392	17,090	128	194	61	202
H29年9月	1,389	17,042	128	175	64	169
H29年10月	1,387	17,084	237	195	82	171
H29年11月	1,386	17,027	170	227	60	172
H29年12月	1,387	16,846	139	319	30	169
H30年1月	1,386	16,691	113	268	48	165
H30年2月	1,386	16,657	116	150	45	161
H30年3月	1,383	16,602	148	202	60	160
H30年4月	1,377	16,568	609	646	120	174
対前年同月比	▲ 1.7	▲ 1.5	▲ 22.1	30.2	▲ 7.0	▲ 7.4

## 求人募集賃金・求職者希望賃金情報

30年4月

(単位:円)

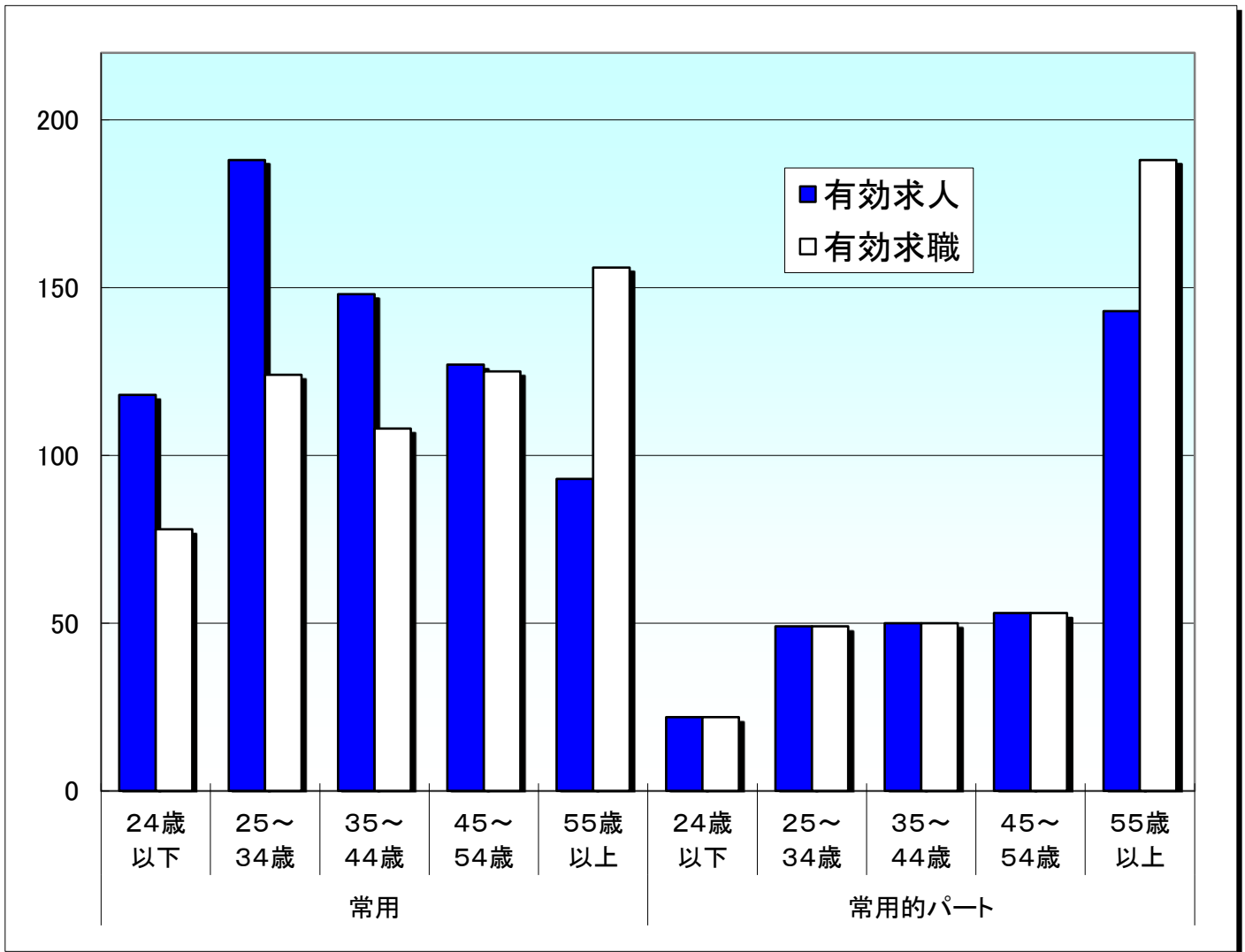
雇用形態・求人 求職別		常 用				常用的パート			
		求人募集賃金		求職者希望賃金		求人募集賃金		求職者希望賃金	
		上限平均	下限平均	男	女	上限平均	下限平均	男	女
職業・年齢別									
計		219,965	167,680	196,357	156,429	969	910	856	858
職 業 別	管理職	-	-	-	-	-	-	-	-
	専門・技術職	233,412	169,888	305,000	189,000	1,437	1,287	950	1,008
	事務職	184,289	155,821	188,571	146,897	914	905	950	833
	販売職	236,533	180,147	224,667	148,000	979	947	800	828
	サービス職	201,079	156,056	176,154	161,000	961	870	900	854
	保安職	199,697	177,407	160,000	-	-	-	-	-
	農林漁業	190,000	159,000	180,000	-	907	821	800	790
	生産工程	182,645	151,063	170,000	145,833	870	835	800	800
	輸送・機械運転	252,725	184,386	182,105	-	888	888	880	-
	建設・採掘	269,243	186,230	211,176	-	900	800	-	-
	運搬・清掃・包装等	189,950	160,992	184,000	150,000	910	869	833	819
年 齢 別	2 4 歳 以下	223,502	169,510	170,000	156,667	966	906	867	828
	2 5 ~ 3 4 歳	222,617	168,857	194,286	163,810	971	908	800	830
	3 5 ~ 4 4 歳	221,084	167,932	196,500	162,000	971	908	800	825
	4 5 ~ 5 4 歳	216,178	165,610	210,741	146,875	963	910	833	810
	5 5 歳 以上	211,663	164,307	194,706	141,667	974	919	863	880

(注) 「求人募集賃金」は、1カ月間に受理した求人賃金(基本給+定期的に支払われる手当、時間外手当含まず)の平均値である。

「求職者希望賃金」は、1カ月間に新たに求職申込をした者の希望賃金の平均値である。

# 年齢別(就職機会積み上げ方式)

平成30年4月



## 就職機会積み上げ方式

雇用形態 年齢	常用						常用的パート					
	合計	24歳以下	25～34歳	35～44歳	45～54歳	55歳以上	合計	24歳以下	25～34歳	35～44歳	45～54歳	55歳以上
有効求人	674	118	188	148	127	93	317	22	49	50	53	143
有効求職	591	78	124	108	125	156	362	22	49	50	53	188
求人倍率	1.14	1.51	1.52	1.37	1.02	0.60	0.88	1.00	1.00	1.00	1.00	0.76

※ 就職機会積み上げ方式とは

個々の求人について、求人数を対象となる年齢階級[5歳刻みの11階級]の総月間有効求職者数で除して当該求人に係る求職者1人当たりの就職機会を算定し、全有効求人についてこの就職機会を足し上げることにより、年齢別有効求人倍率を算出する。年齢別月間有効求人数は、年齢別有効求人倍率に年齢別月間有効求職者数を乗じて算出する。