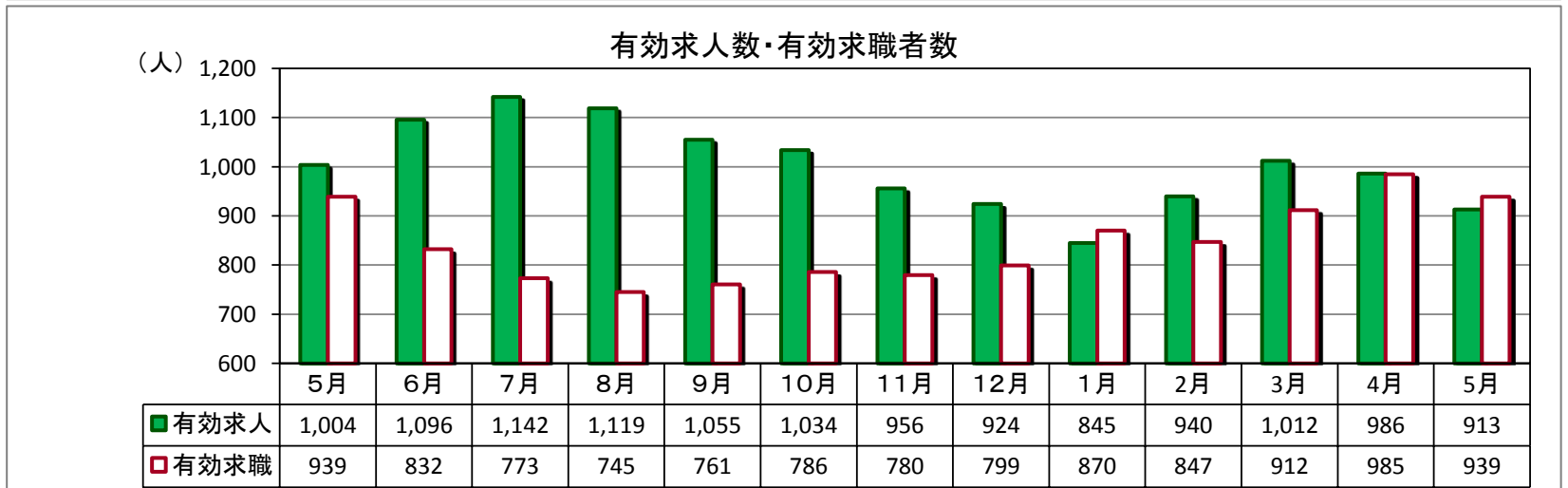
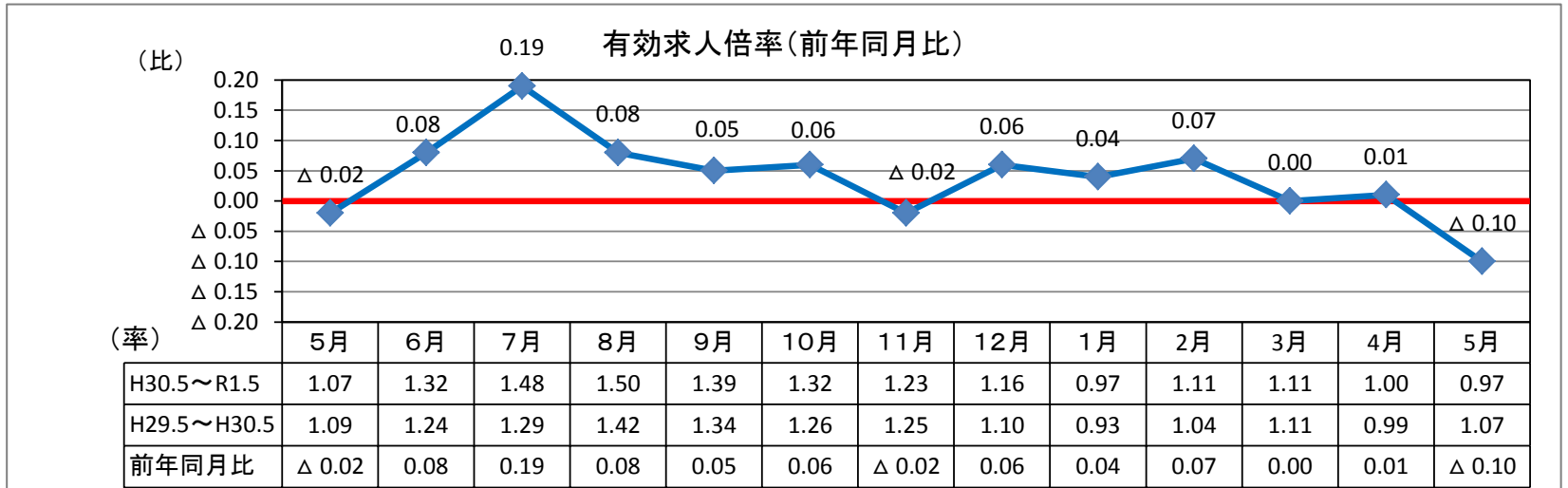


# ハローワーク通信

## 5月の雇用の動き

有効求人倍率 **0.97倍(実数値)**  
前年同月比0.10P↓

第 259 号  
令和元年6月28日  
十日町地区雇用協議会  
ハローワーク十日町



(パートを含む全数)

	新規求人数	有効求人数	新規求職者数	有効求職者数	新潟県 有効求人倍率 (季節調整値)	就職件数	雇用保険 受給資格 決定件数	雇用保険 受給者 実人員
R元年5月	317	913	282	939	1.67	112	81	185
H30年5月	364	1,004	243	939	1.69	137	75	187
対前年同月比	▲ 12.9%	▲ 9.1%	16.0%	0.0%	▲ 0.02P	▲ 18.2%	8.0%	▲ 1.1%

### 求人関係

- ・新規求人は、317人、前年同月比12.9%減少。4か月連続で減少。
- ・有効求人は、913人、同比9.1%減少。3か月連続で減少。
- ・新規求人の産業別では、宿泊・飲食サービス業、サービス業等で増加。建設業、卸売・小売業等で減少。

### 求職関係

- ・新規求職は、282人、同比16.0%増加。3か月ぶりに増加。
- ・有効求職は、939人、前年同月と同数。
- ・求職動向(常用)は、前年同月より在職者、定年、無業者が増加し、事業主都合、自己都合退職者、が減少。
- ・就職は、112件、前年同月比18.2%減少。
- ・企業整備(5人以上の解雇)は0件。

### 雇用保険関係

- ・5月末の雇用保険適用事業所数は、1,355社で、前月より2社減少。
- ・月末被保険者数は、16,692人で、前月より188人増加。
- ・雇用保険一般給付関係の資格決定は81人で、前年同月比2か月連続で増加。
- ・受給者実人員は185人で、同比8か月連続で減少。

## 求人・求職バランスシート

元年5月

職業別	雇用形態 年齢	常 用					常用的パート						
		合計	24歳 以下	25～ 34歳	35～ 44歳	45～ 54歳	55歳 以上	合計	24歳 以下	25～ 34歳	35～ 44歳	45～ 54歳	55歳 以上
合 計	有効求人	636	152	158	134	99	93	248	45	47	47	47	62
	有効求職	542	69	116	106	119	132	359	39	44	53	56	167
	求人倍率	<b>1.17</b>	<b>2.20</b>	<b>1.36</b>	<b>1.26</b>	<b>0.83</b>	<b>0.70</b>	<b>0.69</b>	<b>1.15</b>	<b>1.07</b>	<b>0.89</b>	<b>0.84</b>	<b>0.37</b>
管理職	有効求人	0	0	0	0	0	0	0	0	0	0	0	0
	有効求職	1	0	0	0	0	1	0	0	0	0	0	0
	求人倍率	<b>0.00</b>	-	-	-	-	<b>0.00</b>	-	-	-	-	-	-
専門・ 技術職	有効求人	121	32	32	24	18	15	17	3	3	3	3	5
	有効求職	51	6	13	13	6	13	28	1	0	6	4	17
	求人倍率	<b>2.37</b>	<b>5.33</b>	<b>2.46</b>	<b>1.85</b>	<b>3.00</b>	<b>1.15</b>	<b>0.61</b>	<b>3.00</b>	-	<b>0.50</b>	<b>0.75</b>	<b>0.29</b>
事 務 職	有効求人	56	16	14	11	8	7	29	5	6	6	6	6
	有効求職	116	8	34	32	26	16	53	1	13	12	11	16
	求人倍率	<b>0.48</b>	<b>2.00</b>	<b>0.41</b>	<b>0.34</b>	<b>0.31</b>	<b>0.44</b>	<b>0.55</b>	<b>5.00</b>	<b>0.46</b>	<b>0.50</b>	<b>0.55</b>	<b>0.38</b>
販売職	有効求人	60	17	17	13	7	6	33	6	6	6	6	9
	有効求職	38	8	13	6	8	3	32	5	6	3	8	10
	求人倍率	<b>1.58</b>	<b>2.13</b>	<b>1.31</b>	<b>2.17</b>	<b>0.88</b>	<b>2.00</b>	<b>1.03</b>	<b>1.20</b>	<b>1.00</b>	<b>2.00</b>	<b>0.75</b>	<b>0.90</b>
サービス職	有効求人	90	16	18	19	18	19	65	12	12	12	12	17
	有効求職	67	9	18	15	12	13	39	5	8	6	8	12
	求人倍率	<b>1.34</b>	<b>1.78</b>	<b>1.00</b>	<b>1.27</b>	<b>1.50</b>	<b>1.46</b>	<b>1.67</b>	<b>2.40</b>	<b>1.50</b>	<b>2.00</b>	<b>1.50</b>	<b>1.42</b>
保安職	有効求人	15	2	3	3	3	4	4	0	1	1	1	1
	有効求職	1	0	0	0	0	1	2	0	0	0	0	2
	求人倍率	<b>15.00</b>	-	-	-	-	<b>4.00</b>	<b>2.00</b>	-	-	-	-	<b>0.50</b>
農林漁業	有効求人	28	7	7	6	4	4	29	6	5	5	5	8
	有効求職	14	0	2	3	5	4	10	0	0	1	4	5
	求人倍率	<b>2.00</b>	-	<b>3.50</b>	<b>2.00</b>	<b>0.80</b>	<b>1.00</b>	<b>2.90</b>	-	-	<b>5.00</b>	<b>1.25</b>	<b>1.60</b>
生産工程	有効求人	76	18	19	17	12	10	24	4	5	5	5	5
	有効求職	103	12	22	19	24	26	49	8	9	11	7	14
	求人倍率	<b>0.74</b>	<b>1.50</b>	<b>0.86</b>	<b>0.89</b>	<b>0.50</b>	<b>0.38</b>	<b>0.49</b>	<b>0.50</b>	<b>0.56</b>	<b>0.45</b>	<b>0.71</b>	<b>0.36</b>
輸送・ 機械運転	有効求人	35	6	8	8	7	6	7	1	1	1	1	3
	有効求職	29	2	4	4	10	9	8	0	0	0	0	8
	求人倍率	<b>1.21</b>	<b>3.00</b>	<b>2.00</b>	<b>2.00</b>	<b>0.70</b>	<b>0.67</b>	<b>0.88</b>	-	-	-	-	<b>0.38</b>
建設・ 採掘	有効求人	141	33	35	30	22	21	1	1	0	0	0	0
	有効求職	31	4	3	5	8	11	3	0	0	1	0	2
	求人倍率	<b>4.55</b>	<b>8.25</b>	<b>11.67</b>	<b>6.00</b>	<b>2.75</b>	<b>1.91</b>	<b>0.33</b>	-	-	<b>0.00</b>	-	<b>0.00</b>
運搬・ 清掃・ 包装等	有効求人	14	3	4	3	2	2	39	7	7	7	7	11
	有効求職	80	11	7	8	19	35	126	15	8	13	12	78
	求人倍率	<b>0.18</b>	<b>0.27</b>	<b>0.57</b>	<b>0.38</b>	<b>0.11</b>	<b>0.06</b>	<b>0.31</b>	<b>0.47</b>	<b>0.88</b>	<b>0.54</b>	<b>0.58</b>	<b>0.14</b>

(注) 「職業」の合計欄には「職業分類不能」を含む。  
 新規学卒及びパートタイムを除いた常用、新規学卒を除いた常用的パートについて計上してある。  
 「-」は「表示できない」を表している。

## 産業別 新規求人状況

R元年5月

(パートを含む全数)

産 業 別	本 月	前年同月	前年同月比
AB 農・林・漁業	9	6	50.0
C 鉱業	0	6	▲ 100.0
D 建設業	45	62	▲ 27.4
E 製造業	59	63	▲ 6.3
F 電気・ガス・熱供給・水道業	2	4	▲ 50.0
G 情報通信業	6	7	▲ 14.3
H 運輸業、郵便業	1	18	▲ 94.4
I 卸売・小売業	35	54	▲ 35.2
J 金融・保険業	0	0	#DIV/0!
K 不動産業、物品賃貸業	0	0	#DIV/0!
L 専門・技術	10	2	400.0
M 飲食店、宿泊業	15	12	25.0
N 娯楽業	10	19	▲ 47.4
O 教育、学習支援業	2	3	▲ 33.3
P 医療、福祉	76	74	2.7
Q 複合サービス事業	7	3	133.3
R サービス業（他に分類されないもの）	17	14	21.4
ST 公務・その他	23	17	35.3
合 計	317	364	▲ 12.9

## 雇用保険の取扱状況

項 目 月 別	適 用 事業所数	被保険者数	資 格 取得者数	資 格 喪失者数	受給資格 決定件数	受 給 者 実 人 員
H30年5月	1,379	16,938	522	219	75	187
H30年6月	1,376	17,008	225	153	62	185
H30年7月	1,372	17,024	187	158	48	193
H30年8月	1,372	16,989	138	181	62	194
H30年9月	1,367	16,983	149	155	40	180
H30年10月	1,365	16,995	192	180	58	168
H30年11月	1,363	16,947	134	182	45	134
H30年12月	1,362	16,795	148	299	42	131
H31年1月	1,363	16,665	149	278	82	159
H31年2月	1,365	16,634	118	148	49	149
H31年3月	1,365	16,599	134	168	45	159
H31年4月	1,357	16,504	593	611	138	158
R元年5月	1,355	16,692	399	187	81	185
対前年同月比	▲ 1.7	▲ 1.5	▲ 23.6	▲ 14.6	8.0	▲ 1.1

## 求人募集賃金・求職者希望賃金情報

元年5月

(単位:円)

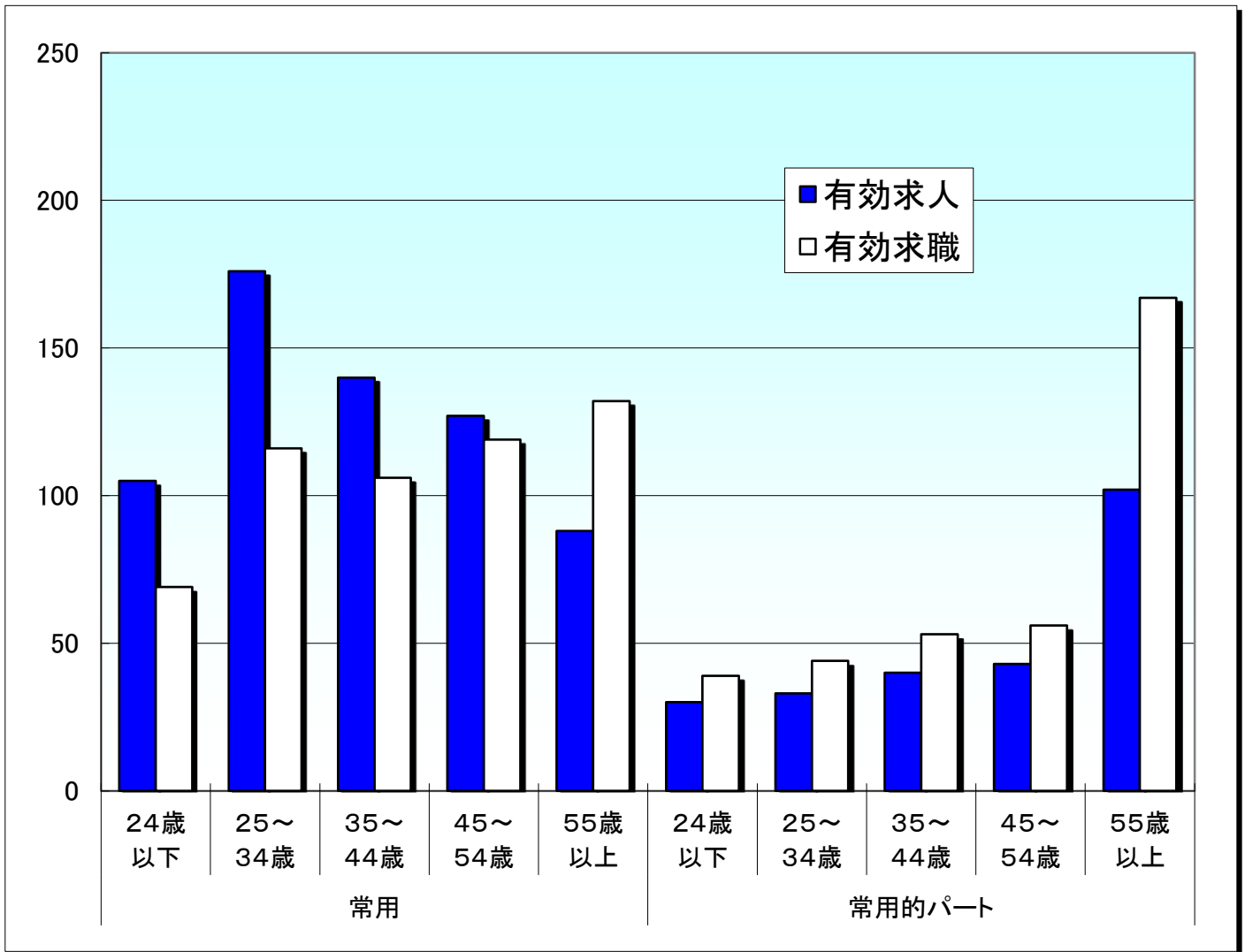
雇用形態・求人 求職別		常 用				常用的パート			
		求人募集賃金		求職者希望賃金		求人募集賃金		求職者希望賃金	
		上限平均	下限平均	男	女	上限平均	下限平均	男	女
職業・年齢別									
計		211,151	164,946	188,444	157,966	964	899	866	865
職 業 別	管理職	-	-	200,000	-	-	-	-	-
	専門・技術職	244,088	181,978	243,333	194,444	1,439	1,305	-	952
	事務職	186,086	155,988	181,250	145,500	1,005	928	883	878
	販売職	211,866	165,961	167,500	143,333	867	833	810	827
	サービス職	198,996	150,017	184,444	161,667	968	867	810	888
	保安職	-	-	-	-	850	810	950	-
	農林漁業	158,816	143,933	200,000	-	888	837	819	827
	生産工程	200,220	155,644	189,545	163,846	883	826	830	853
	輸送・機械運転	237,455	190,118	193,636	120,000	990	875	950	-
	建設・採掘	246,901	184,117	192,222	150,000	-	-	1,000	900
	運搬・清掃・包装等	173,188	158,142	160,000	143,333	903	896	851	842
年 齢 別	2 4 歳 以下	211,489	166,128	184,167	150,000	961	897	805	806
	2 5 ~ 3 4 歳	212,132	165,487	182,778	161,111	965	898	-	858
	3 5 ~ 4 4 歳	212,334	165,535	205,833	159,500	965	898	850	892
	4 5 ~ 5 4 歳	211,801	164,784	192,778	157,000	965	898	850	866
	5 5 歳 以上	206,020	160,913	184,000	152,500	962	899	885	865

(注) 「求人募集賃金」は、1カ月間に受理した求人賃金(基本給+定期的に支払われる手当、時間外手当含まず)の平均値である。

「求職者希望賃金」は、1カ月間に新たに求職申込をした者の希望賃金の平均値である。

# 年齢別(就職機会積み上げ方式)

令和元年5月



## 就職機会積上げ方式

雇用形態 年齢	常用					常用的パート						
	合計	24歳以下	25~34歳	35~44歳	45~54歳	55歳以上	合計	24歳以下	25~34歳	35~44歳	45~54歳	55歳以上
有効求人	636	105	176	140	127	88	248	30	33	40	43	102
有効求職	542	69	116	106	119	132	359	39	44	53	56	167
求人倍率	1.17	1.52	1.52	1.32	1.07	0.67	0.69	0.77	0.75	0.75	0.77	0.61

※ 就職機会積み上げ方式とは

個々の求人について、求人数を対象となる年齢階級[5歳刻みの11階級]の総月間有効求職者数で除して当該求人に係る求職者1人当たりの就職機会を算定し、全有効求人についてこの就職機会を足し上げることにより、年齢別有効求人倍率を算出する。年齢別月間有効求人数は、年齢別有効求人倍率に年齢別月間有効求職者数を乗じて算出する。