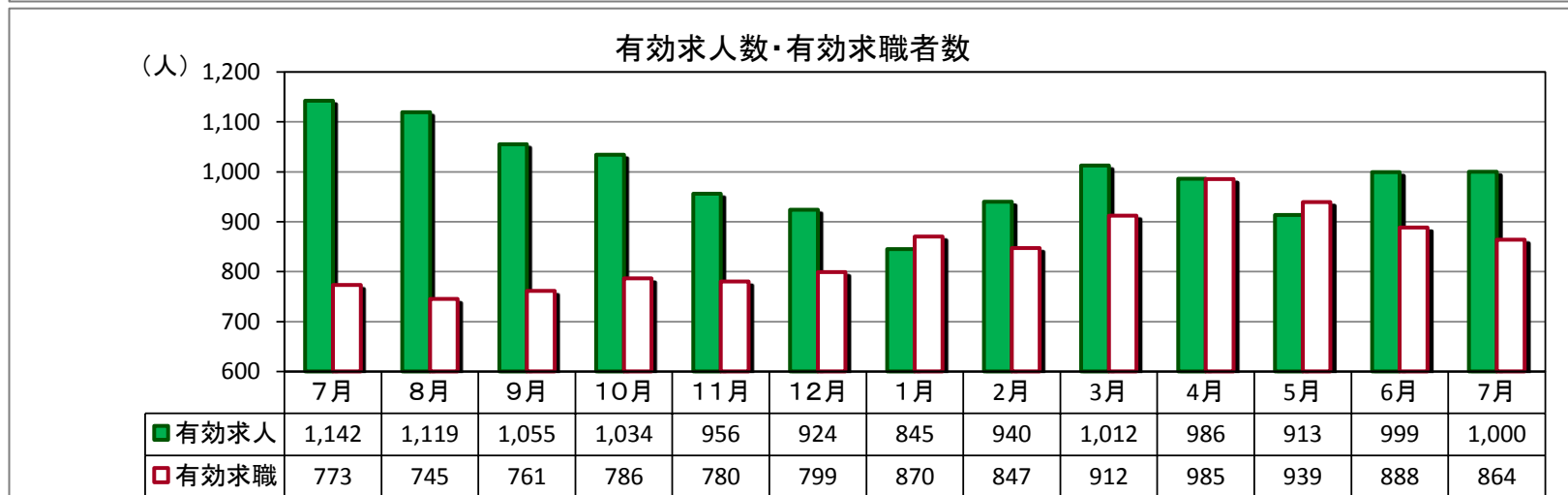
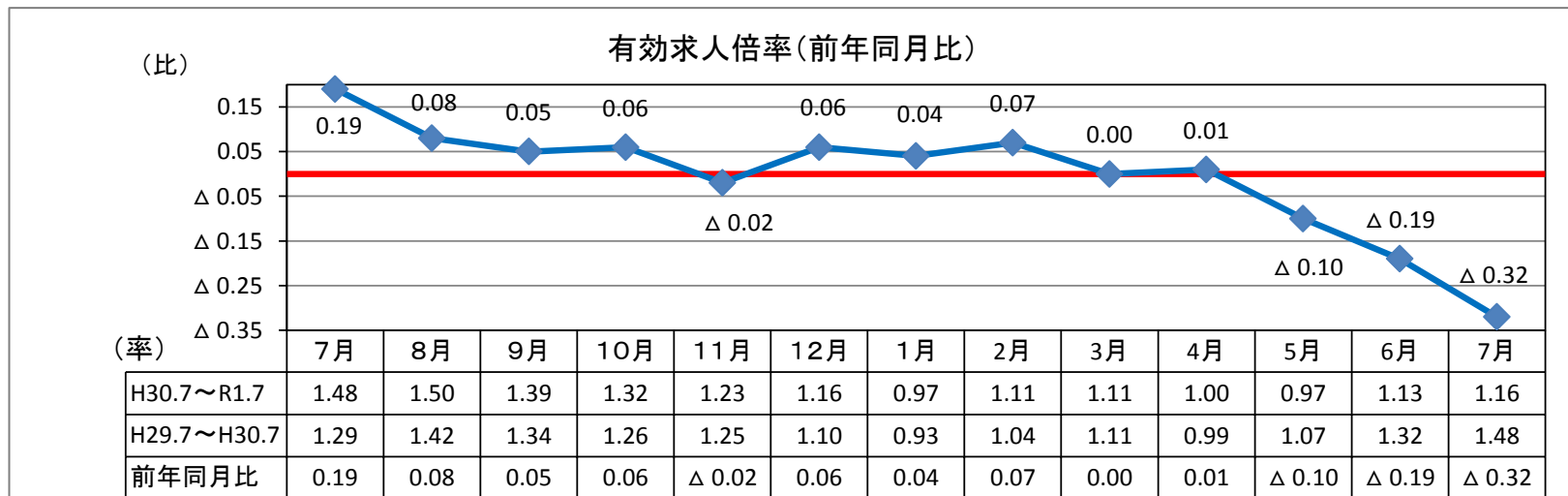


# ハローワーク通信

## 7月の雇用の動き

有効求人倍率 **1.16倍(実数値)**  
前年同月比0.32P↓

第 261 号  
令和元年8月30日  
十日町地区雇用協議会  
ハローワーク十日町



(パートを含む全数)

	新規求人数	有効求人数	新規求職者数	有効求職者数	新潟県 有効求人倍率 (季節調整値)	就職件数	雇用保険 受給資格 決定件数	雇用保険 受給者 実人員
R元年7月	394	1,000	201	864	1.63	120	48	198
H30年7月	417	1,142	187	773	1.74	127	48	193
対前年同月比	▲ 5.5%	▲ 12.4%	7.5%	11.8%	▲ 0.11P	▲ 5.5%	0.0%	2.6%

### 求人関係

- ・新規求人は、394人、前年同月比5.5%減少。6か月連続で減少。
- ・有効求人は、1,000人、同比12.4%減少。5か月連続で減少。
- ・新規求人の産業別では、宿泊・飲食サービス業、サービス業で増加。建設業、製造業、卸売・小売業、医療・福祉業等で減少。

### 求職関係

- ・新規求職は、201人、同比7.5%増加。3か月連続で増加。
- ・有効求職は、864人、同比11.8%増加。2か月連続で増加。
- ・求職動向(常用)は、前年同月と無業者が同数となり、在職者、離職者は減少。
- ・就職は、120件、前年同月比5.5%減少。
- ・企業整備(5人以上の解雇)は1件。

### 雇用保険関係

- ・7月末の雇用保険適用事業所数は、1,351社で、前月より3社減少。
- ・月末被保険者数は、16,783人で、前月より28人増加。
- ・雇用保険一般給付関係の資格決定は48人で、前年同月と同数。
- ・受給者実人員は198人で、前年同月比10か月ぶりに増加。

## 求人・求職バランスシート

元年7月

職業別	雇用形態 年齢	常 用					常用的パート						
		合計	24歳 以下	25～ 34歳	35～ 44歳	45～ 54歳	55歳 以上	合計	24歳 以下	25～ 34歳	35～ 44歳	45～ 54歳	55歳 以上
合 計	有効求人	684	162	170	143	106	103	267	49	51	51	51	65
	有効求職	519	58	111	103	112	135	327	33	45	44	60	145
	求人倍率	<b>1.32</b>	<b>2.79</b>	<b>1.53</b>	<b>1.39</b>	<b>0.95</b>	<b>0.76</b>	<b>0.82</b>	<b>1.48</b>	<b>1.13</b>	<b>1.16</b>	<b>0.85</b>	<b>0.45</b>
管理職	有効求人	0	0	0	0	0	0	0	0	0	0	0	0
	有効求職	1	0	0	0	0	1	0	0	0	0	0	0
	求人倍率	<b>0.00</b>	-	-	-	-	<b>0.00</b>	-	-	-	-	-	-
専門・ 技術職	有効求人	111	30	31	21	15	14	22	4	4	4	4	6
	有効求職	59	4	16	15	11	13	28	1	1	1	3	22
	求人倍率	<b>1.88</b>	<b>7.50</b>	<b>1.94</b>	<b>1.40</b>	<b>1.36</b>	<b>1.08</b>	<b>0.79</b>	<b>4.00</b>	<b>4.00</b>	<b>4.00</b>	<b>1.33</b>	<b>0.27</b>
事 務 職	有効求人	46	14	12	9	6	5	25	5	5	5	5	5
	有効求職	120	10	26	37	29	18	52	3	11	9	10	19
	求人倍率	<b>0.38</b>	<b>1.40</b>	<b>0.46</b>	<b>0.24</b>	<b>0.21</b>	<b>0.28</b>	<b>0.48</b>	<b>1.67</b>	<b>0.45</b>	<b>0.56</b>	<b>0.50</b>	<b>0.26</b>
販売職	有効求人	55	15	16	12	6	6	40	7	8	8	8	9
	有効求職	45	6	20	11	6	2	22	4	5	1	3	9
	求人倍率	<b>1.22</b>	<b>2.50</b>	<b>0.80</b>	<b>1.09</b>	<b>1.00</b>	<b>3.00</b>	<b>1.82</b>	<b>1.75</b>	<b>1.60</b>	<b>8.00</b>	<b>2.67</b>	<b>1.00</b>
サービス職	有効求人	127	22	27	27	26	25	73	14	14	14	14	17
	有効求職	52	9	9	5	12	17	42	5	10	7	10	10
	求人倍率	<b>2.44</b>	<b>2.44</b>	<b>3.00</b>	<b>5.40</b>	<b>2.17</b>	<b>1.47</b>	<b>1.74</b>	<b>2.80</b>	<b>1.40</b>	<b>2.00</b>	<b>1.40</b>	<b>1.70</b>
保安職	有効求人	11	2	2	2	2	3	4	0	1	1	1	1
	有効求職	2	0	0	0	1	1	3	0	0	1	0	2
	求人倍率	<b>5.50</b>	-	-	-	<b>2.00</b>	<b>3.00</b>	<b>1.33</b>	-	-	<b>1.00</b>	-	<b>0.50</b>
農林漁業	有効求人	34	9	8	8	5	4	24	4	5	5	5	5
	有効求職	16	1	2	3	6	4	10	0	0	1	4	5
	求人倍率	<b>2.13</b>	<b>9.00</b>	<b>4.00</b>	<b>2.67</b>	<b>0.83</b>	<b>1.00</b>	<b>2.40</b>	-	-	<b>5.00</b>	<b>1.25</b>	<b>1.00</b>
生産工程	有効求人	64	15	15	14	10	10	24	4	5	5	5	5
	有効求職	97	11	26	13	23	24	43	5	6	8	11	13
	求人倍率	<b>0.66</b>	<b>1.36</b>	<b>0.58</b>	<b>1.08</b>	<b>0.43</b>	<b>0.42</b>	<b>0.56</b>	<b>0.80</b>	<b>0.83</b>	<b>0.63</b>	<b>0.45</b>	<b>0.38</b>
輸送・ 機械運転	有効求人	41	7	9	9	8	8	8	1	1	1	1	4
	有効求職	22	0	2	5	8	7	5	0	0	0	0	5
	求人倍率	<b>1.86</b>	-	<b>4.50</b>	<b>1.80</b>	<b>1.00</b>	<b>1.14</b>	<b>1.60</b>	-	-	-	-	<b>0.80</b>
建設・ 採掘	有効求人	178	44	44	37	27	26	0	0	0	0	0	0
	有効求職	17	5	0	3	4	5	1	0	0	1	0	0
	求人倍率	<b>10.47</b>	<b>8.80</b>	-	<b>12.33</b>	<b>6.75</b>	<b>5.20</b>	<b>0.00</b>	-	-	<b>0.00</b>	-	-
運搬・ 清掃・ 包装等	有効求人	17	4	5	4	2	2	47	8	9	9	9	12
	有効求職	86	10	10	11	12	43	114	11	11	15	17	60
	求人倍率	<b>0.20</b>	<b>0.40</b>	<b>0.50</b>	<b>0.36</b>	<b>0.17</b>	<b>0.05</b>	<b>0.41</b>	<b>0.73</b>	<b>0.82</b>	<b>0.60</b>	<b>0.53</b>	<b>0.20</b>

(注) 「職業」の合計欄には「職業分類不能」を含む。  
 新規学卒及びパートタイムを除いた常用、新規学卒を除いた常用的パートについて計上してある。  
 「-」は「表示できない」を表している。

## 産業別 新規求人状況

R元年7月

(パートを含む全数)

産 業 別	本 月	前年同月	前年同月比
AB 農・林・漁業	7	11	▲ 36.4
C 鉱業	4	10	▲ 60.0
D 建設業	83	94	▲ 11.7
E 製造業	47	60	▲ 21.7
F 電気・ガス・熱供給・水道業	1	1	0.0
G 情報通信業	12	5	140.0
H 運輸業、郵便業	1	9	▲ 88.9
I 卸売・小売業	46	53	▲ 13.2
J 金融・保険業	0	0	#DIV/0!
K 不動産業、物品賃貸業	0	0	#DIV/0!
L 専門・技術	16	1	1,500.0
M 飲食店、宿泊業	61	31	96.8
N 娯楽業	12	20	▲ 40.0
O 教育、学習支援業	0	3	▲ 100.0
P 医療、福祉	50	72	▲ 30.6
Q 複合サービス事業	5	3	66.7
R サービス業（他に分類されないもの）	33	29	13.8
ST 公務・その他	16	15	6.7
合 計	394	417	▲ 5.5

## 雇用保険の取扱状況

項 目 月 別	適 用	被保険者数	資 格 取得者数	資 格 喪失者数	受給資格 決定件数	受 給 者 実 人 員
	事業所数					
H30年7月	1,372	17,024	187	158	48	193
H30年8月	1,372	16,989	138	181	62	194
H30年9月	1,367	16,983	149	155	40	180
H30年10月	1,365	16,995	192	180	58	168
H30年11月	1,363	16,947	134	182	45	134
H30年12月	1,362	16,795	148	299	42	131
H31年1月	1,363	16,665	149	278	82	159
H31年2月	1,365	16,634	118	148	49	149
H31年3月	1,365	16,599	134	168	45	159
H31年4月	1,357	16,504	593	611	138	158
R元年5月	1,355	16,692	399	187	81	185
R元年6月	1,354	16,755	248	184	52	181
R元年7月	1,351	16,783	189	155	48	198
対前年同月比	▲ 1.5	▲ 1.4	1.1	▲ 1.9	0.0	2.6

## 求人募集賃金・求職者希望賃金情報

元年7月

(単位:円)

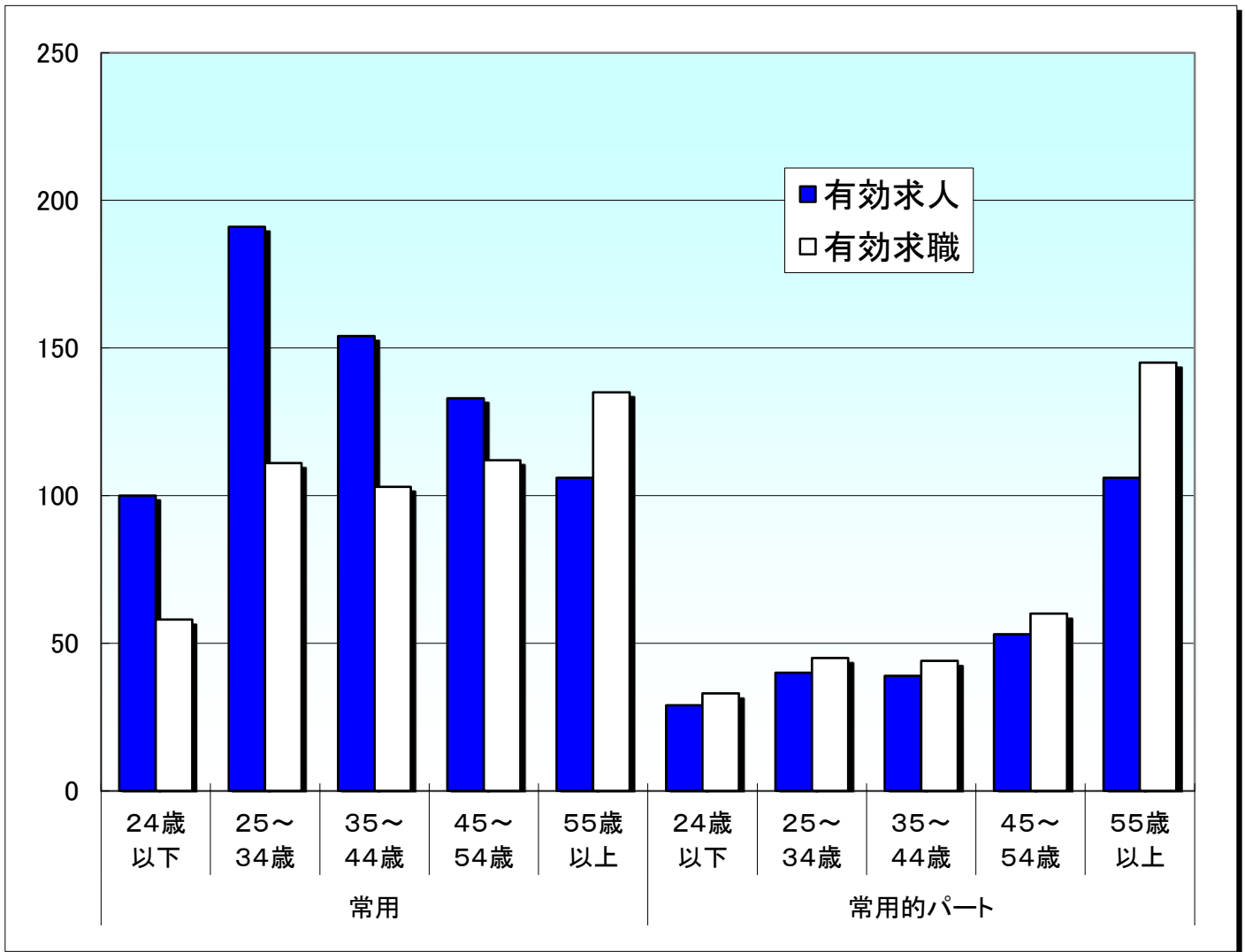
雇用形態・求人 求職別		常 用				常用的パート			
		求人募集賃金		求職者希望賃金		求人募集賃金		求職者希望賃金	
		上限平均	下限平均	男	女	上限平均	下限平均	男	女
職業・年齢別									
計		226,676	172,011	184,483	162,000	987	888	871	855
職 業 別	管理職	-	-	-	-	-	-	-	-
	専門・技術職	246,797	181,909	207,500	156,000	1,086	968	850	1,026
	事務職	163,810	147,585	175,714	168,500	934	848	-	866
	販売職	230,754	171,292	210,000	171,429	939	877	-	819
	サービス職	215,422	158,780	172,000	148,571	1,053	901	850	862
	保安職	197,500	161,000	-	-	-	-	820	-
	農林漁業	195,600	183,400	140,000	146,667	930	828	-	803
	生産工程	204,004	168,516	167,647	148,333	876	845	-	831
	輸送・機械運転	222,200	178,024	183,333	-	803	803	-	-
	建設・採掘	255,016	180,841	195,000	-	-	-	-	-
	運搬・清掃・包装 等	196,350	170,190	196,000	190,000	961	900	866	828
年 齢 別	2 4 歳 以下	227,912	171,665	171,250	148,333	994	887	830	860
	2 5 ~ 3 4 歳	226,876	172,903	191,429	168,462	994	887	1,000	843
	3 5 ~ 4 4 歳	226,598	172,326	200,000	167,000	979	885	-	842
	4 5 ~ 5 4 歳	226,170	171,439	187,273	158,667	981	888	900	851
	5 5 歳 以上	224,645	171,314	173,889	161,667	984	892	860	865

(注) 「求人募集賃金」は、1カ月間に受理した求人賃金(基本給+定期的に支払われる手当、時間外手当含まず)の平均値である。

「求職者希望賃金」は、1カ月間に新たに求職申込をした者の希望賃金の平均値である。

# 年齢別(就職機会積み上げ方式)

令和元年7月



## 就職機会積み上げ方式

雇用形態 年齢	常用					常用的パート						
	合計	24歳以下	25~34歳	35~44歳	45~54歳	55歳以上	合計	24歳以下	25~34歳	35~44歳	45~54歳	55歳以上
有効求人	684	100	191	154	133	106	267	29	40	39	53	106
有効求職	519	58	111	103	112	135	327	33	45	44	60	145
求人倍率	1.32	1.72	1.72	1.50	1.19	0.79	0.82	0.88	0.89	0.89	0.88	0.73

※ 就職機会積み上げ方式とは

個々の求人について、求人数を対象となる年齢階級[5歳刻みの11階級]の総月間有効求職者数で除して当該求人に係る求職者1人当たりの就職機会を算定し、全有効求人についてこの就職機会を足し上げることにより、年齢別有効求人倍率を算出する。年齢別月間有効求人数は、年齢別有効求人倍率に年齢別月間有効求職者数を乗じて算出する。