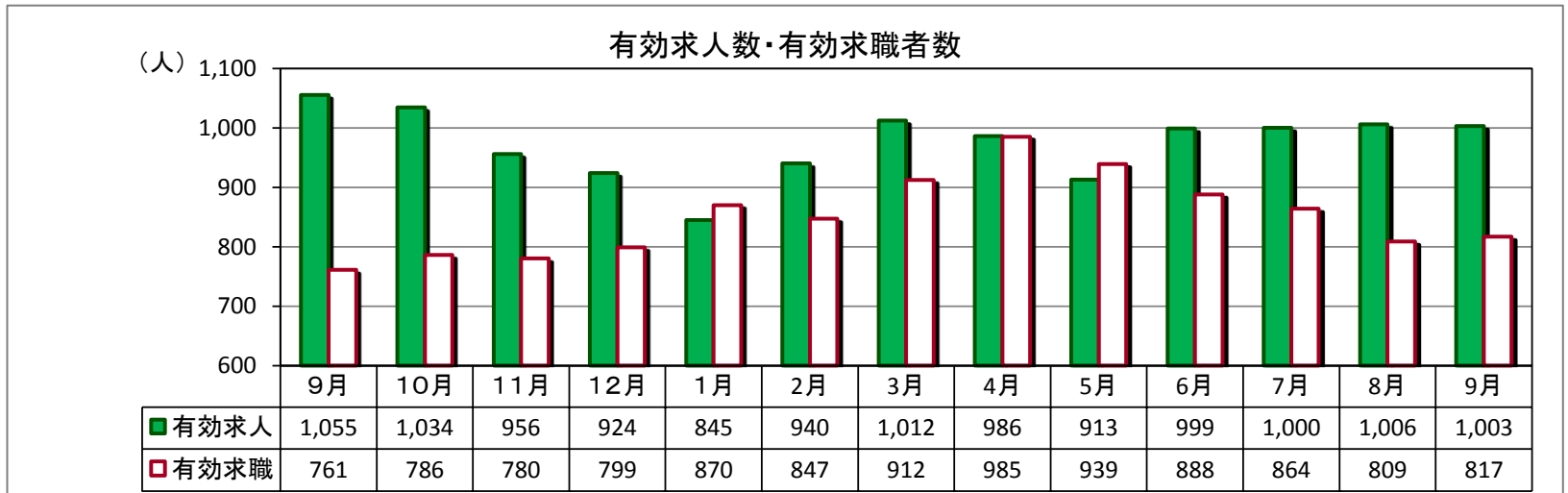
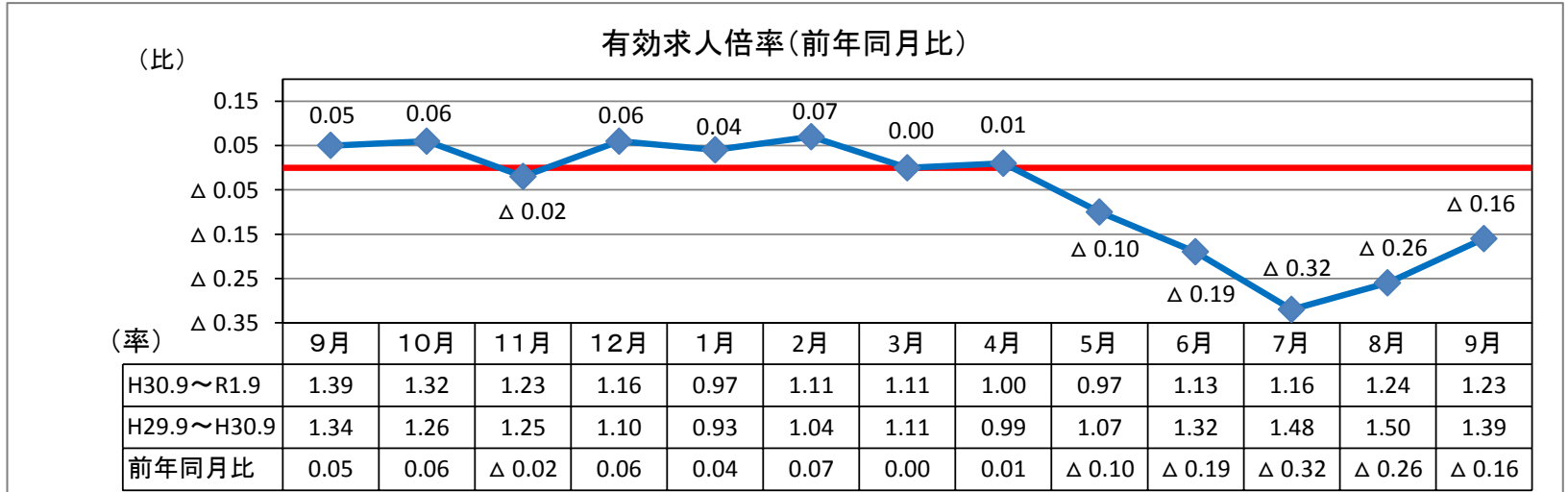


# ハローワーク通信

## 9月の雇用の動き

有効求人倍率 **1.23倍(実数値)**  
前年同月比0.16P↓

第 263 号  
令和元年11月1日  
十日町地区雇用協議会  
ハローワーク十日町



(パートを含む全数)

	新規求人数	有効求人数	新規求職者数	有効求職者数	新潟県 有効求人倍率 (季節調整値)	就職件数	雇用保険 受給資格 決定件数	雇用保険 受給者 実人員
R元年9月	371	1,003	223	817	1.56	117	51	178
H30年9月	355	1,055	217	761	1.71	102	40	180
対前年同月比	4.5%	▲ 4.9%	2.8%	7.4%	▲ 0.15P	14.7%	27.5%	▲ 1.1%

### 求人関係

- ・新規求人は、371人、前年同月比4.5%増加。8か月ぶりに増加。
- ・有効求人は、1,003人、同比4.9%減少。7か月連続で減少。
- ・新規求人の産業別では、建設業、卸売・小売業、宿泊・飲食サービス業、医療・福祉業で増加。製造業、サービス業等で減少。

### 求職関係

- ・新規求職は、223人、同比2.8%増加。2か月ぶりに増加。
- ・有効求職は、817人、同比7.4%増加。4か月連続で増加。
- ・求職動向(常用)は、無業者が増加し、在職者、離職者は減少。
- ・就職は、117件、同比14.7%増加。
- ・企業整備(5人以上の解雇)は1件。

### 雇用保険関係

- ・9月末の雇用保険適用事業所数は、1,343社で、前月より7社減少。
- ・月末被保険者数は、16,726人で、前月より44人減少。
- ・雇用保険一般給付関係の資格決定は51人で、前年同月比27.5%増加。
- ・受給者実人員は178人で、同比1.1%減少。

## 求人・求職バランスシート

元年9月

職業別	雇用形態 年齢	常 用					常用的パート						
		合計	24歳 以下	25～ 34歳	35～ 44歳	45～ 54歳	55歳 以上	合計	24歳 以下	25～ 34歳	35～ 44歳	45～ 54歳	55歳 以上
合 計	有効求人	672	154	163	144	108	103	280	52	53	53	53	69
	有効求職	477	55	116	103	92	111	303	23	44	42	60	134
	求人倍率	<b>1.41</b>	<b>2.80</b>	<b>1.41</b>	<b>1.40</b>	<b>1.17</b>	<b>0.93</b>	<b>0.92</b>	<b>2.26</b>	<b>1.20</b>	<b>1.26</b>	<b>0.88</b>	<b>0.51</b>
管理職	有効求人	0	0	0	0	0	0	0	0	0	0	0	0
	有効求職	1	0	1	0	0	0	0	0	0	0	0	0
	求人倍率	<b>0.00</b>	-	<b>0.00</b>	-	-	-	-	-	-	-	-	-
専門・ 技術職	有効求人	98	24	25	20	15	14	24	5	4	4	4	7
	有効求職	46	6	17	8	8	7	21	1	2	3	3	12
	求人倍率	<b>2.13</b>	<b>4.00</b>	<b>1.47</b>	<b>2.50</b>	<b>1.88</b>	<b>2.00</b>	<b>1.14</b>	<b>5.00</b>	<b>2.00</b>	<b>1.33</b>	<b>1.33</b>	<b>0.58</b>
事 務 職	有効求人	45	14	11	9	6	5	26	5	5	5	5	6
	有効求職	113	11	34	29	26	13	58	2	16	8	14	18
	求人倍率	<b>0.40</b>	<b>1.27</b>	<b>0.32</b>	<b>0.31</b>	<b>0.23</b>	<b>0.38</b>	<b>0.45</b>	<b>2.50</b>	<b>0.31</b>	<b>0.63</b>	<b>0.36</b>	<b>0.33</b>
販売職	有効求人	57	16	16	12	7	6	36	6	7	7	7	9
	有効求職	43	8	13	7	9	6	26	2	5	5	6	8
	求人倍率	<b>1.33</b>	<b>2.00</b>	<b>1.23</b>	<b>1.71</b>	<b>0.78</b>	<b>1.00</b>	<b>1.38</b>	<b>3.00</b>	<b>1.40</b>	<b>1.40</b>	<b>1.17</b>	<b>1.13</b>
サービス職	有効求人	129	23	27	28	26	25	86	16	16	16	16	22
	有効求職	44	5	8	11	6	14	30	3	4	7	7	9
	求人倍率	<b>2.93</b>	<b>4.60</b>	<b>3.38</b>	<b>2.55</b>	<b>4.33</b>	<b>1.79</b>	<b>2.87</b>	<b>5.33</b>	<b>4.00</b>	<b>2.29</b>	<b>2.29</b>	<b>2.44</b>
保安職	有効求人	14	2	3	3	3	3	2	0	0	0	0	2
	有効求職	1	0	0	0	0	1	2	0	0	0	0	2
	求人倍率	<b>14.00</b>	-	-	-	-	<b>3.00</b>	<b>1.00</b>	-	-	-	-	<b>1.00</b>
農林漁業	有効求人	42	9	11	9	7	6	18	3	3	3	3	6
	有効求職	19	2	3	5	5	4	4	0	1	0	2	1
	求人倍率	<b>2.21</b>	<b>4.50</b>	<b>3.67</b>	<b>1.80</b>	<b>1.40</b>	<b>1.50</b>	<b>4.50</b>	-	<b>3.00</b>	-	<b>1.50</b>	<b>6.00</b>
生産工程	有効求人	72	17	18	17	10	10	21	4	4	4	4	5
	有効求職	88	8	26	17	14	23	53	5	10	7	12	19
	求人倍率	<b>0.82</b>	<b>2.13</b>	<b>0.69</b>	<b>1.00</b>	<b>0.71</b>	<b>0.43</b>	<b>0.40</b>	<b>0.80</b>	<b>0.40</b>	<b>0.57</b>	<b>0.33</b>	<b>0.26</b>
輸送・ 機械運転	有効求人	40	7	9	9	8	7	4	0	1	1	1	1
	有効求職	21	0	0	10	4	7	4	0	0	0	0	4
	求人倍率	<b>1.90</b>	-	-	<b>0.90</b>	<b>2.00</b>	<b>1.00</b>	<b>1.00</b>	-	-	-	-	<b>0.25</b>
建設・ 採掘	有効求人	159	38	39	33	24	25	0	0	0	0	0	0
	有効求職	17	3	1	5	3	5	1	0	0	0	0	1
	求人倍率	<b>9.35</b>	<b>12.67</b>	<b>39.00</b>	<b>6.60</b>	<b>8.00</b>	<b>5.00</b>	<b>0.00</b>	-	-	-	-	<b>0.00</b>
運搬・ 清掃・ 包装等	有効求人	16	4	4	4	2	2	63	11	12	12	12	16
	有効求職	82	10	13	11	17	31	102	10	6	12	14	60
	求人倍率	<b>0.20</b>	<b>0.40</b>	<b>0.31</b>	<b>0.36</b>	<b>0.12</b>	<b>0.06</b>	<b>0.62</b>	<b>1.10</b>	<b>2.00</b>	<b>1.00</b>	<b>0.86</b>	<b>0.27</b>

(注) 「職業」の合計欄には「職業分類不能」を含む。  
 新規学卒及びパートタイムを除いた常用、新規学卒を除いた常用的パートについて計上してある。  
 「-」は「表示できない」を表している。

## 産業別 新規求人状況

R元年9月

(パートを含む全数)

産 業 別	本 月	前年同月	前年同月比
AB 農・林・漁業	3	2	50.0
C 鉱業	5	0	#DIV/0!
D 建設業	97	63	54.0
E 製造業	68	94	▲ 27.7
F 電気・ガス・熱供給・水道業	0	1	▲ 100.0
G 情報通信業	1	6	▲ 83.3
H 運輸業、郵便業	7	9	▲ 22.2
I 卸売・小売業	31	21	47.6
J 金融・保険業	1	1	0.0
K 不動産業、物品賃貸業	0	1	▲ 100.0
L 専門・技術	1	15	▲ 93.3
M 飲食店、宿泊業	25	17	47.1
N 娯楽業	7	12	▲ 41.7
O 教育、学習支援業	6	3	100.0
P 医療、福祉	81	46	76.1
Q 複合サービス事業	10	23	▲ 56.5
R サービス業（他に分類されないもの）	13	18	▲ 27.8
ST 公務・その他	15	23	▲ 34.8
合 計	371	355	4.5

## 雇用保険の取扱状況

項 目 月 別	適 用 事業所数	被保険者数	資 格 取得者数	資 格 喪失者数	受給資格 決定件数	受 給 者 実 人 員
H30年9月	1,367	16,983	149	155	40	180
H30年10月	1,365	16,995	192	180	58	168
H30年11月	1,363	16,947	134	182	45	134
H30年12月	1,362	16,795	148	299	42	131
H31年1月	1,363	16,665	149	278	82	159
H31年2月	1,365	16,634	118	148	49	149
H31年3月	1,365	16,599	134	168	45	159
H31年4月	1,357	16,504	593	611	138	158
R元年5月	1,355	16,692	399	187	81	185
R元年6月	1,354	16,755	248	184	52	181
R元年7月	1,351	16,783	189	155	48	198
R元年8月	1,350	16,770	144	153	47	193
R元年9月	1,343	16,726	128	174	51	178
対前年同月比	▲ 1.8	▲ 1.5	▲ 14.1	12.3	27.5	▲ 1.1

## 求人募集賃金・求職者希望賃金情報

元年9月

(単位:円)

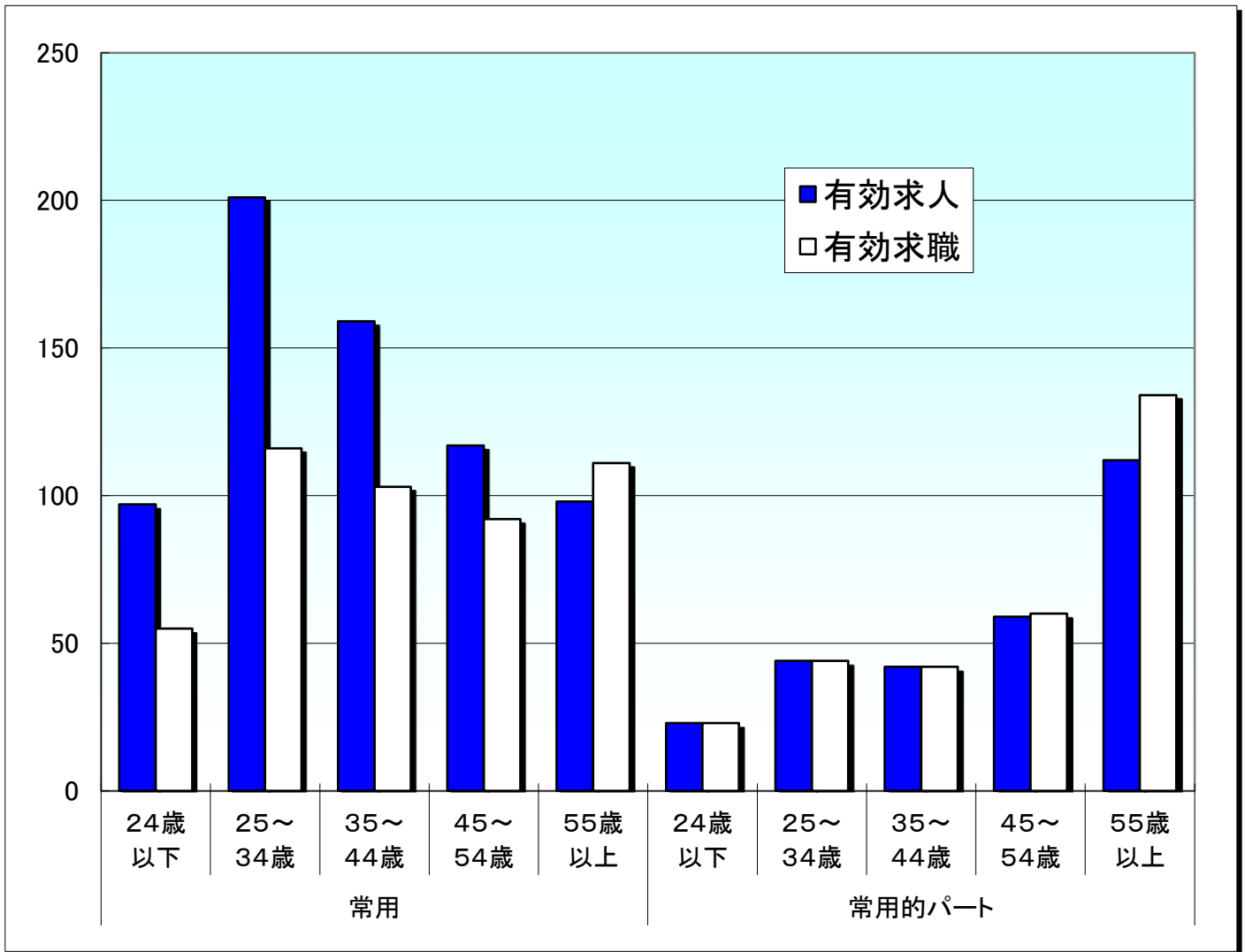
雇用形態・求人 求職別		常 用				常用的パート			
		求人募集賃金		求職者希望賃金		求人募集賃金		求職者希望賃金	
		上限平均	下限平均	男	女	上限平均	下限平均	男	女
職業・年齢別									
計		234,671	180,889	188,382	152,037	943	870	896	869
職 業 別	管理職	-	-	-	-	-	-	-	-
	専門・技術職	271,191	195,265	173,333	175,000	1,175	988	-	965
	事務職	203,655	165,532	190,000	159,412	871	854	1,000	863
	販売職	206,837	168,943	227,143	140,000	920	868	830	864
	サービス職	202,206	154,593	175,000	138,333	992	886	840	880
	保安職	178,500	157,500	-	-	-	-	1,000	-
	農林漁業	244,000	162,006	192,500	-	960	870	-	-
	生産工程	187,454	157,688	177,778	148,000	889	828	917	865
	輸送・機械運転	250,548	208,566	193,333	-	830	830	925	-
	建設・採掘	262,018	201,889	190,000	-	-	-	-	-
	運搬・清掃・包装等	228,452	179,318	188,750	134,545	896	854	877	840
年 齢 別	2 4 歳 以下	232,770	179,130	172,857	147,500	948	873	830	850
	2 5 ~ 3 4 歳	234,612	180,679	190,588	157,727	948	873	830	875
	3 5 ~ 4 4 歳	233,456	180,007	201,429	152,308	945	869	-	841
	4 5 ~ 5 4 歳	236,558	182,927	197,500	154,444	936	864	950	863
	5 5 歳 以上	239,045	184,448	176,111	130,000	930	865	902	907

(注) 「求人募集賃金」は、1カ月間に受理した求人賃金(基本給+定期的に支払われる手当、時間外手当含まず)の平均値である。

「求職者希望賃金」は、1カ月間に新たに求職申込をした者の希望賃金の平均値である。

# 年齢別(就職機会積み上げ方式)

令和元年9月



## 就職機会積上げ方式

雇用形態 年齢	常用						常用的パート					
	合計	24歳以下	25～34歳	35～44歳	45～54歳	55歳以上	合計	24歳以下	25～34歳	35～44歳	45～54歳	55歳以上
有効求人	672	97	201	159	117	98	280	23	44	42	59	112
有効求職	477	55	116	103	92	111	303	23	44	42	60	134
求人倍率	1.41	1.76	1.73	1.54	1.27	0.88	0.92	1.00	1.00	1.00	0.98	0.84

※ 就職機会積み上げ方式とは

個々の求人について、求人数を対象となる年齢階級[5歳刻みの11階級]の総月間有効求職者数で除して当該求人に係る求職者1人当たりの就職機会を算定し、全有効求人についてこの就職機会を足し上げることにより、年齢別有効求人倍率を算出する。年齢別月間有効求人数は、年齢別有効求人倍率に年齢別月間有効求職者数を乗じて算出する。