

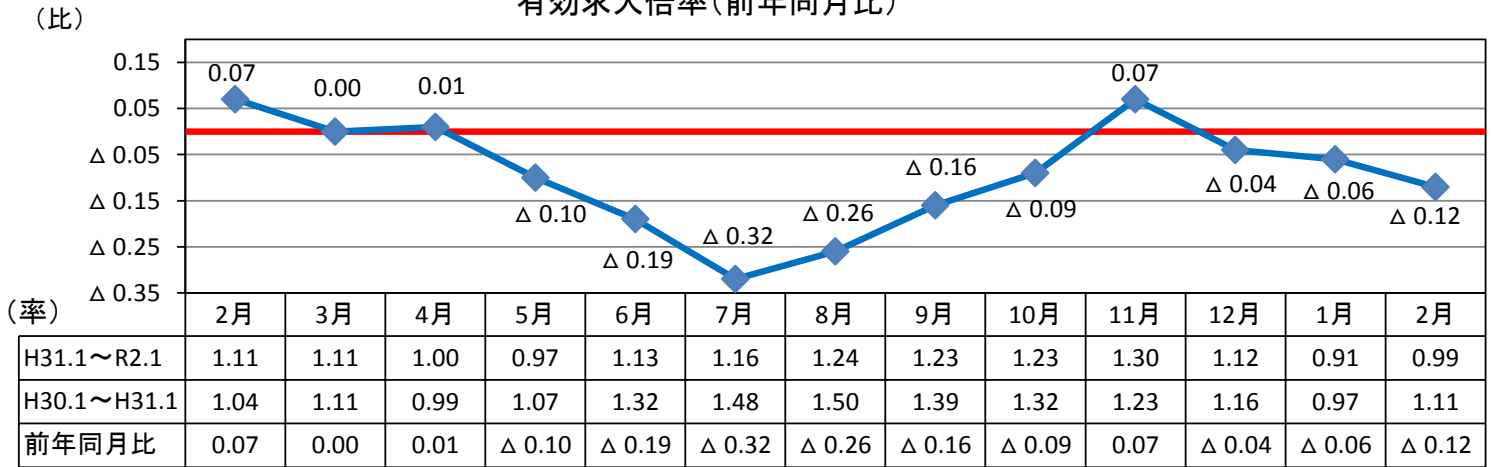
ハローワーク通信

2月の雇用の動き

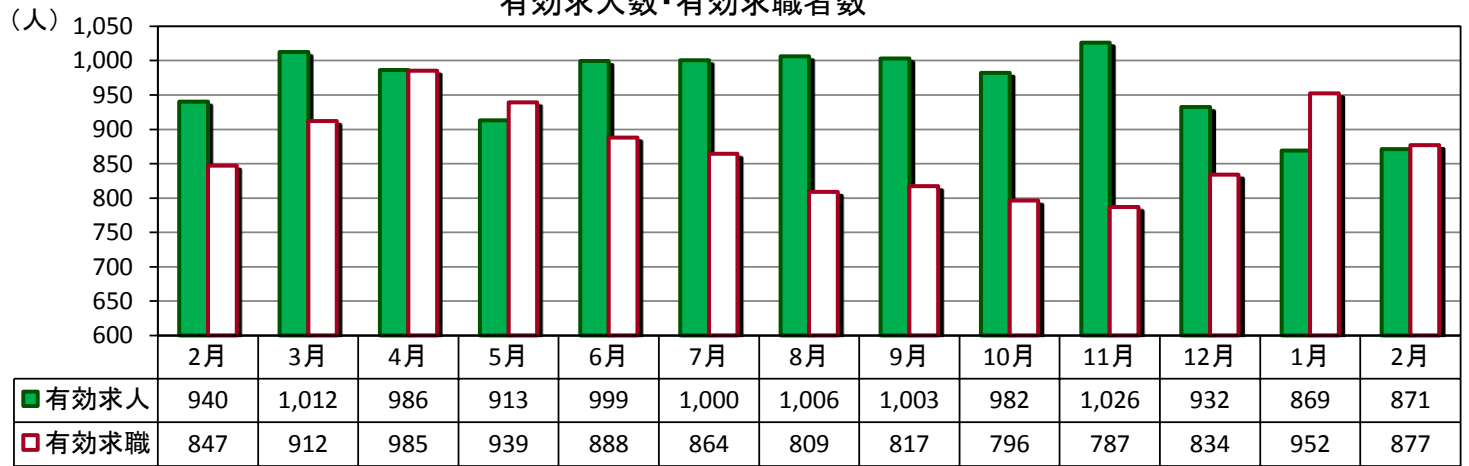
有効求人倍率 **0.99倍(実数値)**
前年同月比0.12P↓

第 268 号
令和2年3月31日
十日町地区雇用協議会
ハローワーク十日町

有効求人倍率(前年同月比)



有効求人数・有効求職者数



(パートを含む全数)

	新規求人数	有効求人人数	新規求職者数	有効求職者数	新潟県 有効求人倍率 (季節調整値)	就職件数	雇用保険 受給資格 決定件数	雇用保険 受給者 実人員
R2年2月	322	871	173	877	1.49	97	44	148
H31年2月	401	940	245	847	1.67	105	49	149
対前年同月比	▲ 19.7%	▲ 7.3%	▲ 29.4%	3.5%	▲ 0.18P	▲ 7.6%	▲ 10.2%	▲ 0.7%

※令和2年2月の雇用保険受給資格決定件数は速報値であり、修正があり得ます。

求人関係

- ・新規求人は、322人、前年同月比19.7%減少。3か月ぶりに減少。
- ・有効求人は、871人、同比7.3%減少。4か月ぶりに減少。
- ・新規求人の産業別では、サービス業等で増加。建設業、製造業、卸・小売業、宿泊・飲食サービス業、医療・福祉業で減少。

求職関係

- ・新規求職は、173人、前年同月比29.4%減少。3か月ぶりに減少。
- ・有効求職は、877人、前年同月比3.5%増加。9か月連続で増加。
- ・就職は、97件、同比7.6%減少。
- ・企業整備(5人以上の解雇)は、0件。

雇用保険関係

- ・2月末の雇用保険適用事業所数は、1,340社で、前月より3社減少。
- ・月末被保険者数は、16,367人で、前月より26人減少。
- ・雇用保険一般給付関係の資格決定は44人で、前年同月比10.2%減少。
- ・受給者実人員は148人で、同比0.7%減少。

求人・求職バランスシート

2年2月

職業別	雇用形態 年齢	常 用					常用的パート						
		合計	24歳 以下	25～ 34歳	35～ 44歳	45～ 54歳	55歳 以上	合計	24歳 以下	25～ 34歳	35～ 44歳	45～ 54歳	55歳 以上
合 計	有効求人	613	136	144	127	104	102	242	43	44	44	44	67
	有効求職	453	56	103	92	101	101	297	19	44	39	51	144
	求人倍率	1.35	2.43	1.40	1.38	1.03	1.01	0.81	2.26	1.00	1.13	0.86	0.47
管理職	有効求人	0	0	0	0	0	0	0	0	0	0	0	0
	有効求職	0	0	0	0	0	0	0	0	0	0	0	0
	求人倍率	-	-	-	-	-	-	-	-	-	-	-	-
専門・ 技術職	有効求人	108	25	27	22	17	17	28	5	5	5	5	8
	有効求職	38	7	13	4	10	4	19	0	4	1	4	10
	求人倍率	2.84	3.57	2.08	5.50	1.70	4.25	1.47	-	1.25	5.00	1.25	0.80
事 務 職	有効求人	44	10	10	10	7	7	46	9	8	8	8	13
	有効求職	101	13	29	25	27	7	53	2	9	6	18	18
	求人倍率	0.44	0.77	0.34	0.40	0.26	1.00	0.87	4.50	0.89	1.33	0.44	0.72
販売職	有効求人	56	14	13	12	9	8	23	4	4	4	4	7
	有効求職	29	6	5	5	10	3	14	1	3	0	2	8
	求人倍率	1.93	2.33	2.60	2.40	0.90	2.67	1.64	4.00	1.33	-	2.00	0.88
サービス職	有効求人	115	20	24	24	24	23	61	11	11	11	11	17
	有効求職	56	6	14	11	9	16	31	3	7	9	4	8
	求人倍率	2.05	3.33	1.71	2.18	2.67	1.44	1.97	3.67	1.57	1.22	2.75	2.13
保安職	有効求人	5	1	1	1	1	1	4	0	1	1	1	1
	有効求職	3	0	0	0	1	2	0	0	0	0	0	0
	求人倍率	1.67	-	-	-	1.00	0.50	-	-	-	-	-	-
農林漁業	有効求人	29	6	7	7	5	4	24	4	4	4	4	8
	有効求職	8	0	1	0	3	4	6	0	0	0	4	2
	求人倍率	3.63	-	7.00	-	1.67	1.00	4.00	-	-	-	1.00	4.00
生産工程	有効求人	61	18	17	12	7	7	15	3	3	3	3	3
	有効求職	73	9	21	16	19	8	46	2	10	9	5	20
	求人倍率	0.84	2.00	0.81	0.75	0.37	0.88	0.33	1.50	0.30	0.33	0.60	0.15
輸送・ 機械運転	有効求人	44	8	9	10	9	8	9	1	2	2	2	2
	有効求職	26	1	2	7	4	12	1	0	0	0	0	1
	求人倍率	1.69	8.00	4.50	1.43	2.25	0.67	9.00	-	-	-	-	2.00
建設・ 採掘	有効求人	136	33	32	26	21	24	0	0	0	0	0	0
	有効求職	21	0	3	6	3	9	2	0	0	0	0	2
	求人倍率	6.48	-	10.67	4.33	7.00	2.67	0.00	-	-	-	-	0.00
運搬・ 清掃・ 包装等	有効求人	15	3	3	3	3	3	32	6	6	6	6	8
	有効求職	59	6	8	10	9	26	102	10	11	12	10	59
	求人倍率	0.25	0.50	0.38	0.30	0.33	0.12	0.31	0.60	0.55	0.50	0.60	0.14

(注) 「職業」の合計欄には「職業分類不能」を含む。

新規学卒及びパートタイムを除いた常用、新規学卒を除いた常用的パートについて計上してある。

「-」は「表示できない」を表している。

産業別 新規求人状況

令和2年2月

(パートを含む全数)

産 業 別	本 月	前年同月	前年同月比
AB 農・林・漁業	9	5	80.0
C 鉱業	2	4	▲ 50.0
D 建設業	53	67	▲ 20.9
E 製造業	48	57	▲ 15.8
F 電気・ガス・熱供給・水道業	0	1	▲ 100.0
G 情報通信業	4	11	▲ 63.6
H 運輸業、郵便業	6	4	50.0
I 卸売・小売業	39	50	▲ 22.0
J 金融・保険業	0	0	#DIV/0!
K 不動産業、物品賃貸業	0	0	#DIV/0!
L 専門・技術	10	10	0.0
M 飲食店、宿泊業	6	25	▲ 76.0
N 娯楽業	16	14	14.3
O 教育、学習支援業	9	5	80.0
P 医療、福祉	44	72	▲ 38.9
Q 複合サービス事業	6	6	0.0
R サービス業（他に分類されないもの）	31	13	138.5
ST 公務・その他	39	57	▲ 31.6
合 計	322	401	▲ 19.7

雇用保険の取扱状況

項 目 月 別	適 用 事業所数	被保険者数	資 格 取得者数	資 格 喪失者数	受給資格 決定件数	受 給 者 実 人 員
H31年3月	1,365	16,599	134	168	45	159
H31年4月	1,357	16,504	593	611	138	158
R元年5月	1,355	16,692	399	187	81	185
R元年6月	1,354	16,755	248	184	52	181
R元年7月	1,351	16,783	189	155	48	198
R元年8月	1,350	16,770	144	153	47	193
R元年9月	1,343	16,726	128	174	51	178
R元年10月	1,343	16,727	174	173	43	161
R元年11月	1,342	16,683	154	194	51	138
R元年12月	1,341	16,577	138	244	39	149
R2年1月	1,343	16,393	131	314	64	150
R2年2月	1,340	16,367	105	128	44	148
対前年同月比	▲ 1.8	▲ 1.6	▲ 11.0	▲ 13.5	▲ 10.2	▲ 0.7

求人募集賃金・求職者希望賃金情報

2年2月

(単位:円)

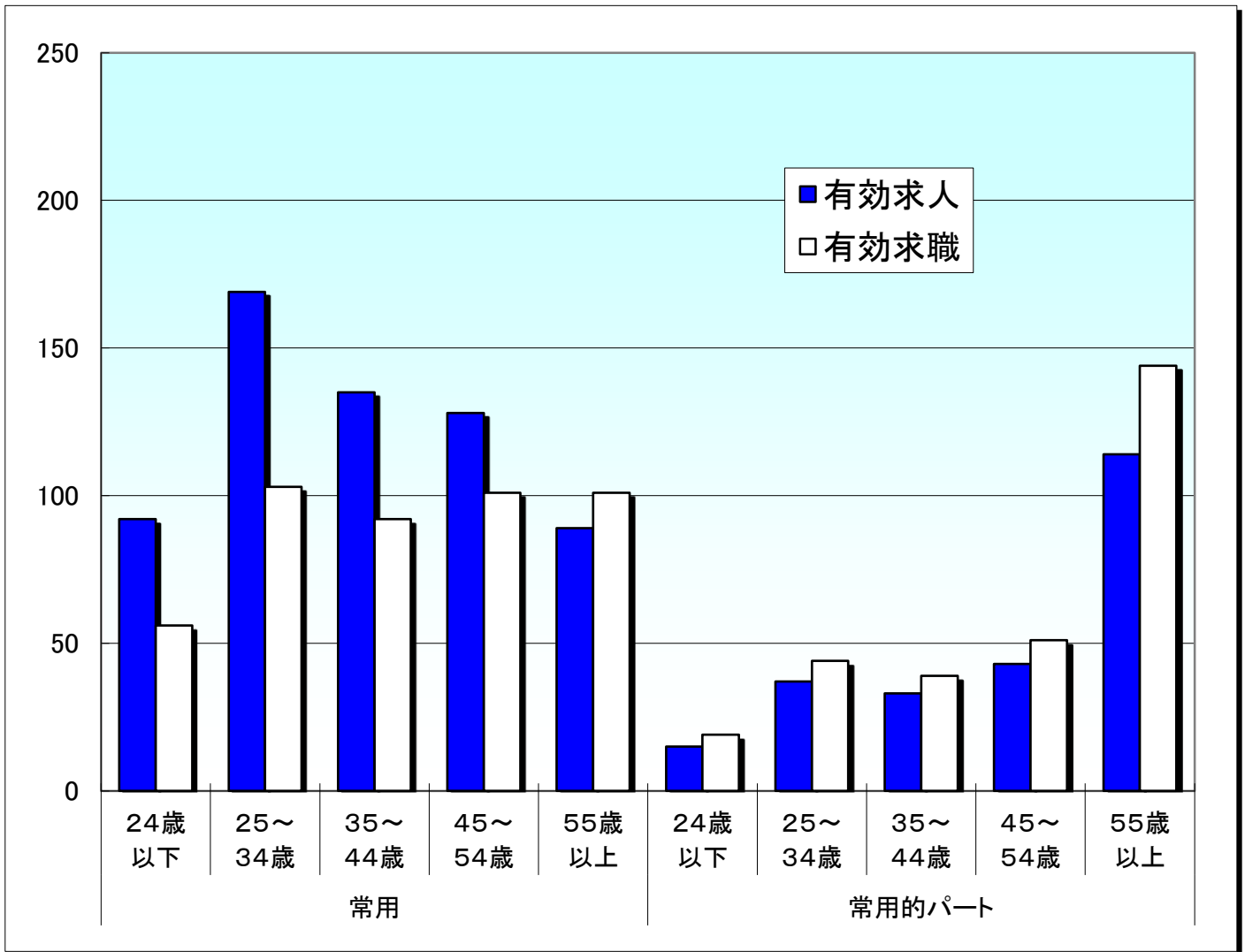
雇用形態・求人 求職別		常 用				常用的パート			
		求人募集賃金		求職者希望賃金		求人募集賃金		求職者希望賃金	
		上限平均	下限平均	男	女	上限平均	下限平均	男	女
職業・年齢別									
計		223,321	173,907	195,254	159,231	1,003	933	900	882
職 業 別	管理職	0	0	0	0	0	0	0	0
	専門・技術職	262,021	184,692	170,000	183,333	1,227	1,065	0	991
	事務職	186,223	155,148	0	165,833	1,027	964	883	863
	販売職	231,568	179,862	180,000	158,571	856	840	0	840
	サービス職	182,440	149,755	170,000	151,111	968	876	1,010	871
	保安職	178,500	168,000	0	0	850	840	0	0
	農林漁業	169,283	153,774	0	100,000	1,071	1,048	0	850
	生産工程	207,292	166,635	204,545	162,000	1,033	893	900	852
	輸送・機械運転	247,430	208,065	250,000	0	910	910	0	0
	建設・採掘	263,675	188,426	220,000	0	0	0	0	0
	運搬・清掃・包装等	171,088	159,491	166,000	160,000	895	858	823	862
年 齢 別	2 4 歳 以下	226,491	174,549	157,500	164,286	996	930	837	875
	2 5 ~ 3 4 歳	226,337	174,323	192,143	151,111	1,002	932	0	850
	3 5 ~ 4 4 歳	224,696	174,030	226,923	173,333	1,002	932	1,350	867
	4 5 ~ 5 4 歳	219,938	173,630	194,444	155,000	1,007	935	0	858
	5 5 歳 以上	214,841	172,225	184,211	138,000	1,007	935	863	917

(注) 「求人募集賃金」は、1カ月間に受理した求人賃金(基本給+定期的に支払われる手当、時間外手当含まず)の平均値である。

「求職者希望賃金」は、1カ月間に新たに求職申込をした者の希望賃金の平均値である。

年齢別(就職機会積み上げ方式)

令和2年2月



就職機会積み上げ方式

雇用形態 年齢	常用						常用的パート					
	合計	24歳 以下	25~ 34歳	35~ 44歳	45~ 54歳	55歳 以上	合計	24歳 以下	25~ 34歳	35~ 44歳	45~ 54歳	55歳 以上
有効求人	613	92	169	135	128	89	242	15	37	33	43	114
有効求職	453	56	103	92	101	101	297	19	44	39	51	144
求人倍率	1.35	1.64	1.64	1.47	1.27	0.88	0.81	0.79	0.84	0.85	0.84	0.79

※ 就職機会積み上げ方式とは

個々の求人について、求人数を対象となる年齢階級[5歳刻みの11階級]の総月間有効求職者数で除して当該求人に係る求職者1人当たりの就職機会を算定し、全有効求人についてこの就職機会を足し上げることにより、年齢別有効求人倍率を算出する。年齢別月間有効求人数は、年齢別有効求人倍率に年齢別月間有効求職者数を乗じて算出する。