

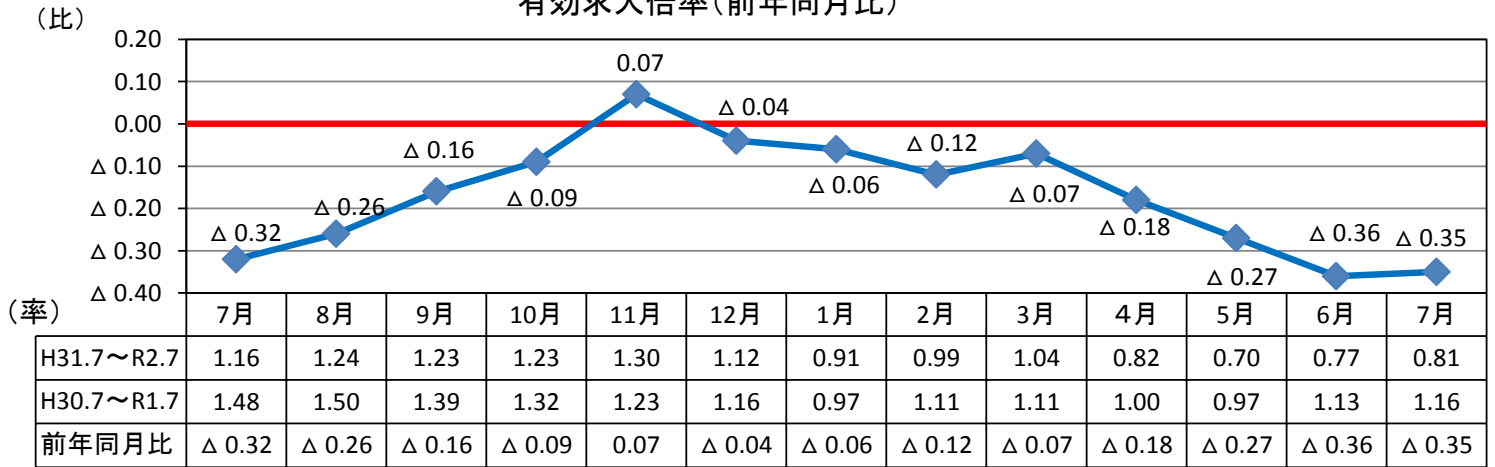
ハローワーク通信

7月の雇用の動き

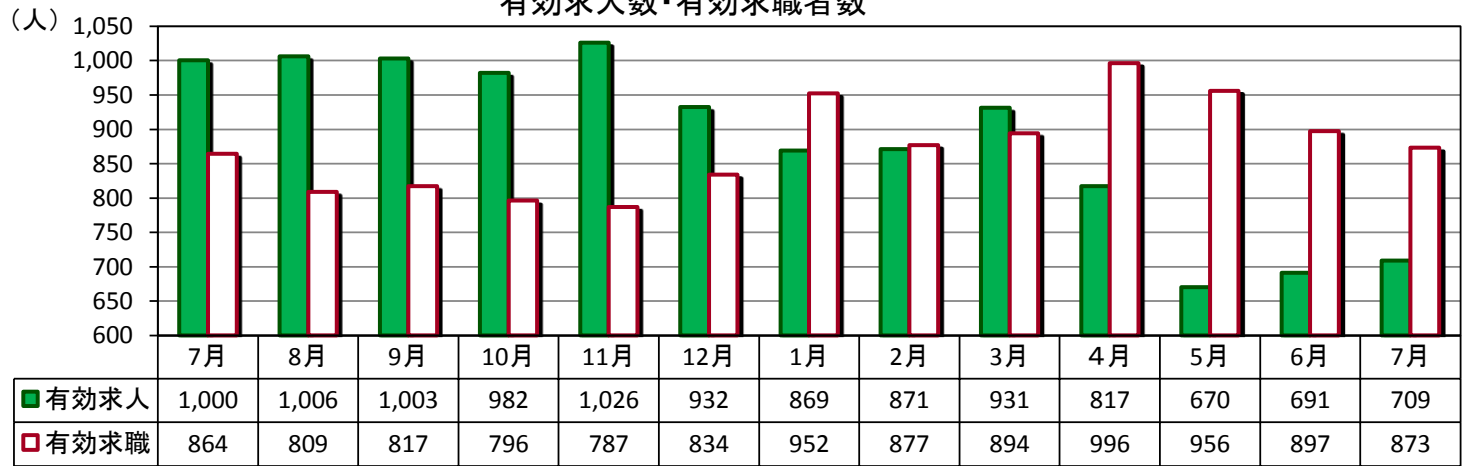
有効求人倍率 **0.81倍(実数値)**
前年同月比0.35P↓

第 273 号
令和2年8月31日
十日町地区雇用協議会
ハローワーク十日町

有効求人倍率(前年同月比)



有効求人数・有効求職者数



(パートを含む全数)

	新規求人数	有効求人人数	新規求職者数	有効求職者数	新潟県 有効求人倍率 (季節調整値)	就職件数	雇用保険 受給資格 決定件数	雇用保険 受給者 実人員
R2年7月	296	709	195	873	1.20	96	51	220
R元年7月	394	1,000	201	864	1.63	120	48	198
対前年同月比	▲ 24.9%	▲ 29.1%	▲ 3.0%	1.0%	▲ 0.43P	▲ 20.0%	6.3%	11.1%

※令和2年7月の雇用保険受給資格決定件数は速報値であり、修正があり得ます。

求人関係

- ・新規求人は、296人、前年同月比24.9%減少。6か月連続で減少。
- ・有効求人は、709人、同比29.1%減少。6か月連続で減少。
- ・新規求人の産業別では、サービス業を除き、主要産業はすべて減少。

就職関係

- ・新規求職は、195人、前年同月比3.0%減少。6か月連続で減少。
- ・有効求職は、873人、同比1.0%増加。4か月連続で増加。
- ・求職動向(常用)は、前年同月より離職者、無業者が増加し、在職者が減少。
- ・就職は、96件、同比20.0%減少し、企業設備(5人以上解雇)は1件。

雇用保険関係

- ・7月末の雇用保険適用事業所数は、1,327社で、前月より1社増加。
- ・月末被保険者数は、16,680人で、前月より55人増加。
- ・雇用保険一般給付関係の資格決定は51人で、前年同月比で2か月連続増加。
(資格決定の7月分は速報値であり、修正があり得ます)
- ・受給者実人員は220人で、同比2か月連続増加。

求人・求職バランスシート

2年7月

職業別	雇用形態 年齢	常 用					常用的パート						
		合計	24歳 以下	25～ 34歳	35～ 44歳	45～ 54歳	55歳 以上	合計	24歳 以下	25～ 34歳	35～ 44歳	45～ 54歳	55歳 以上
合 計	有効求人	513	118	124	99	84	88	170	30	31	31	31	47
	有効求職	511	63	104	95	118	131	332	19	44	48	60	161
	求人倍率	1.00	1.87	1.19	1.04	0.71	0.67	0.51	1.58	0.70	0.65	0.52	0.29
管理職	有効求人	1	1	0	0	0	0	0	0	0	0	0	0
	有効求職	1	0	1	0	0	0	0	0	0	0	0	0
	求人倍率	1.00	-	0.00	-	-	-	-	-	-	-	-	-
専門・ 技術職	有効求人	105	31	31	16	14	13	17	3	3	3	3	5
	有効求職	46	8	13	8	8	9	24	0	3	6	1	14
	求人倍率	2.28	3.88	2.38	2.00	1.75	1.44	0.71	-	1.00	0.50	3.00	0.36
事 務 職	有効求人	31	9	7	5	4	6	19	4	3	3	3	6
	有効求職	105	15	23	24	25	18	45	1	10	8	11	15
	求人倍率	0.30	0.60	0.30	0.21	0.16	0.33	0.42	4.00	0.30	0.38	0.27	0.40
販売職	有効求人	31	8	8	6	4	5	18	3	3	3	3	6
	有効求職	38	6	7	7	14	4	23	3	2	1	4	13
	求人倍率	0.82	1.33	1.14	0.86	0.29	1.25	0.78	1.00	1.50	3.00	0.75	0.46
サービス職	有効求人	102	19	21	21	21	20	67	11	13	13	13	17
	有効求職	52	8	9	12	13	10	45	1	9	7	8	20
	求人倍率	1.96	2.38	2.33	1.75	1.62	2.00	1.49	11.00	1.44	1.86	1.63	0.85
保安職	有効求人	17	2	3	3	3	6	0	0	0	0	0	0
	有効求職	0	0	0	0	0	0	1	0	0	0	0	1
	求人倍率	-	-	-	-	-	-	0.00	-	-	-	-	0.00
農林漁業	有効求人	25	6	6	5	4	4	15	2	2	2	2	7
	有効求職	13	0	2	2	5	4	9	0	0	1	6	2
	求人倍率	1.92	-	3.00	2.50	0.80	1.00	1.67	-	-	2.00	0.33	3.50
生産工程	有効求人	38	10	9	8	5	6	4	0	1	1	1	1
	有効求職	75	9	13	12	20	21	38	1	7	10	6	14
	求人倍率	0.51	1.11	0.69	0.67	0.25	0.29	0.11	0.00	0.14	0.10	0.17	0.07
輸送・ 機械運転	有効求人	45	8	9	10	9	9	6	1	1	1	1	2
	有効求職	30	0	2	5	2	21	5	0	0	0	0	5
	求人倍率	1.50	-	4.50	2.00	4.50	0.43	1.20	-	-	-	-	0.40
建設・ 採掘	有効求人	109	23	25	23	19	19	1	1	0	0	0	0
	有効求職	22	3	4	1	6	8	2	0	0	0	0	2
	求人倍率	4.95	7.67	6.25	23.00	3.17	2.38	0.50	-	-	-	-	0.00
運搬・ 清掃・ 包装等	有効求人	9	3	2	2	1	1	23	4	4	4	4	7
	有効求職	49	5	9	8	9	18	90	10	9	10	15	46
	求人倍率	0.18	0.60	0.22	0.25	0.11	0.06	0.26	0.40	0.44	0.40	0.27	0.15

(注) 「職業」の合計欄には「職業分類不能」を含む。

新規学卒及びパートタイムを除いた常用、新規学卒を除いた常用的パートについて計上してある。

「-」は「表示できない」を表している。

産業別 新規求人状況

令和2年7月

(パートを含む全数)

産 業 別	本 月	前年同月	前年同月比
AB 農・林・漁業	7	7	0.0
C 鉱業	1	4	▲ 75.0
D 建設業	55	83	▲ 33.7
E 製造業	45	47	▲ 4.3
F 電気・ガス・熱供給・水道業	0	1	▲ 100.0
G 情報通信業	17	12	41.7
H 運輸業、郵便業	0	1	▲ 100.0
I 卸売・小売業	25	46	▲ 45.7
J 金融・保険業	2	0	#DIV/0!
K 不動産業、物品賃貸業	0	0	#DIV/0!
L 専門・技術	8	16	▲ 50.0
M 飲食店、宿泊業	11	61	▲ 82.0
N 娯楽業	6	12	▲ 50.0
O 教育、学習支援業	5	0	#DIV/0!
P 医療、福祉	47	50	▲ 6.0
Q 複合サービス事業	3	5	▲ 40.0
R サービス業（他に分類されないもの）	35	33	6.1
ST 公務・その他	29	16	81.3
合 計	296	394	▲ 24.9

雇用保険の取扱状況

項 目 月 別	適 用 事業所数	被保険者数	資 格 取得者数	資 格 喪失者数	受給資格 決定件数	受 給 者 実 人 員
R元年7月	1,351	16,783	189	155	48	198
R元年8月	1,350	16,770	144	153	47	193
R元年9月	1,343	16,726	128	174	51	178
R元年10月	1,343	16,727	174	173	43	161
R元年11月	1,342	16,683	154	194	51	138
R元年12月	1,341	16,577	138	244	39	149
R2年1月	1,343	16,393	131	314	64	150
R2年2月	1,340	16,367	105	128	44	148
R2年3月	1,337	16,381	186	172	58	164
R2年4月	1,326	16,380	549	550	136	143
R2年5月	1,323	16,571	349	156	79	167
R2年6月	1,326	16,625	193	138	55	200
R2年7月	1,327	16,680	180	125	51	220
対前年同月比	▲ 1.8	▲ 0.6	▲ 4.8	▲ 19.4	6.3	11.1

求人募集賃金・求職者希望賃金情報

2年7月

(単位:円)

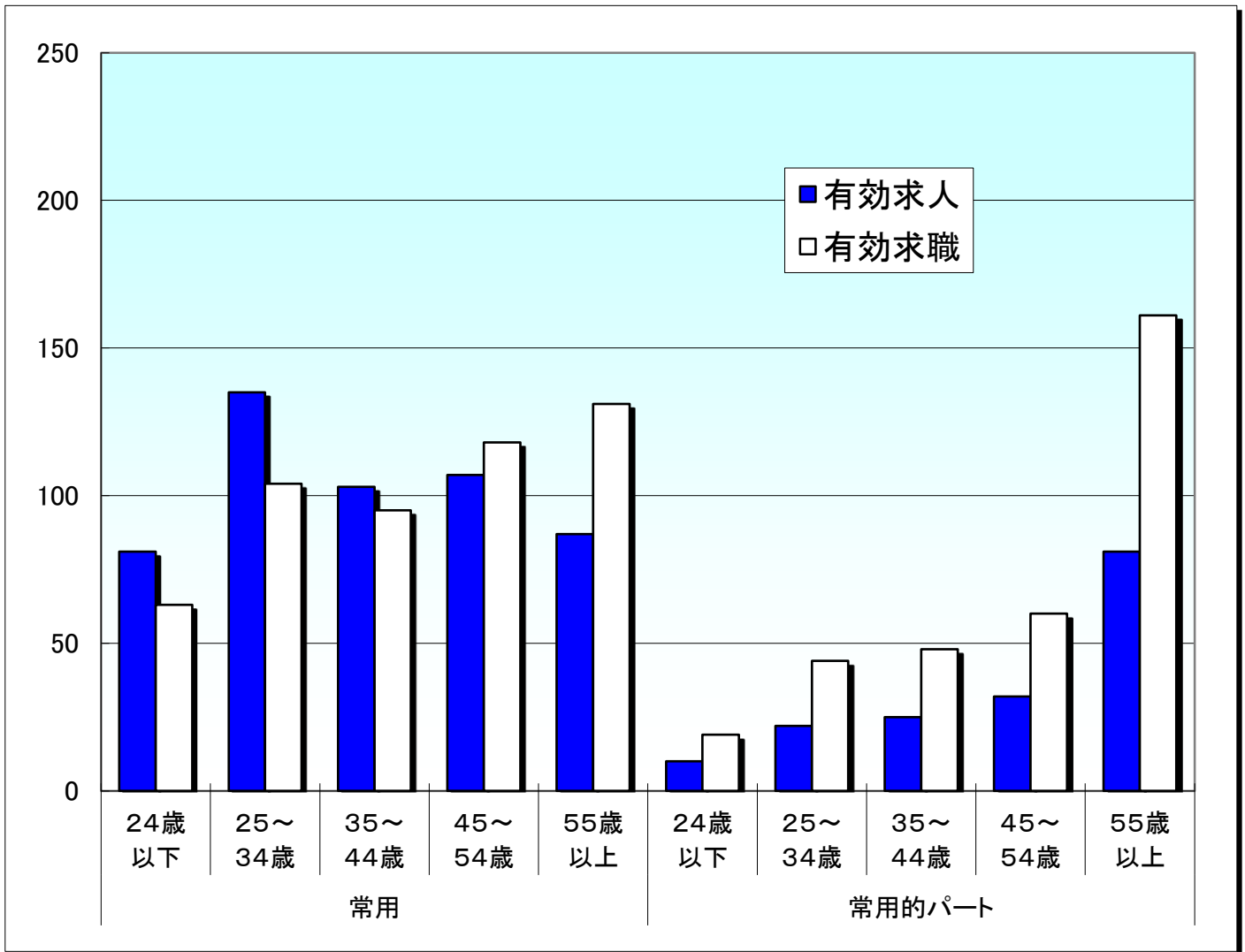
雇用形態・求人 求職別		常 用				常用的パート			
		求人募集賃金		求職者希望賃金		求人募集賃金		求職者希望賃金	
		上限平均	下限平均	男	女	上限平均	下限平均	男	女
職業・年齢別									
計		222,561	174,002	187,206	167,547	981	925	861	890
職 業 別	管理職	0	0	0	0	0	0	0	0
	専門・技術職	241,330	184,551	185,000	206,667	1,500	1,200	0	1,088
	事務職	199,769	155,462	150,000	171,765	1,005	982	875	919
	販売職	221,356	168,057	214,286	170,000	950	917	830	850
	サービス職	204,315	162,448	193,333	165,714	1,000	921	865	860
	保安職	0	0	0	0	0	0	0	0
	農林漁業	187,728	164,480	0	130,000	852	834	0	900
	生産工程	209,279	169,896	169,286	136,000	865	855	850	863
	輸送・機械運転	220,595	184,082	207,778	0	950	900	850	0
	建設・採掘	247,939	187,066	226,667	0	0	0	900	0
	運搬・清掃・包装等	199,300	152,953	186,667	100,000	895	877	860	846
年 齢 別	2 4 歳 以下	220,290	174,029	175,714	173,333	975	920	-	840
	2 5 ~ 3 4 歳	222,656	174,544	193,529	154,706	975	920	-	896
	3 5 ~ 4 4 歳	224,500	173,627	175,000	173,000	992	932	-	897
	4 5 ~ 5 4 歳	225,261	174,621	200,000	171,667	992	932	875	863
	5 5 歳 以上	221,354	173,005	188,750	182,000	978	922	858	904

(注) 「求人募集賃金」は、1カ月間に受理した求人賃金(基本給+定期的に支払われる手当、時間外手当含まず)の平均値である。

「求職者希望賃金」は、1カ月間に新たに求職申込をした者の希望賃金の平均値である。

年齢別(就職機会積み上げ方式)

令和2年7月



就職機会積み上げ方式

雇用形態 年齢	常用					常用的パート						
	合計	24歳以下	25~34歳	35~44歳	45~54歳	55歳以上	合計	24歳以下	25~34歳	35~44歳	45~54歳	55歳以上
有効求人	513	81	135	103	107	87	170	10	22	25	32	81
有効求職	511	63	104	95	118	131	332	19	44	48	60	161
求人倍率	1.00	1.29	1.30	1.08	0.91	0.66	0.51	0.53	0.50	0.52	0.53	0.50

※ 就職機会積み上げ方式とは

個々の求人について、求人数を対象となる年齢階級[5歳刻みの11階級]の総月間有効求職者数で除して当該求人に係る求職者1人当たりの就職機会を算定し、全有効求人についてこの就職機会を足し上げることにより、年齢別有効求人倍率を算出する。年齢別月間有効求人数は、年齢別有効求人倍率に年齢別月間有効求職者数を乗じて算出する。