

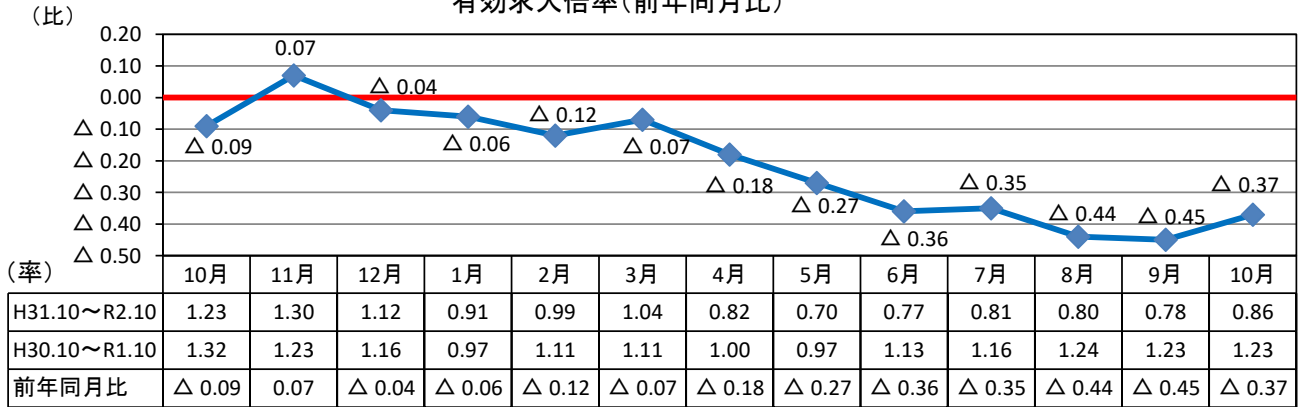
# ハローワーク通信

## 10月の雇用の動き

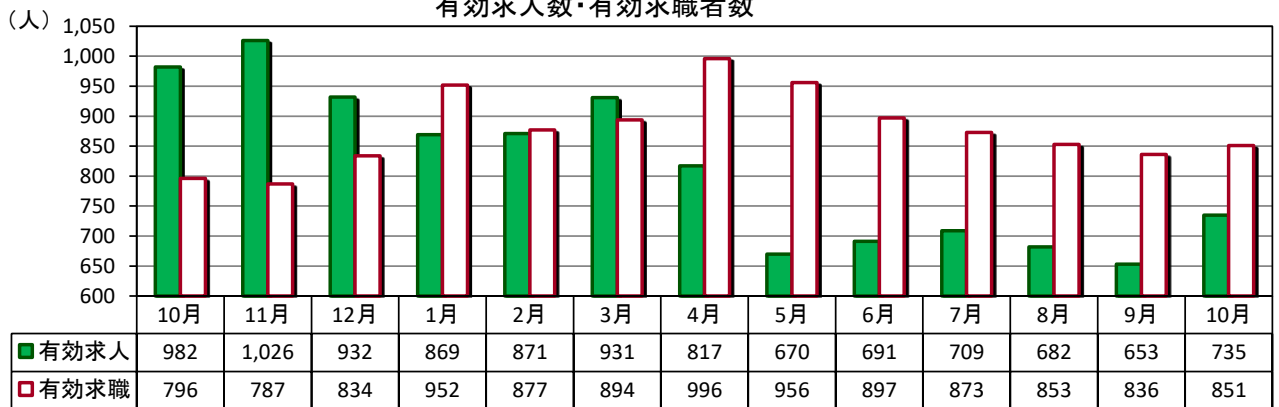
有効求人倍率 **0.86倍(実数値)**  
前年同月比0.37P↓

第 276 号  
令和2年12月1日  
十日町地区雇用協議会  
ハローワーク十日町

有効求人倍率(前年同月比)



有効求人数・有効求職者数



(パートを含む全数)

	新規求人数	有効求人数	新規求職者数	有効求職者数	新潟県 有効求人倍率 (季節調整値)	就職件数	雇用保険 受給資格 決定件数	雇用保険 受給者 実人員
R2年10月	348	735	202	851	1.17	97	35	201
R元年10月	402	982	201	796	1.61	124	43	161
対前年同月比	▲ 13.4%	▲ 25.2%	0.5%	6.9%	▲0.44P	▲21.8%	▲18.6%	24.8%

※令和2年10月の雇用保険受給資格決定件数は速報値であり、修正があり得ます。

### 求人関係

- ・新規求人は、348人、前年同月比13.4%減少。9か月連続で減少。
- ・有効求人は、735人、同比25.2%減少。9か月連続で減少。
- ・新規求人の産業別では、卸売業・小売業、医療・福祉は増加するが、建設業、製造業、サービス業等は減少。

### 就職関係

- ・新規求職は、202人、前年同月比0.5%増加。9か月ぶりに増加。
- ・有効求職は、851人、同比6.9%増加。7か月連続で増加。
- ・求職動向(常用)は、前年同月より無業者が増加し、在職者が減少。離職者は横ばい。
- ・就職は、97件、同比21.8%減少し、企業設備(5人以上解雇)は0件。

### 雇用保険関係

- ・10月末の雇用保険適用事業所数は、1,323社で、前月より2社増加。
- ・月末被保険者数は、16,665人で、前月より49人減少。
- ・雇用保険一般給付関係の資格決定は35人で、前年同月比で2か月連続減少。(資格決定の10月分は速報値であり、修正があり得ます)
- ・受給者実人員は201人で、同比24.8%増加。5か月連続増加。

## 求人・求職バランスシート

2年10月

態 年 齢	雇用形	常 用						常用的パート					
		合計	24歳 以下	25～ 34歳	35～ 44歳	45～ 54歳	55歳 以上	合計	24歳 以下	25～ 34歳	35～ 44歳	45～ 54歳	55歳 以上
合 計	有効求人	511	116	118	102	86	89	208	38	39	39	39	53
	有効求職	508	52	117	105	106	128	322	19	45	52	64	142
	求人倍率	<b>1.01</b>	<b>2.23</b>	<b>1.01</b>	<b>0.97</b>	<b>0.81</b>	<b>0.70</b>	<b>0.65</b>	<b>2.00</b>	<b>0.87</b>	<b>0.75</b>	<b>0.61</b>	<b>0.37</b>
管理職	有効求人	1	1	0	0	0	0	0	0	0	0	0	0
	有効求職	0	0	0	0	0	0	0	0	0	0	0	0
	求人倍率	-	-	-	-	-	-	-	-	-	-	-	-
専門・ 技術職	有効求人	101	22	24	20	17	18	20	4	4	4	4	4
	有効求職	35	4	10	7	6	8	23	0	1	6	1	15
	求人倍率	<b>2.89</b>	<b>5.50</b>	<b>2.40</b>	<b>2.86</b>	<b>2.83</b>	<b>2.25</b>	<b>0.87</b>	-	<b>4.00</b>	<b>0.67</b>	<b>4.00</b>	<b>0.27</b>
事 務 職	有効求人	17	5	5	3	2	2	18	4	3	3	3	5
	有効求職	117	13	31	31	24	18	48	1	11	9	14	13
	求人倍率	<b>0.15</b>	<b>0.38</b>	<b>0.16</b>	<b>0.10</b>	<b>0.08</b>	<b>0.11</b>	<b>0.38</b>	<b>4.00</b>	<b>0.27</b>	<b>0.33</b>	<b>0.21</b>	<b>0.38</b>
販 売 職	有効求人	82	18	17	16	13	18	66	12	12	12	12	18
	有効求職	39	5	9	9	7	9	19	3	4	3	2	7
	求人倍率	<b>2.10</b>	<b>3.60</b>	<b>1.89</b>	<b>1.78</b>	<b>1.86</b>	<b>2.00</b>	<b>3.47</b>	<b>4.00</b>	<b>3.00</b>	<b>4.00</b>	<b>6.00</b>	<b>2.57</b>
サービ  ス 職	有効求人	80	15	18	17	17	13	51	9	10	10	10	12
	有効求職	59	6	12	10	16	15	45	2	7	5	11	20
	求人倍率	<b>1.36</b>	<b>2.50</b>	<b>1.50</b>	<b>1.70</b>	<b>1.06</b>	<b>0.87</b>	<b>1.13</b>	<b>4.50</b>	<b>1.43</b>	<b>2.00</b>	<b>0.91</b>	<b>0.60</b>
保 安 職	有効求人	7	2	2	1	1	1	0	0	0	0	0	0
	有効求職	1	0	0	0	1	0	0	0	0	0	0	0
	求人倍率	<b>7.00</b>	-	-	-	<b>1.00</b>	-	-	-	-	-	-	-
農 林 漁 業	有効求人	12	2	3	3	2	2	12	2	2	2	2	4
	有効求職	12	0	1	1	5	5	11	0	1	0	7	3
	求人倍率	<b>1.00</b>	-	<b>3.00</b>	<b>3.00</b>	<b>0.40</b>	<b>0.40</b>	<b>1.09</b>	-	<b>2.00</b>	-	<b>0.29</b>	<b>1.33</b>
生 産 工 程	有効求人	41	9	9	9	7	7	4	0	1	1	1	1
	有効求職	63	7	13	14	14	15	33	3	4	9	6	11
	求人倍率	<b>0.65</b>	<b>1.29</b>	<b>0.69</b>	<b>0.64</b>	<b>0.50</b>	<b>0.47</b>	<b>0.12</b>	<b>0.00</b>	<b>0.25</b>	<b>0.11</b>	<b>0.17</b>	<b>0.09</b>
輸 送 ・ 機 械 運 転	有効求人	30	6	6	6	6	6	12	2	2	2	2	4
	有効求職	25	2	2	5	4	12	3	0	0	0	1	2
	求人倍率	<b>1.20</b>	<b>3.00</b>	<b>3.00</b>	<b>1.20</b>	<b>1.50</b>	<b>0.50</b>	<b>4.00</b>	-	-	-	<b>2.00</b>	<b>2.00</b>
建 設 ・ 採 掘	有効求人	123	33	30	23	19	18	0	0	0	0	0	0
	有効求職	21	0	4	3	6	8	1	0	0	0	0	1
	求人倍率	<b>5.86</b>	-	<b>7.50</b>	<b>7.67</b>	<b>3.17</b>	<b>2.25</b>	<b>0.00</b>	-	-	-	-	<b>0.00</b>
運 搬 ・ 清 掃 ・ 包 装 等	有効求人	17	6	4	3	2	2	25	4	5	5	5	6
	有効求職	43	5	9	4	9	16	85	6	6	13	13	47
	求人倍率	<b>0.40</b>	<b>1.20</b>	<b>0.44</b>	<b>0.75</b>	<b>0.22</b>	<b>0.13</b>	<b>0.29</b>	<b>0.67</b>	<b>0.83</b>	<b>0.38</b>	<b>0.38</b>	<b>0.13</b>

(注) 「職業」の合計欄には「職業分類不能」を含む。  
 新規学卒及びパートタイムを除いた常用、新規学卒を除いた常用的パートについて計上してある。  
 「-」は「表示できない」を表している。

## 産業別 新規求人状況

令和2年10月

(パートを含む全数)

産業別	本月	前年同月	前年同月比
AB 農・林・漁業	1	4	▲ 75.0
C 鉱業	2	4	▲ 50.0
D 建設業	75	113	▲ 33.6
E 製造業	29	38	▲ 23.7
F 電気・ガス・熱供給・水道業	0	1	▲ 100.0
G 情報通信業	7	12	▲ 41.7
H 運輸業、郵便業	1	13	▲ 92.3
I 卸売・小売業	97	42	131.0
J 金融・保険業	2	0	#DIV/0!
K 不動産業、物品賃貸業	0	1	▲ 100.0
L 専門・技術	8	13	▲ 38.5
M 飲食店、宿泊業	30	41	▲ 26.8
N 娯楽業	4	7	▲ 42.9
O 教育、学習支援業	5	1	400.0
P 医療、福祉	59	56	5.4
Q 複合サービス事業	0	9	▲ 100.0
R サービス業（他に分類されないもの）	16	30	▲ 46.7
ST 公務・その他	12	17	▲ 29.4
合計	348	402	▲ 13.4

## 雇用保険の取扱状況

項目 月別	適用 事業所数	被保険者数	資格 取得者数	資格 喪失者数	受給資格 決定件数	受給者 実人員
R元年10月	1,343	16,727	174	173	43	161
R元年11月	1,342	16,683	154	194	51	138
R元年12月	1,341	16,577	138	244	39	149
R2年1月	1,343	16,393	131	314	64	150
R2年2月	1,340	16,367	105	128	44	148
R2年3月	1,337	16,381	186	172	58	164
R2年4月	1,326	16,380	549	550	136	143
R2年5月	1,323	16,571	349	156	79	167
R2年6月	1,326	16,625	193	138	55	200
R2年7月	1,327	16,680	180	125	51	220
R2年8月	1,329	16,692	186	172	56	228
R2年9月	1,321	16,714	143	117	42	221
R2年10月	1,323	16,665	120	169	35	201
対前年同月比	▲ 1.5	▲ 0.4	▲ 31.0	▲ 2.3	▲ 18.6	24.8

## 求人募集賃金・求職者希望賃金情報

2年10月

(単位:円)

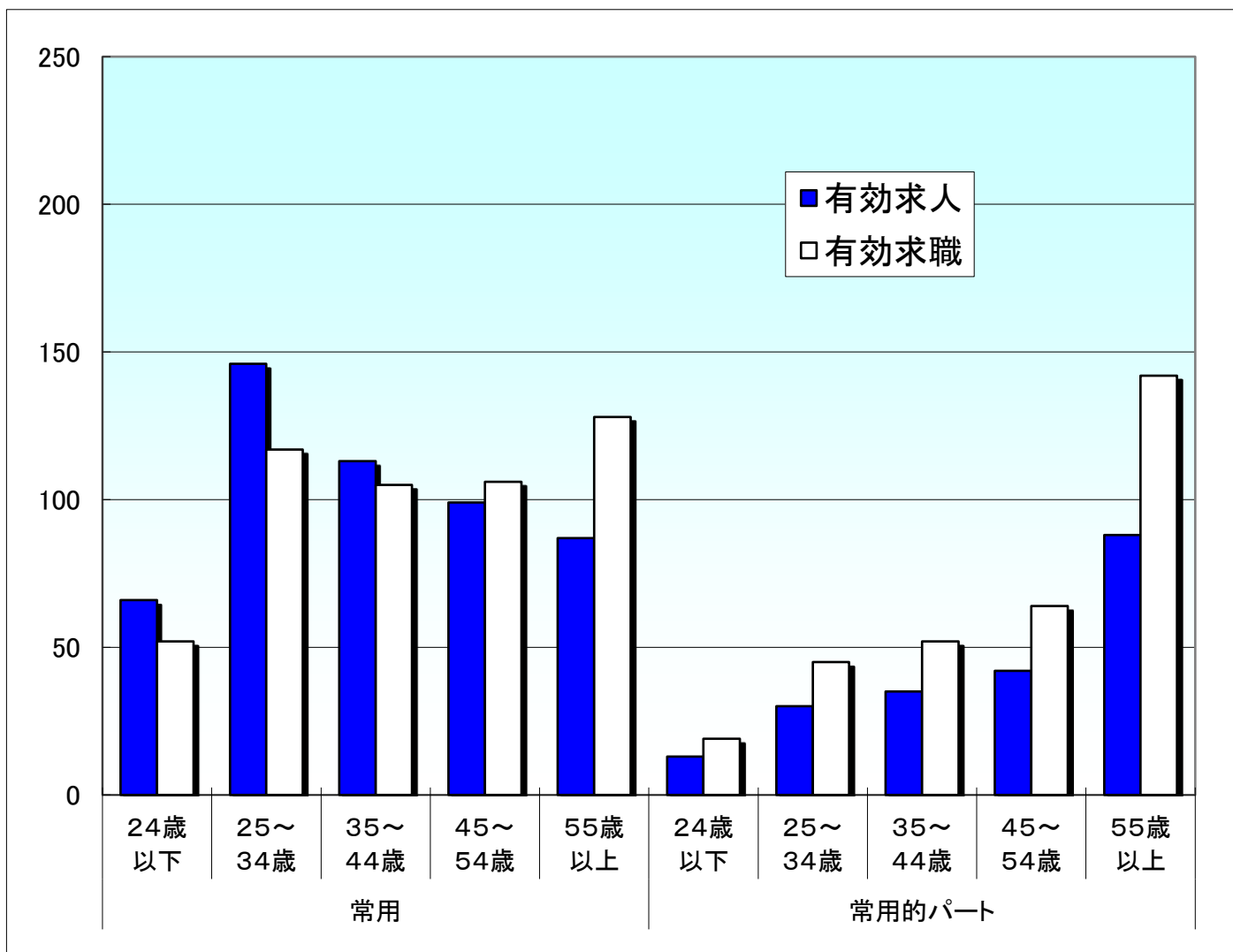
雇用形態・求人 求職別		常 用				常用的パート			
		求人募集賃金		求職者希望賃金		求人募集賃金		求職者希望賃金	
		上限平均	下限平均	男	女	上限平均	下限平均	男	女
職業・年齢別									
計		223,813	177,491	201,290	162,857	1,026	958	883	860
職 業 別	管理職	0	0	0	0	0	0	0	0
	専門・技術職	244,421	177,163	210,000	198,333	1,369	1,083	0	850
	事務職	182,347	153,487	187,778	164,091	983	960	0	869
	販売職	188,421	173,347	235,000	151,667	987	971	0	851
	サービス職	221,288	171,585	182,000	158,462	1,011	925	916	880
	保安職	206,000	167,000	0	0	0	0	0	0
	農林漁業	202,816	177,336	185,000	120,000	883	837	0	837
	生産工程	210,018	166,536	185,000	160,000	895	862	841	835
	輸送・機械運転	253,537	204,468	212,857	0	990	980	925	0
	建設・採掘	259,912	197,241	207,500	0	0	0	0	0
	運搬・清掃・包装 等	206,775	161,703	203,333	130,000	963	903	895	854
年 齢 別	2 4 歳 以下	222,279	175,813	195,000	158,571	1,005	944	831	831
	2 5 ~ 3 4 歳	223,125	176,906	210,667	171,765	1,022	954	-	859
	3 5 ~ 4 4 歳	225,210	177,496	191,429	170,000	1,036	964	-	859
	4 5 ~ 5 4 歳	226,152	178,568	211,667	141,538	1,036	964	830	879
	5 5 歳 以上	223,192	179,669	195,294	172,857	1,036	964	893	856

(注) 「求人募集賃金」は、1カ月間に受理した求人賃金(基本給+定期的に支払われる手当、時間外手当含まず)の平均値である。

「求職者希望賃金」は、1カ月間に新たに求職申込をした者の希望賃金の平均値である。

# 年齢別(就職機会積み上げ方式)

令和2年10月



## 就職機会積み上げ方式

雇用形態 年齢	常用						常用的パート					
	合計	24歳 以下	25~ 34歳	35~ 44歳	45~ 54歳	55歳 以上	合計	24歳 以下	25~ 34歳	35~ 44歳	45~ 54歳	55歳 以上
有効求人	511	66	146	113	99	87	208	13	30	35	42	88
有効求職	508	52	117	105	106	128	322	19	45	52	64	142
求人倍率	1.01	1.27	1.25	1.08	0.93	0.68	0.65	0.68	0.67	0.67	0.66	0.62

※ 就職機会積み上げ方式とは

個々の求人について、求人数を対象となる年齢階級[5歳刻みの11階級]の総月間有効求職者数で除して当該求人に係る求職者1人当たりの就職機会を算定し、全有効求人についてこの就職機会を足し上げることにより、年齢別有効求人倍率を算出する。年齢別月間有効求人数は、年齢別有効求人倍率に年齢別月間有効求職者数を乗じて算出する。