

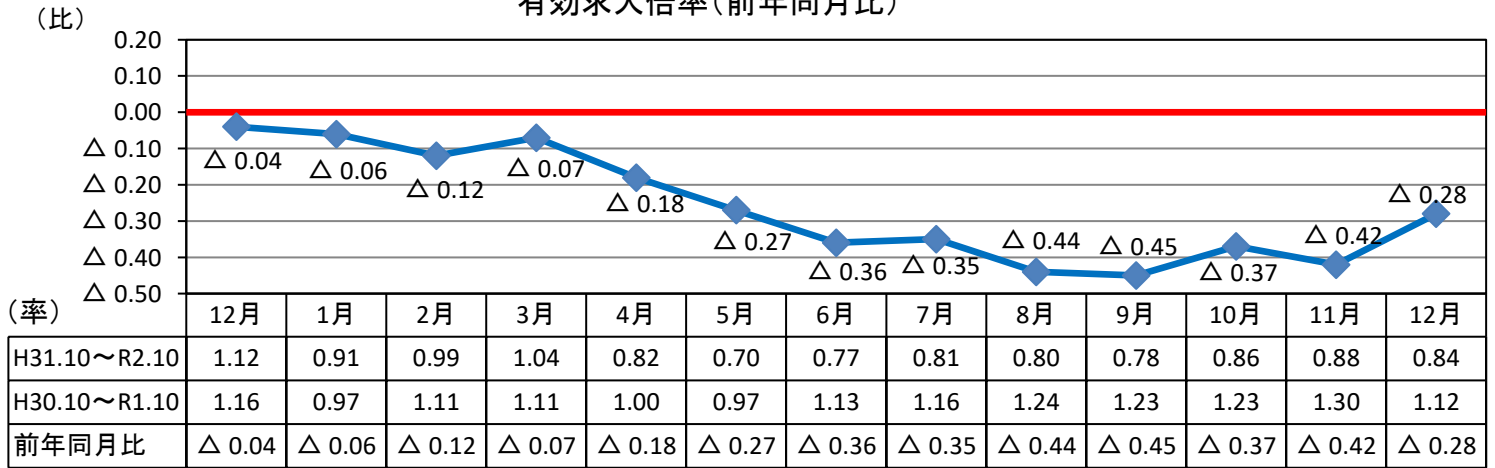
# ハローワーク通信

## 12月の雇用の動き

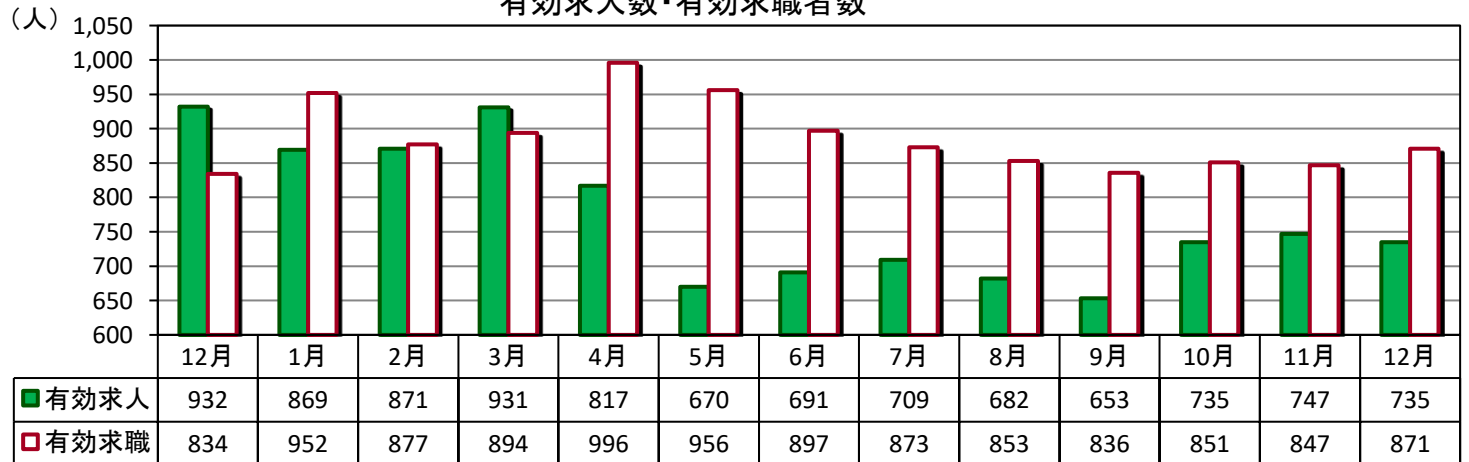
有効求人倍率 **0.84倍(実数値)**  
前年同月比0.28P↓

第 278 号  
令和3年1月29日  
十日町地区雇用協議会  
ハローワーク十日町

有効求人倍率(前年同月比)



有効求人数・有効求職者数



(パートを含む全数)

	新規求人数	有効求人人数	新規求職者数	有効求職者数	新潟県 有効求人倍率 (季節調整値)	就職件数	雇用保険 受給資格 決定件数	雇用保険 受給者 実人員
R2年12月	249	735	220	871	1.24	59	40	151
R元年12月	290	932	259	834	1.63	92	39	149
対前年同月比	▲ 14.1%	▲ 21.1%	▲ 15.1%	4.4%	▲ 0.39P	▲ 35.9%	2.6%	1.3%

※令和2年12月の雇用保険受給資格決定件数は速報値であり、修正があり得ます。

求人関係

- ・新規求人は、249人、前年同月比14.1%減少。11か月連続で減少。
- ・有効求人は、735人、同比21.1%減少。11か月連続で減少。
- ・新規求人の産業別では、卸・小売り業、サービス業で増加。建設業、宿泊・飲料サービス業、医療・福祉は減少。製造業は横ばい。

就職関係

- ・新規求職は、220人、前年同月比15.1%減少。2か月連続で減少。
- ・有効求職は、871人、同比4.4%増加。9か月連続で増加。
- ・求職動向(常用)は、前年同月より在職者、離職者、無業者とも減少。
- ・就職は、59件、同比35.9%減少し、企業設備(5人以上解雇)は0件。

雇用保険関係

- ・12月末の雇用保険適用事業所数は、1,324社で、前月と同数。
- ・月末被保険者数は、16,448人で、前月より171人減少。
- ・雇用保険一般給付関係の資格決定は40人で、前年同月比2.6%増加。  
(資格決定の12月分は速報値であり、修正があり得ます)
- ・受給者実人員は151人で、同比1.3%増加。7か月連続増加。

## 求人・求職バランスシート

2年12月

職業別	雇用形態 年齢	常 用					常用的パート						
		合計	24歳 以下	25～ 34歳	35～ 44歳	45～ 54歳	55歳 以上	合計	24歳 以下	25～ 34歳	35～ 44歳	45～ 54歳	55歳 以上
合 計	有効求人	516	120	125	104	86	81	173	32	32	32	32	45
	有効求職	465	55	113	91	99	107	305	22	40	48	54	141
	求人倍率	<b>1.11</b>	<b>2.18</b>	<b>1.11</b>	<b>1.14</b>	<b>0.87</b>	<b>0.76</b>	<b>0.57</b>	<b>1.45</b>	<b>0.80</b>	<b>0.67</b>	<b>0.59</b>	<b>0.32</b>
管理職	有効求人	0	0	0	0	0	0	0	0	0	0	0	0
	有効求職	0	0	0	0	0	0	0	0	0	0	0	0
	求人倍率	-	-	-	-	-	-	-	-	-	-	-	-
専門・ 技術職	有効求人	105	26	27	20	16	16	19	3	4	4	4	4
	有効求職	32	3	13	4	6	6	20	0	1	7	0	12
	求人倍率	<b>3.28</b>	<b>8.67</b>	<b>2.08</b>	<b>5.00</b>	<b>2.67</b>	<b>2.67</b>	<b>0.95</b>	-	<b>4.00</b>	<b>0.57</b>	-	<b>0.33</b>
事 務 職	有効求人	25	7	8	5	3	2	5	1	1	1	1	1
	有効求職	108	13	31	31	18	15	43	1	7	11	11	13
	求人倍率	<b>0.23</b>	<b>0.54</b>	<b>0.26</b>	<b>0.16</b>	<b>0.17</b>	<b>0.13</b>	<b>0.12</b>	<b>1.00</b>	<b>0.14</b>	<b>0.09</b>	<b>0.09</b>	<b>0.08</b>
販売職	有効求人	68	14	14	13	12	15	66	12	12	12	12	18
	有効求職	31	5	7	7	8	4	20	4	5	3	2	6
	求人倍率	<b>2.19</b>	<b>2.80</b>	<b>2.00</b>	<b>1.86</b>	<b>1.50</b>	<b>3.75</b>	<b>3.30</b>	<b>3.00</b>	<b>2.40</b>	<b>4.00</b>	<b>6.00</b>	<b>3.00</b>
サービス職	有効求人	89	17	20	19	18	15	41	7	8	8	8	10
	有効求職	64	9	10	8	19	18	44	6	11	6	7	14
	求人倍率	<b>1.39</b>	<b>1.89</b>	<b>2.00</b>	<b>2.38</b>	<b>0.95</b>	<b>0.83</b>	<b>0.93</b>	<b>1.17</b>	<b>0.73</b>	<b>1.33</b>	<b>1.14</b>	<b>0.71</b>
保安職	有効求人	6	1	2	1	1	1	0	0	0	0	0	0
	有効求職	3	0	1	0	2	3	1	0	0	0	0	1
	求人倍率	<b>2.00</b>	-	<b>2.00</b>	-	<b>0.50</b>	<b>0.33</b>	<b>0.00</b>	-	-	-	-	<b>0.00</b>
農林漁業	有効求人	13	3	4	3	1	2	5	1	1	1	1	1
	有効求職	11	0	0	1	4	6	10	0	1	2	6	3
	求人倍率	<b>1.18</b>	-	-	<b>3.00</b>	<b>0.25</b>	<b>0.33</b>	<b>0.50</b>	-	<b>1.00</b>	<b>0.50</b>	<b>0.17</b>	<b>0.33</b>
生産工程	有効求人	43	10	11	10	7	5	8	1	1	2	2	2
	有効求職	69	10	15	15	13	16	38	3	3	8	7	17
	求人倍率	<b>0.62</b>	<b>1.00</b>	<b>0.73</b>	<b>0.67</b>	<b>0.54</b>	<b>0.31</b>	<b>0.21</b>	<b>0.33</b>	<b>0.33</b>	<b>0.25</b>	<b>0.29</b>	<b>0.12</b>
輸送・ 機械運転	有効求人	41	7	9	9	8	8	8	2	1	1	1	3
	有効求職	22	2	1	2	4	13	3	0	0	0	0	3
	求人倍率	<b>1.86</b>	<b>3.50</b>	<b>9.00</b>	<b>4.50</b>	<b>2.00</b>	<b>0.62</b>	<b>2.67</b>	-	-	-	-	<b>1.00</b>
建設・ 採掘	有効求人	111	29	28	22	18	14	2	0	0	0	0	2
	有効求職	17	2	5	1	5	4	2	0	0	0	0	2
	求人倍率	<b>6.53</b>	<b>14.50</b>	<b>5.60</b>	<b>22.00</b>	<b>3.60</b>	<b>3.50</b>	<b>1.00</b>	-	-	-	-	<b>1.00</b>
運搬・ 清掃・ 包装等	有効求人	15	3	4	3	2	3	19	3	4	4	4	4
	有効求職	35	6	7	6	6	10	78	5	6	9	10	48
	求人倍率	<b>0.43</b>	<b>0.50</b>	<b>0.57</b>	<b>0.50</b>	<b>0.33</b>	<b>0.30</b>	<b>0.24</b>	<b>0.60</b>	<b>0.67</b>	<b>0.44</b>	<b>0.40</b>	<b>0.08</b>

(注) 「職業」の合計欄には「職業分類不能」を含む。  
 新規学卒及びパートタイムを除いた常用、新規学卒を除いた常用的パートについて計上してある。  
 「-」は「表示できない」を表している。

## 産業別 新規求人状況

令和2年12月

(パートを含む全数)

産 業 別	本 月	前年同月	前年同月比
AB 農・林・漁業	4	4	0.0
C 鉱業	0	3	▲ 100.0
D 建設業	70	87	▲ 19.5
E 製造業	32	32	0.0
F 電気・ガス・熱供給・水道業	1	1	0.0
G 情報通信業	0	1	▲ 100.0
H 運輸業、郵便業	3	4	▲ 25.0
I 卸売・小売業	18	12	50.0
J 金融・保険業	0	0	#DIV/0!
K 不動産業、物品賃貸業	0	0	#DIV/0!
L 専門・技術	7	1	600.0
M 飲食店、宿泊業	7	8	▲ 12.5
N 娯楽業	4	11	▲ 63.6
O 教育、学習支援業	0	1	▲ 100.0
P 医療、福祉	46	89	▲ 48.3
Q 複合サービス事業	2	3	▲ 33.3
R サービス業（他に分類されないもの）	20	11	81.8
ST 公務・その他	35	22	59.1
合 計	249	290	▲ 14.1

## 雇用保険の取扱状況

項 目 月 別	適 用 事業所数	被保険者数	資 格 取得者数	資 格 喪失者数	受給資格 決定件数	受 給 者 実 人 員
R元年12月	1,341	16,577	138	244	39	149
R2年1月	1,343	16,393	131	314	64	150
R2年2月	1,340	16,367	105	128	44	148
R2年3月	1,337	16,381	186	172	58	164
R2年4月	1,326	16,380	549	550	136	143
R2年5月	1,323	16,571	349	156	79	167
R2年6月	1,326	16,625	193	138	55	200
R2年7月	1,327	16,680	180	125	51	220
R2年8月	1,329	16,692	186	172	56	228
R2年9月	1,321	16,714	143	117	42	221
R2年10月	1,323	16,665	120	169	35	201
R2年11月	1,324	16,619	128	173	51	148
R2年12月	1,324	16,448	98	267	40	151
対前年同月比	▲ 1.3	▲ 0.8	▲ 29.0	9.4	2.6	1.3

## 求人募集賃金・求職者希望賃金情報

2年12月

(単位:円)

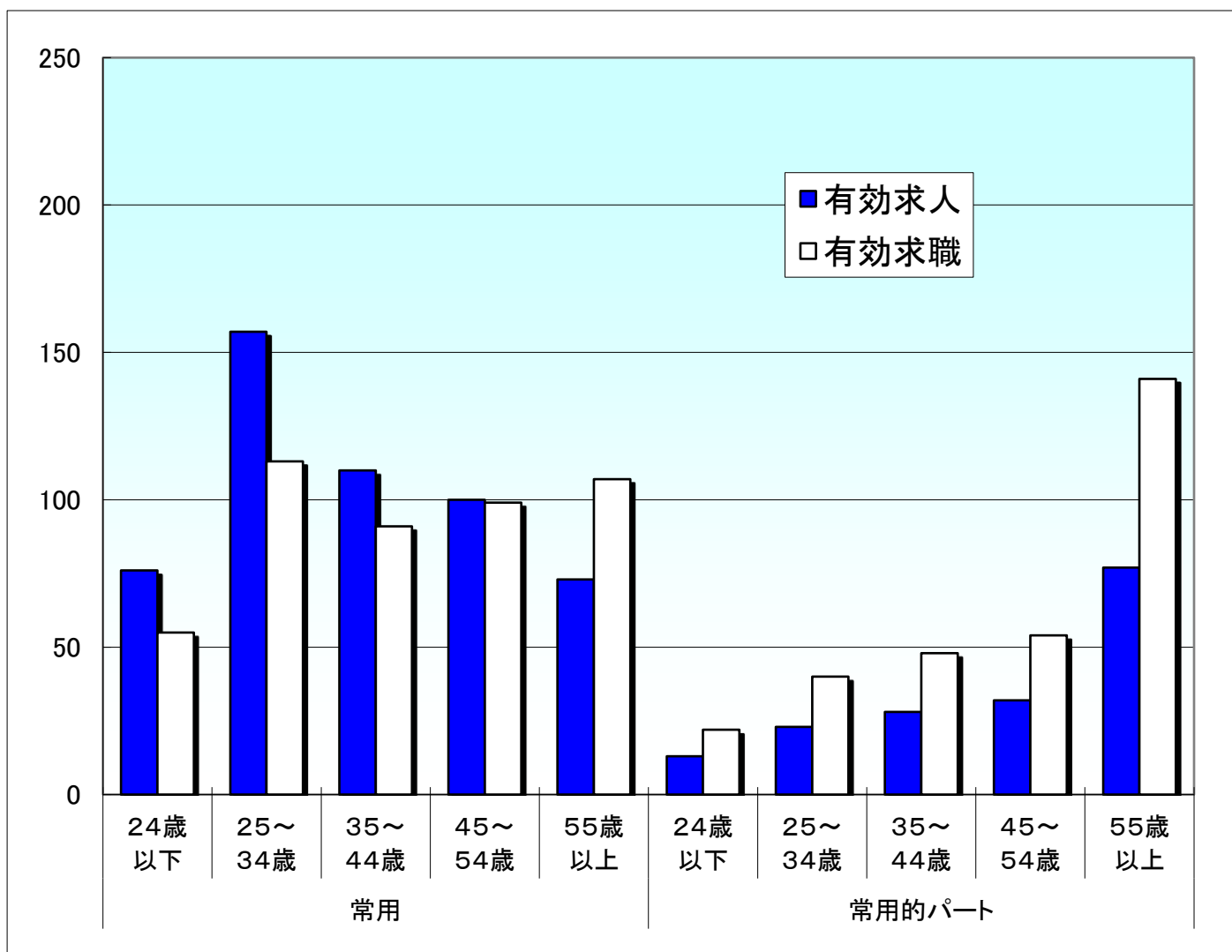
雇用形態・求人 求職別		常 用				常用的パート			
		求人募集賃金		求職者希望賃金		求人募集賃金		求職者希望賃金	
		上限平均	下限平均	男	女	上限平均	下限平均	男	女
職業・年齢別									
計		228,523	178,923	192,951	154,242	983	893	880	884
職 業 別	管理職	0	0	0	0	0	0	0	0
	専門・技術職	241,085	186,136	200,000	150,000	1,245	1,070	0	980
	事務職	209,214	158,984	185,000	153,889	841	833	0	891
	販売職	211,217	176,678	193,333	180,000	876	854	0	867
	サービス職	210,932	163,518	200,000	155,000	1,045	858	850	870
	保安職	0	0	0	0	0	0	0	0
	農林漁業	175,173	156,717	0	165,000	0	0	0	850
	生産工程	207,628	154,154	184,375	137,500	900	900	844	900
	輸送・機械運転	223,874	188,450	190,000	0	881	881	850	0
	建設・採掘	261,338	203,579	220,000	0	1,250	900	831	0
	運搬・清掃・包装等	214,810	164,786	160,000	130,000	870	861	897	837
年 齢 別	2 4 歳 以下	228,168	179,039	166,250	155,000	967	893	850	866
	2 5 ~ 3 4 歳	228,032	178,896	197,333	155,556	981	897	1,000	867
	3 5 ~ 4 4 歳	229,012	179,053	206,000	137,000	1,000	902	-	872
	4 5 ~ 5 4 歳	231,623	180,910	217,143	168,333	989	876	-	867
	5 5 歳 以上	225,951	176,313	170,000	172,500	989	876	872	910

(注) 「求人募集賃金」は、1カ月間に受理した求人賃金(基本給+定期的に支払われる手当、時間外手当含まず)の平均値である。

「求職者希望賃金」は、1カ月間に新たに求職申込をした者の希望賃金の平均値である。

## 年齢別(就職機会積み上げ方式)

令和2年12月



### 就職機会積み上げ方式

雇用形態 年齢	常用					常用的パート						
	合計	24歳以下	25~34歳	35~44歳	45~54歳	55歳以上	合計	24歳以下	25~34歳	35~44歳	45~54歳	55歳以上
有効求人	516	76	157	110	100	73	173	13	23	28	32	77
有効求職	465	55	113	91	99	107	305	22	40	48	54	141
求人倍率	1.11	1.38	1.39	1.21	1.01	0.68	0.57	0.59	0.58	0.58	0.59	0.55

※ 就職機会積み上げ方式とは

個々の求人について、求人数を対象となる年齢階級[5歳刻みの11階級]の総月間有効求職者数で除して当該求人に係る求職者1人当たりの就職機会を算定し、全有効求人についてこの就職機会を足し上げることにより、年齢別有効求人倍率を算出する。年齢別月間有効求人数は、年齢別有効求人倍率に年齢別月間有効求職者数を乗じて算出する。