

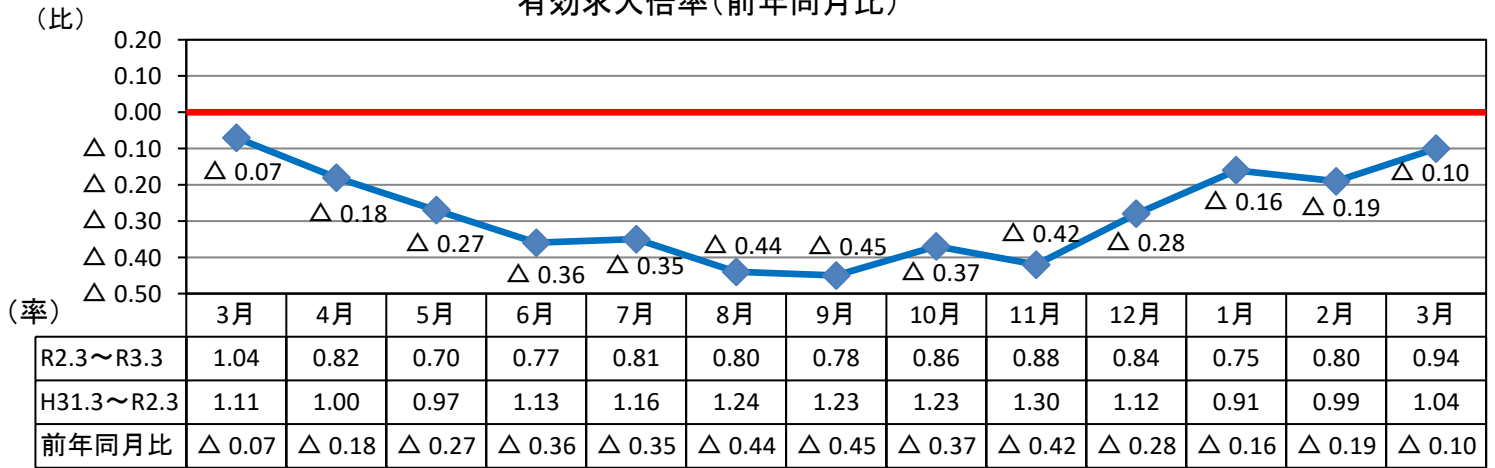
# ハローワーク通信

## 3月の雇用の動き

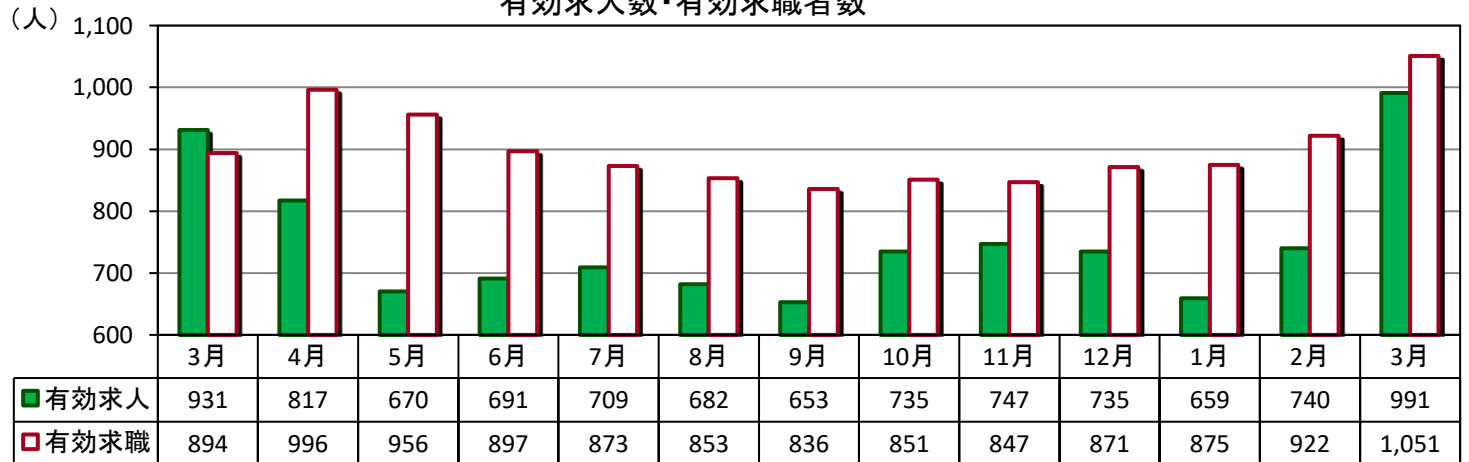
有効求人倍率 **0.94倍(実数値)**  
前年同月比0.10P↓

第 281 号  
令和3年4月30日  
十日町地区雇用協議会  
ハローワーク十日町

有効求人倍率(前年同月比)



有効求人数・有効求職者数



(パートを含む全数)

	新規求人数	有効求人数	新規求職者数	有効求職者数	新潟県 有効求人倍率 (季節調整値)	就職件数	雇用保険 受給資格 決定件数	雇用保険 受給者 実人員
R3年3月	472	991	325	1,051	1.23	141	81	178
R2年3月	374	931	289	894	1.38	128	58	164
対前年同月比	26.2%	6.4%	12.5%	17.6%	▲0.15P	10.2%	39.7%	8.5%

※令和3年3月の雇用保険受給資格決定件数は速報値であり、修正があり得ます。

### 求人関係

- ・新規求人は、472人、前年同月比26.2%増加。2か月連続で増加。
- ・有効求人は、991人、同比6.4%増加。14か月振りに増加。
- ・新規求人の産業別では、建設業、製造業、卸売業・小売業等で増加。宿泊・飲食サービス業、生活関連・娯楽業、医療・福祉等で減少。

### 就職関係

- ・新規求職は、325人、前年同月比12.5%増加。2か月連続で増加。
- ・有効求職は、1,051人、同比17.6%増加。2か月連続で増加。
- ・求職動向(常用)は、前年同月より離職者は増加。在職者、無業者は減少。
- ・就職は、141件、同比10.2%増加。企業整備(5人以上解雇)1件。(40件)

### 雇用保険関係

- ・3月末の雇用保険適用事業所数は、1,329社で、前月より5社増加。
- ・月末被保険者数は、16,216人で、前月より71人減少。
- ・雇用保険一般給付関係の資格決定は81人で、前年同月比39.7%減少。(資格決定の3月分は速報値であり、修正があり得ます)
- ・受給者実人員は178人で、同比8.5%増加。10か月連続増加。

## 求人・求職バランスシート

3年3月

職業別	雇用形態 年齢	常 用					常用的パート						
		合計	24歳 以下	25～ 34歳	35～ 44歳	45～ 54歳	55歳 以上	合計	24歳 以下	25～ 34歳	35～ 44歳	45～ 54歳	55歳 以上
合 計	有効求人	673	146	156	142	117	112	271	50	51	51	51	68
	有効求職	579	62	113	123	137	144	348	24	41	53	65	165
	求人倍率	<b>1.16</b>	<b>2.35</b>	<b>1.38</b>	<b>1.15</b>	<b>0.85</b>	<b>0.78</b>	<b>0.78</b>	<b>2.08</b>	<b>1.24</b>	<b>0.96</b>	<b>0.78</b>	<b>0.41</b>
管理職	有効求人	0	0	0	0	0	0	0	0	0	0	0	0
	有効求職	2	0	1	0	0	1	0	0	0	0	0	0
	求人倍率	<b>0.00</b>	-	<b>0.00</b>	-	-	<b>0.00</b>	-	-	-	-	-	-
専門・ 技術職	有効求人	110	25	27	23	19	16	26	5	5	5	5	6
	有効求職	39	5	11	7	7	9	27	0	2	6	4	15
	求人倍率	<b>2.82</b>	<b>5.00</b>	<b>2.45</b>	<b>3.29</b>	<b>2.71</b>	<b>1.78</b>	<b>0.96</b>	-	<b>2.50</b>	<b>0.83</b>	<b>1.25</b>	<b>0.40</b>
事 務 職	有効求人	49	14	13	10	6	6	53	10	10	10	10	13
	有効求職	126	19	27	37	26	17	53	2	8	11	10	22
	求人倍率	<b>0.39</b>	<b>0.74</b>	<b>0.48</b>	<b>0.27</b>	<b>0.23</b>	<b>0.35</b>	<b>1.00</b>	<b>5.00</b>	<b>1.25</b>	<b>0.91</b>	<b>1.00</b>	<b>0.59</b>
販売職	有効求人	78	16	17	16	13	16	67	13	13	13	13	15
	有効求職	39	3	10	9	5	12	18	3	2	4	1	8
	求人倍率	<b>2.00</b>	<b>5.33</b>	<b>1.70</b>	<b>1.78</b>	<b>2.60</b>	<b>1.33</b>	<b>3.72</b>	<b>4.33</b>	<b>6.50</b>	<b>3.25</b>	<b>13.00</b>	<b>1.88</b>
サービス職	有効求人	70	13	15	15	14	13	72	13	13	13	13	20
	有効求職	63	8	12	13	15	15	52	2	5	9	12	24
	求人倍率	<b>1.11</b>	<b>1.63</b>	<b>1.25</b>	<b>1.15</b>	<b>0.93</b>	<b>0.87</b>	<b>1.38</b>	<b>6.50</b>	<b>2.60</b>	<b>1.44</b>	<b>1.08</b>	<b>0.83</b>
保安職	有効求人	28	4	5	5	5	9	0	0	0	0	0	0
	有効求職	1	0	0	0	1	1	1	0	0	0	0	1
	求人倍率	<b>28.00</b>	-	-	-	<b>5.00</b>	<b>9.00</b>	<b>0.00</b>	-	-	-	-	<b>0.00</b>
農林漁業	有効求人	45	10	10	10	8	7	18	4	3	3	3	5
	有効求職	15	2	0	3	6	4	10	0	2	2	6	2
	求人倍率	<b>3.00</b>	<b>5.00</b>	-	<b>3.33</b>	<b>1.33</b>	<b>1.75</b>	<b>1.80</b>	-	<b>1.50</b>	<b>1.50</b>	<b>0.50</b>	<b>2.50</b>
生産工程	有効求人	71	16	17	15	13	10	12	3	3	2	2	2
	有効求職	94	10	16	19	25	24	45	5	5	7	10	18
	求人倍率	<b>0.76</b>	<b>1.60</b>	<b>1.06</b>	<b>0.79</b>	<b>0.52</b>	<b>0.42</b>	<b>0.27</b>	<b>0.60</b>	<b>0.60</b>	<b>0.29</b>	<b>0.20</b>	<b>0.11</b>
輸送・ 機械運転	有効求人	57	11	14	12	11	9	3	0	0	0	0	3
	有効求職	31	1	4	4	7	16	5	0	0	0	0	5
	求人倍率	<b>1.84</b>	<b>11.00</b>	<b>3.50</b>	<b>3.00</b>	<b>1.57</b>	<b>0.56</b>	<b>0.60</b>	-	-	-	-	<b>0.60</b>
建設・ 採掘	有効求人	141	32	33	30	24	22	2	0	0	0	0	2
	有効求職	24	1	3	3	9	8	3	0	0	0	0	3
	求人倍率	<b>5.88</b>	<b>32.00</b>	<b>11.00</b>	<b>10.00</b>	<b>2.67</b>	<b>2.75</b>	<b>0.67</b>	-	-	-	-	<b>0.67</b>
運搬・ 清掃・ 包装等	有効求人	24	5	5	5	4	5	18	3	3	4	4	4
	有効求職	45	5	6	5	10	19	79	7	7	7	10	48
	求人倍率	<b>0.53</b>	<b>1.00</b>	<b>0.83</b>	<b>1.00</b>	<b>0.40</b>	<b>0.26</b>	<b>0.23</b>	<b>0.43</b>	<b>0.43</b>	<b>0.57</b>	<b>0.40</b>	<b>0.08</b>

(注) 「職業」の合計欄には「職業分類不能」を含む。  
 新規学卒及びパートタイムを除いた常用、新規学卒を除いた常用的パートについて計上してある。  
 「-」は「表示できない」を表している。

## 産業別 新規求人状況

令和3年3月

(パートを含む全数)

産 業 別	本 月	前年同月	前年同月比
AB 農・林・漁業	16	15	6.7
C 鉱業	5	3	66.7
D 建設業	133	93	43.0
E 製造業	58	27	114.8
F 電気・ガス・熱供給・水道業	0	0	#DIV/0!
G 情報通信業	8	0	#DIV/0!
H 運輸業、郵便業	9	7	28.6
I 卸売・小売業	71	32	121.9
J 金融・保険業	0	2	▲ 100.0
K 不動産業、物品賃貸業	0	0	#DIV/0!
L 専門・技術	0	0	#DIV/0!
M 飲食店、宿泊業	19	39	▲ 51.3
N 娯楽業	9	14	▲ 35.7
O 教育、学習支援業	3	5	▲ 40.0
P 医療、福祉	48	64	▲ 25.0
Q 複合サービス事業	9	1	800.0
R サービス業（他に分類されないもの）	39	36	8.3
ST 公務・その他	45	36	25.0
合 計	472	374	26.2

## 雇用保険の取扱状況

項 目 月 別	適 用	被保険者数	資 格 取得者数	資 格 喪失者数	受給資格 決定件数	受 給 者 実 人 員
	事業所数					
R2年3月	1,337	16,381	186	172	58	164
R2年4月	1,326	16,380	549	550	136	143
R2年5月	1,323	16,571	349	156	79	167
R2年6月	1,326	16,625	193	138	55	200
R2年7月	1,327	16,680	180	125	51	220
R2年8月	1,329	16,692	186	172	56	228
R2年9月	1,321	16,714	143	117	42	221
R2年10月	1,323	16,665	120	169	35	201
R2年11月	1,324	16,619	128	173	51	148
R2年12月	1,324	16,448	98	267	40	151
R3年1月	1,325	16,305	125	268	65	152
R3年2月	1,324	16,287	114	132	43	171
R3年3月	1,329	16,216	142	211	81	178
対前年同月比	▲ 0.6	▲ 1.0	▲ 23.7	22.7	39.7	8.5

## 求人募集賃金・求職者希望賃金情報

3年3月

(単位:円)

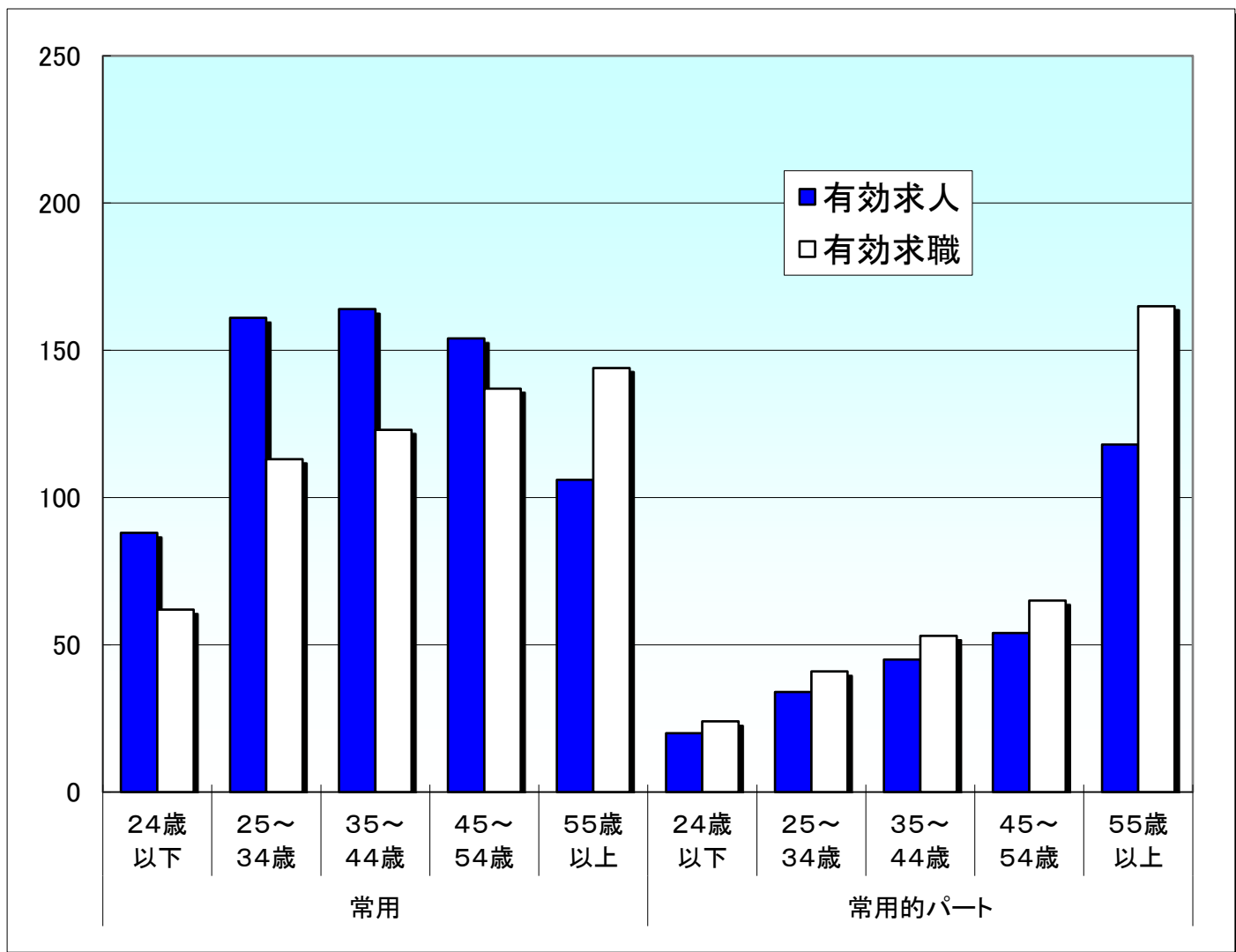
雇用形態・求人 求職別		常 用				常用的パート			
		求人募集賃金		求職者希望賃金		求人募集賃金		求職者希望賃金	
		上限平均	下限平均	男	女	上限平均	下限平均	男	女
職業・年齢別									
計		229,298	182,164	191,057	168,226	1,043	959	890	884
職 業 別	管理職	0	0	225,000	0	0	0	0	0
	専門・技術職	274,086	202,083	263,333	210,000	1,218	1,075	831	965
	事務職	218,017	172,881	180,000	174,643	969	960	950	876
	販売職	202,736	177,785	204,444	170,000	1,061	962	831	850
	サービス職	184,992	155,100	192,500	181,429	1,022	890	834	892
	保安職	197,080	166,010	0	0	0	0	0	0
	農林漁業	192,608	166,438	170,000	110,000	1,036	1,022	0	850
	生産工程	221,352	168,644	173,333	133,333	911	864	850	876
	輸送・機械運転	248,677	203,939	214,000	0	0	0	916	850
	建設・採掘	251,363	190,589	204,444	150,000	2,250	2,000	0	0
	運搬・清掃・包装 等	193,925	178,738	176,667	160,000	909	880	896	855
年 齢 別	2 4 歳 以下	231,169	182,444	157,273	167,778	1,048	954	850	850
	2 5 ~ 3 4 歳	231,700	182,824	189,630	175,294	1,045	956	890	842
	3 5 ~ 4 4 歳	230,536	182,712	201,000	156,875	1,040	959	866	862
	4 5 ~ 5 4 歳	230,458	182,878	200,000	183,077	1,040	959	875	885
	5 5 歳 以上	218,625	178,857	189,722	150,000	1,038	965	897	906

(注) 「求人募集賃金」は、1カ月間に受理した求人賃金(基本給+定期的に支払われる手当、時間外手当含まず)の平均値である。

「求職者希望賃金」は、1カ月間に新たに求職申込をした者の希望賃金の平均値である。

## 年齢別(就職機会積み上げ方式)

令和3年3月



### 就職機会積み上げ方式

雇用形態 年齢	常用						常用的パート					
	合計	24歳 以下	25~ 34歳	35~ 44歳	45~ 54歳	55歳 以上	合計	24歳 以下	25~ 34歳	35~ 44歳	45~ 54歳	55歳 以上
有効求人	673	88	161	164	154	106	271	20	34	45	54	118
有効求職	579	62	113	123	137	144	348	24	41	53	65	165
求人倍率	1.16	1.42	1.42	1.33	1.12	0.74	0.78	0.83	0.83	0.85	0.83	0.72

※ 就職機会積み上げ方式とは

個々の求人について、求人数を対象となる年齢階級[5歳刻みの11階級]の総月間有効求職者数で除して当該求人に係る求職者1人当たりの就職機会を算定し、全有効求人についてこの就職機会を足し上げることにより、年齢別有効求人倍率を算出する。年齢別月間有効求人数は、年齢別有効求人倍率に年齢別月間有効求職者数を乗じて算出する。