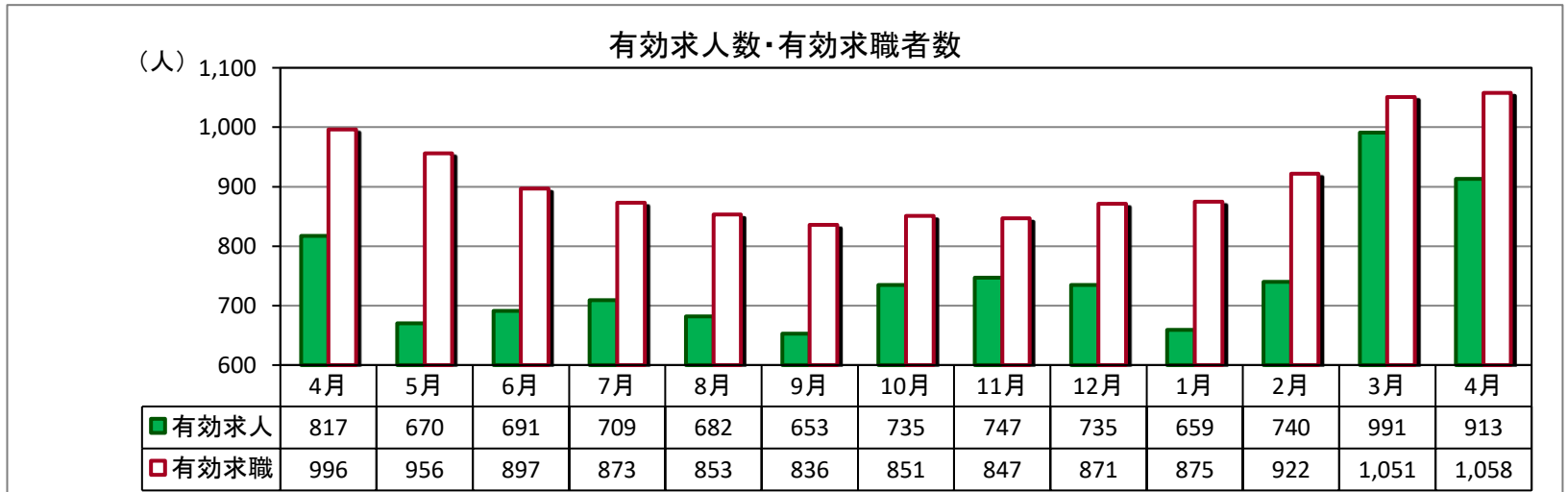
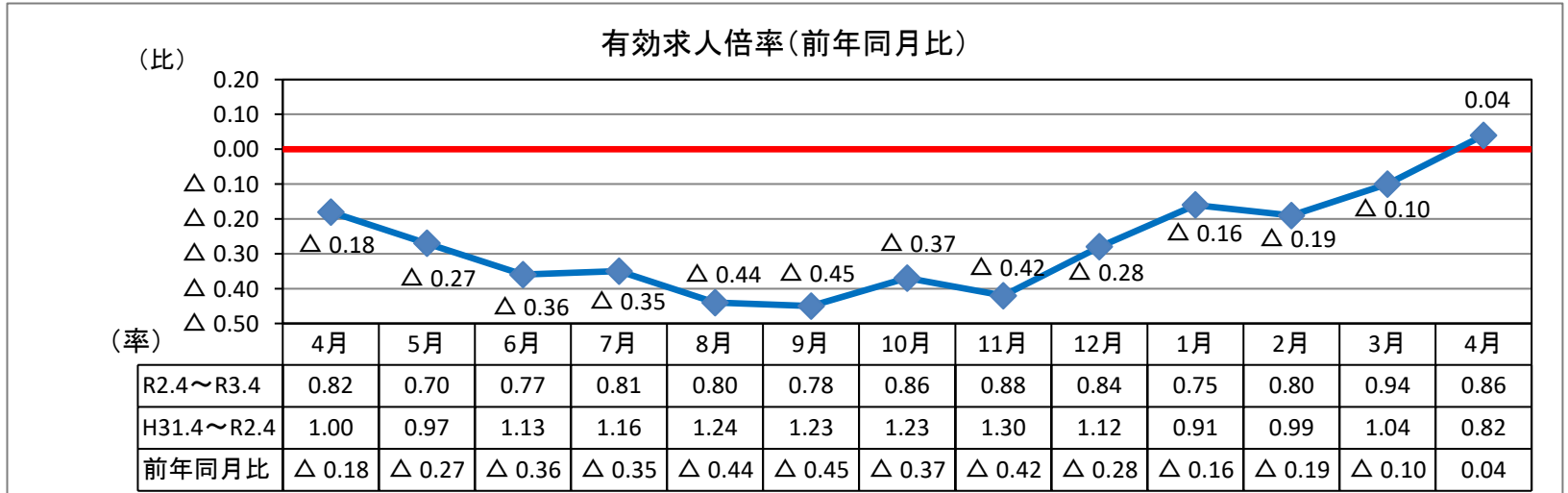


# ハローワーク通信

## 4月の雇用の動き

有効求人倍率 **0.86倍(実数値)**  
前年同月比0.04P↑

第 282 号  
令和3年5月28日  
十日町地区雇用協議会  
ハローワーク十日町



(パートを含む全数)

	新規求人数	有効求人数	新規求職者数	有効求職者数	新潟県 有効求人倍率 (季節調整値)	就職件数	雇用保険 受給資格 決定件数	雇用保険 受給者 実人員
R3年4月	277	913	302	1,058	1.26	138	79	205
R2年4月	306	817	340	996	1.35	117	136	143
対前年同月比	▲ 9.5%	11.8%	▲ 11.2%	6.2%	▲ 0.09P	17.9%	▲ 41.9%	43.4%

※令和3年4月の雇用保険受給資格決定件数は速報値であり、修正があり得ます。

### 求人関係

- ・新規求人は、277人、前年同月比9.5%減少。3ヶ月ぶりに減少。
- ・有効求人は、913人、同比11.8%増加。2ヶ月連続増加。
- ・新規求人の産業別では、卸売業・小売業等で増加。建設業、製造業、宿泊・飲食サービス業、医療・福祉、サービス業等で減少。

### 就職関係

- ・新規求職は、302人、前年同月比11.2%減少。3ヶ月ぶりに増加。
- ・有効求職は、1,058人、同比6.2%増加。3ヶ月連続増加。
- ・求職動向(常用)は、前年同月より在職者は減少。離職者、無業者は横ばい。
- ・就職は、138件、同比17.9%増加。企業整備(5人以上解雇)は0件。

### 雇用保険関係

- ・4月末の雇用保険適用事業所数は、1,333社で、前月より4社増加。
- ・月末被保険者数は、16,454人で、前月より238人増加。
- ・雇用保険一般給付関係の資格決定は79人で、前年同月比41.9%減少。(資格決定の4月分は速報値であり、修正があり得ます)
- ・受給者実人員は205人で、同比43.4%増加。11ヶ月連続増加。

## 求人・求職バランスシート

3年4月

職業別	雇用形態 年齢	常 用					常用的パート						
		合計	24歳 以下	25～ 34歳	35～ 44歳	45～ 54歳	55歳 以上	合計	24歳 以下	25～ 34歳	35～ 44歳	45～ 54歳	55歳 以上
合 計	有効求人	664	153	159	140	110	102	235	44	44	44	44	59
	有効求職	591	64	116	119	136	156	386	26	42	55	66	197
	求人倍率	<b>1.12</b>	<b>2.39</b>	<b>1.37</b>	<b>1.18</b>	<b>0.81</b>	<b>0.65</b>	<b>0.61</b>	<b>1.69</b>	<b>1.05</b>	<b>0.80</b>	<b>0.67</b>	<b>0.30</b>
管理職	有効求人	0	0	0	0	0	0	0	0	0	0	0	0
	有効求職	4	0	1	0	1	2	0	0	0	0	0	0
	求人倍率	<b>0.00</b>	-	<b>0.00</b>	-	<b>0.00</b>	<b>0.00</b>	-	-	-	-	-	-
専門・ 技術職	有効求人	109	25	25	23	19	17	19	3	4	4	4	4
	有効求職	41	6	13	7	7	8	26	0	1	5	1	19
	求人倍率	<b>2.66</b>	<b>4.17</b>	<b>1.92</b>	<b>3.29</b>	<b>2.71</b>	<b>2.13</b>	<b>0.73</b>	-	<b>4.00</b>	<b>0.80</b>	<b>4.00</b>	<b>0.21</b>
事 務 職	有効求人	43	12	12	9	5	5	33	6	6	6	6	9
	有効求職	115	17	24	34	22	18	56	3	11	9	11	22
	求人倍率	<b>0.37</b>	<b>0.71</b>	<b>0.50</b>	<b>0.26</b>	<b>0.23</b>	<b>0.28</b>	<b>0.59</b>	<b>2.00</b>	<b>0.55</b>	<b>0.67</b>	<b>0.55</b>	<b>0.41</b>
販売職	有効求人	69	17	16	14	10	12	65	13	12	12	12	16
	有効求職	39	5	11	8	7	8	18	2	3	4	1	8
	求人倍率	<b>1.77</b>	<b>3.40</b>	<b>1.45</b>	<b>1.75</b>	<b>1.43</b>	<b>1.50</b>	<b>3.61</b>	<b>6.50</b>	<b>4.00</b>	<b>3.00</b>	<b>12.00</b>	<b>2.00</b>
サービス職	有効求人	62	11	14	13	12	12	54	10	10	10	10	14
	有効求職	60	7	9	11	14	19	46	2	5	7	12	20
	求人倍率	<b>1.03</b>	<b>1.57</b>	<b>1.56</b>	<b>1.18</b>	<b>0.86</b>	<b>0.63</b>	<b>1.17</b>	<b>5.00</b>	<b>2.00</b>	<b>1.43</b>	<b>0.83</b>	<b>0.70</b>
保安職	有効求人	15	2	3	3	3	4	2	0	0	0	0	2
	有効求職	2	1	0	0	1	1	1	0	0	0	0	1
	求人倍率	<b>7.50</b>	<b>2.00</b>	-	-	<b>3.00</b>	<b>4.00</b>	<b>2.00</b>	-	-	-	-	<b>2.00</b>
農林漁業	有効求人	47	11	11	11	7	7	23	5	4	4	4	6
	有効求職	16	2	2	3	4	5	11	0	0	2	5	4
	求人倍率	<b>2.94</b>	<b>5.50</b>	<b>5.50</b>	<b>3.67</b>	<b>1.75</b>	<b>1.40</b>	<b>2.09</b>	-	-	<b>2.00</b>	<b>0.80</b>	<b>1.50</b>
生産工程	有効求人	76	18	18	15	14	11	11	3	2	2	2	2
	有効求職	87	10	13	20	22	22	45	5	4	8	12	16
	求人倍率	<b>0.87</b>	<b>1.80</b>	<b>1.38</b>	<b>0.75</b>	<b>0.64</b>	<b>0.50</b>	<b>0.24</b>	<b>0.60</b>	<b>0.50</b>	<b>0.25</b>	<b>0.17</b>	<b>0.13</b>
輸送・ 機械運転	有効求人	55	11	13	12	10	9	4	0	1	1	1	1
	有効求職	36	1	7	5	5	19	7	0	0	0	0	7
	求人倍率	<b>1.53</b>	<b>11.00</b>	<b>1.86</b>	<b>2.40</b>	<b>2.00</b>	<b>0.47</b>	<b>0.57</b>	-	-	-	-	<b>0.14</b>
建設・ 採掘	有効求人	164	39	41	34	27	23	4	0	1	1	1	1
	有効求職	32	2	3	2	13	12	3	0	0	0	0	3
	求人倍率	<b>5.13</b>	<b>19.50</b>	<b>13.67</b>	<b>17.00</b>	<b>2.08</b>	<b>1.92</b>	<b>1.33</b>	-	-	-	-	<b>0.33</b>
運搬・ 清掃・ 包装等	有効求人	24	6	7	6	3	2	20	4	4	4	4	4
	有効求職	45	5	5	4	10	21	86	8	7	10	9	52
	求人倍率	<b>0.53</b>	<b>1.20</b>	<b>1.40</b>	<b>1.50</b>	<b>0.30</b>	<b>0.10</b>	<b>0.23</b>	<b>0.50</b>	<b>0.57</b>	<b>0.40</b>	<b>0.44</b>	<b>0.08</b>

(注) 「職業」の合計欄には「職業分類不能」を含む。  
 新規学卒及びパートタイムを除いた常用、新規学卒を除いた常用的パートについて計上してある。  
 「-」は「表示できない」を表している。

## 産業別 新規求人状況

令和3年4月

(パートを含む全数)

産 業 別	本 月	前年同月	前年同月比
AB 農・林・漁業	12	8	50.0
C 鉱業	4	0	#DIV/0!
D 建設業	75	82	▲ 8.5
E 製造業	33	40	▲ 17.5
F 電気・ガス・熱供給・水道業	4	2	100.0
G 情報通信業	5	8	▲ 37.5
H 運輸業、郵便業	5	6	▲ 16.7
I 卸売・小売業	52	38	36.8
J 金融・保険業	2	4	▲ 50.0
K 不動産業、物品賃貸業	0	0	#DIV/0!
L 専門・技術	1	9	▲ 88.9
M 飲食店、宿泊業	7	10	▲ 30.0
N 娯楽業	2	4	▲ 50.0
O 教育、学習支援業	5	6	▲ 16.7
P 医療、福祉	42	60	▲ 30.0
Q 複合サービス事業	6	2	200.0
R サービス業（他に分類されないもの）	17	23	▲ 26.1
ST 公務・その他	5	4	25.0
合 計	277	306	▲ 9.5

## 雇用保険の取扱状況

項 目 月 別	適 用	被保険者数	資 格 取得者数	資 格 喪失者数	受給資格 決定件数	受 給 者 実 人 員
	事業所数					
R2年4月	1,326	16,380	549	550	136	143
R2年5月	1,323	16,571	349	156	79	167
R2年6月	1,326	16,625	193	138	55	200
R2年7月	1,327	16,680	180	125	51	220
R2年8月	1,329	16,692	186	172	56	228
R2年9月	1,321	16,714	143	117	42	221
R2年10月	1,323	16,665	120	169	35	201
R2年11月	1,324	16,619	128	173	51	148
R2年12月	1,324	16,448	98	267	40	151
R3年1月	1,325	16,305	125	268	65	152
R3年2月	1,324	16,287	114	132	43	171
R3年3月	1,329	16,216	142	211	81	178
R3年4月	1,333	16,454	672	434	79	205
対前年同月比	0.5	0.5	22.4	▲ 21.1	▲ 41.9	43.4

## 求人募集賃金・求職者希望賃金情報

3年4月

(単位:円)

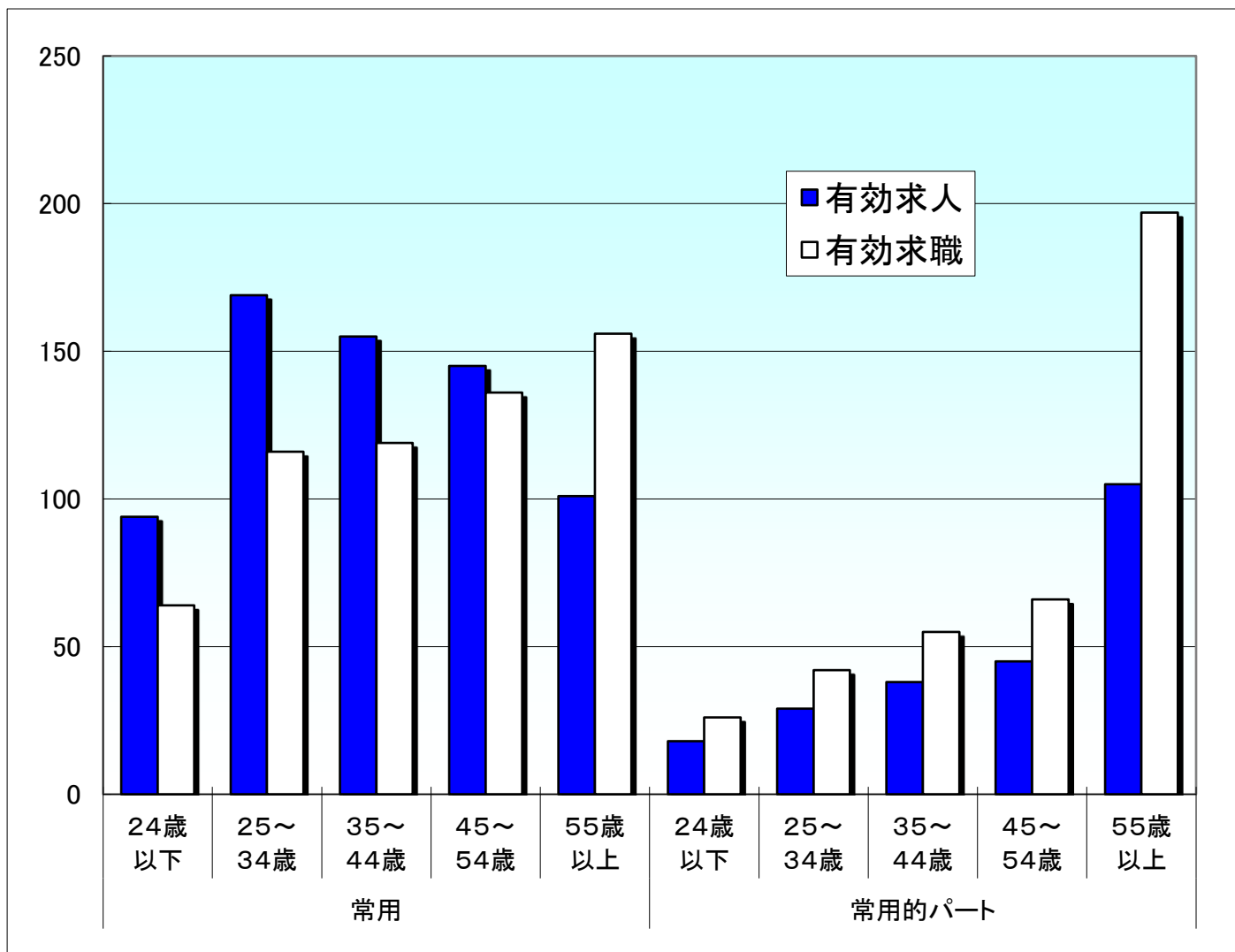
雇用形態・求人 求職別		常 用				常用的パート			
		求人募集賃金		求職者希望賃金		求人募集賃金		求職者希望賃金	
		上限平均	下限平均	男	女	上限平均	下限平均	男	女
職業・年齢別									
計		226,052	175,318	192,637	159,796	1,049	966	879	925
職 業 別	管理職	0	0	200,000	150,000	0	0	0	0
	専門・技術職	257,545	185,012	212,500	166,667	1,516	1,167	850	1,132
	事務職	187,556	153,289	207,500	166,316	946	922	850	876
	販売職	212,286	171,662	182,857	150,000	994	951	1,000	850
	サービス職	204,408	158,921	210,000	149,091	967	952	850	961
	保安職	147,840	144,480	320,000	0	850	850	0	0
	農林漁業	211,400	172,286	191,667	120,000	966	923	0	917
	生産工程	201,006	157,650	168,333	160,000	1,043	910	840	853
	輸送・機械運転	239,113	198,837	205,455	0	1,102	1,002	860	850
	建設・採掘	267,784	198,706	190,000	150,000	1,200	1,200	0	0
	運搬・清掃・包装 等	180,793	161,617	165,714	160,000	936	872	860	848
年 齢 別	2 4 歳 以下	225,600	174,748	175,000	150,000	1,031	959	841	865
	2 5 ~ 3 4 歳	225,799	174,942	202,353	166,667	1,034	955	890	876
	3 5 ~ 4 4 歳	225,841	174,983	192,500	157,778	1,049	964	850	868
	4 5 ~ 5 4 歳	230,808	178,632	210,833	156,250	1,068	975	860	951
	5 5 歳 以上	221,647	173,893	187,500	164,545	1,069	980	885	954

(注) 「求人募集賃金」は、1カ月間に受理した求人賃金(基本給+定期的に支払われる手当、時間外手当含まず)の平均値である。

「求職者希望賃金」は、1カ月間に新たに求職申込をした者の希望賃金の平均値である。

## 年齢別(就職機会積み上げ方式)

令和3年4月



### 就職機会積み上げ方式

雇用形態 年齢	常用						常用的パート					
	合計	24歳以下	25～34歳	35～44歳	45～54歳	55歳以上	合計	24歳以下	25～34歳	35～44歳	45～54歳	55歳以上
有効求人	664	94	169	155	145	101	235	18	29	38	45	105
有効求職	591	64	116	119	136	156	386	26	42	55	66	197
求人倍率	1.12	1.47	1.46	1.30	1.07	0.65	0.61	0.69	0.69	0.69	0.68	0.53

※ 就職機会積み上げ方式とは

個々の求人について、求人数を対象となる年齢階級[5歳刻みの11階級]の総月間有効求職者数で除して当該求人に係る求職者1人当たりの就職機会を算定し、全有効求人についてこの就職機会を足し上げることにより、年齢別有効求人倍率を算出する。年齢別月間有効求人数は、年齢別有効求人倍率に年齢別月間有効求職者数を乗じて算出する。