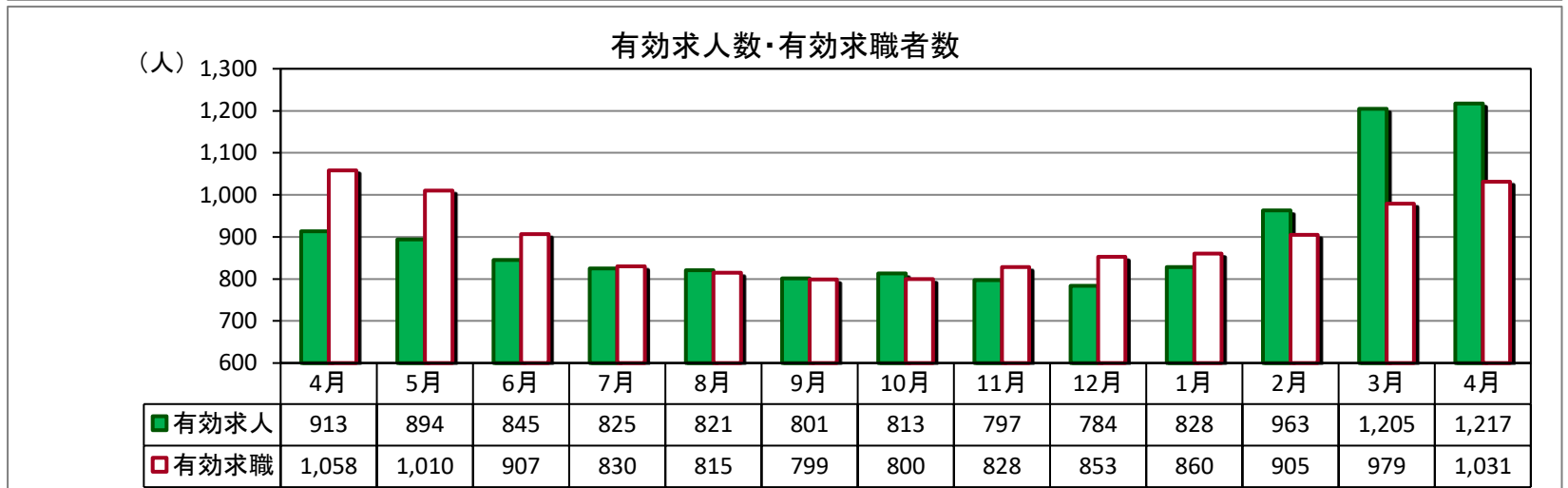
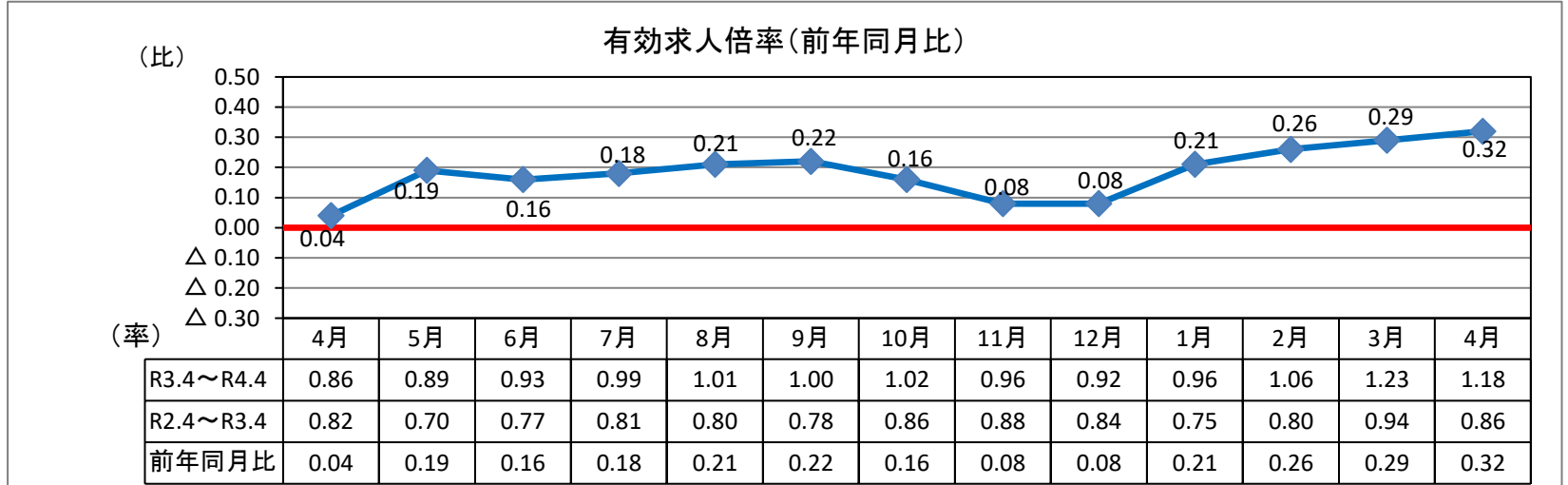


# ハローワーク通信

## 4月の雇用の動き

有効求人倍率 **1.18倍(実数値)**  
前年同月比 0.32P ↑

第 294 号  
令和4年5月31日  
十日町地区雇用協議会  
ハローワーク十日町



(パートを含む全数)

	新規求人数	有効求人数	新規求職者数	有効求職者数	新潟県 有効求人倍率 (季節調整値)	就職件数	雇用保険 受給資格 決定件数	雇用保険 受給者 実人員
R4年4月	412	1,217	324	1,031	1.55	121	104	150
R3年4月	277	913	302	1,058	1.28	138	79	205
対前年同月比	48.7%	33.3%	7.3%	▲ 2.6%	0.27P	▲ 12.3%	31.6%	▲ 26.8%

※令和4年4月の雇用保険受給資格決定件数は速報値であり、修正があり得ます。

### < 求人の状況 > (カッコ) は対前年同月比

- ・新規求人数は、412人(48.7%増)で6ヶ月連続の増加。
- ・有効求人は、1,217人(33.3%増)でR3.3月から14ヶ月連続の増加。
- ・新規求人の産業別では、建設業、製造業、宿泊・飲食業、生活関連サービス・娯楽で増加幅が大きい。

### < 求職の状況 > (カッコ) は対前年同月比

- ・新規求職は、324人(7.3%増)で3ヶ月ぶりの増加。
- ・有効求職は、1,031人(▲2.6%減)で10ヶ月連続の減少。
- ・就職状況は、121人(▲12.3%減)で3ヶ月ぶりに減少した。
- ・態様別(常用)では在職者、離職者共に前年同月より増加した。
- ・離職者では定年到達者と自営その他で減少した他は、事業主都合は同数となり、自己都合は増加した。

### < 雇用保険の状況 >

- ・4月末雇用保険適用事業所数1,335社(前月比5社減)
- ・4月末雇用保険被保険者数16,068人(前月比85人減)
- ・受給資格決定件数104件(前年同月比31.6%増)
- ・受給者実人員150人(前年同月比▲26.8%)
- ・企業整備(5人以上の解雇)0件。

## 求人・求職バランスシート

4年4月

職業別	雇用形態 年齢	常 用					常用的パート						
		合計	24歳 以下	25～ 34歳	35～ 44歳	45～ 54歳	55歳 以上	合計	24歳 以下	25～ 34歳	35～ 44歳	45～ 54歳	55歳 以上
合 計	有効求人	828	191	203	176	135	123	358	67	68	68	67	88
	有効求職	545	60	113	99	128	145	392	21	55	61	73	182
	求人倍率	<b>1.52</b>	<b>3.18</b>	<b>1.80</b>	<b>1.78</b>	<b>1.05</b>	<b>0.85</b>	<b>0.91</b>	<b>3.19</b>	<b>1.24</b>	<b>1.11</b>	<b>0.92</b>	<b>0.48</b>
管理職	有効求人	1	1	0	0	0	0	0	0	0	0	0	0
	有効求職	3	0	0	0	1	2	0	0	0	0	0	0
	求人倍率	<b>0.33</b>	-	-	-	<b>0.00</b>	<b>0.00</b>	-	-	-	-	-	-
専門・ 技術職	有効求人	141	33	35	29	24	20	34	6	6	6	6	10
	有効求職	53	10	13	6	12	12	31	0	6	3	4	18
	求人倍率	<b>2.66</b>	<b>3.30</b>	<b>2.69</b>	<b>4.83</b>	<b>2.00</b>	<b>1.67</b>	<b>1.10</b>	-	<b>1.00</b>	<b>2.00</b>	<b>1.50</b>	<b>0.56</b>
事 務 職	有効求人	64	16	16	14	10	8	58	11	11	11	11	14
	有効求職	109	10	29	26	28	16	88	4	10	20	20	34
	求人倍率	<b>0.59</b>	<b>1.60</b>	<b>0.55</b>	<b>0.54</b>	<b>0.36</b>	<b>0.50</b>	<b>0.66</b>	<b>2.75</b>	<b>1.10</b>	<b>0.55</b>	<b>0.55</b>	<b>0.41</b>
販売職	有効求人	57	17	17	12	6	5	65	13	13	13	13	13
	有効求職	44	8	9	6	11	10	25	3	7	3	2	10
	求人倍率	<b>1.30</b>	<b>2.13</b>	<b>1.89</b>	<b>2.00</b>	<b>0.55</b>	<b>0.50</b>	<b>2.60</b>	<b>4.33</b>	<b>1.86</b>	<b>4.33</b>	<b>6.50</b>	<b>1.30</b>
サービス職	有効求人	102	19	23	21	20	19	87	16	16	16	16	23
	有効求職	67	8	10	16	18	15	44	1	8	8	7	20
	求人倍率	<b>1.52</b>	<b>2.38</b>	<b>2.30</b>	<b>1.31</b>	<b>1.11</b>	<b>1.27</b>	<b>1.98</b>	<b>16.00</b>	<b>2.00</b>	<b>2.00</b>	<b>2.29</b>	<b>1.15</b>
保安職	有効求人	19	3	4	4	3	5	0	0	0	0	0	0
	有効求職	1	0	0	0	0	1	1	0	0	0	0	1
	求人倍率	<b>19.00</b>	-	-	-	-	<b>5.00</b>	<b>0.00</b>	-	-	-	-	<b>0.00</b>
農林漁業	有効求人	45	11	12	10	6	6	16	3	3	3	3	4
	有効求職	12	0	3	2	2	5	10	0	0	1	4	5
	求人倍率	<b>3.75</b>	-	<b>4.00</b>	<b>5.00</b>	<b>3.00</b>	<b>1.20</b>	<b>1.60</b>	-	-	<b>3.00</b>	<b>0.75</b>	<b>0.80</b>
生産工程	有効求人	130	31	33	28	21	17	33	6	7	7	6	7
	有効求職	115	11	32	22	25	25	43	2	9	10	11	11
	求人倍率	<b>1.13</b>	<b>2.82</b>	<b>1.03</b>	<b>1.27</b>	<b>0.84</b>	<b>0.68</b>	<b>0.77</b>	<b>3.00</b>	<b>0.78</b>	<b>0.70</b>	<b>0.55</b>	<b>0.64</b>
輸送・ 機械運転	有効求人	69	13	15	15	13	13	4	0	1	1	1	1
	有効求職	36	2	4	10	4	16	4	0	1	0	0	3
	求人倍率	<b>1.92</b>	<b>6.50</b>	<b>3.75</b>	<b>1.50</b>	<b>3.25</b>	<b>0.81</b>	<b>1.00</b>	-	<b>1.00</b>	-	-	<b>0.33</b>
建設・ 採掘	有効求人	178	41	42	38	30	27	2	1	1	0	0	0
	有効求職	24	3	4	2	5	10	2	0	0	0	0	2
	求人倍率	<b>7.42</b>	<b>13.67</b>	<b>10.50</b>	<b>19.00</b>	<b>6.00</b>	<b>2.70</b>	<b>1.00</b>	-	-	-	-	<b>0.00</b>
運搬・ 清掃・ 包装等	有効求人	22	6	6	4	3	3	59	11	11	11	11	15
	有効求職	71	8	8	7	18	30	124	8	12	13	20	71
	求人倍率	<b>0.31</b>	<b>0.75</b>	<b>0.75</b>	<b>0.57</b>	<b>0.17</b>	<b>0.10</b>	<b>0.48</b>	<b>1.38</b>	<b>0.92</b>	<b>0.85</b>	<b>0.55</b>	<b>0.21</b>

(注) 「職業」の合計欄には「職業分類不能」を含む。  
 新規学卒及びパートタイムを除いた常用、新規学卒を除いた常用的パートについて計上してある。  
 「-」は「表示できない」を表している。

## 産業別 新規求人状況

令和4年4月

(パートを含む全数)

産 業 別	本 月	前年同月	前年同月比
AB 農・林・漁業	10	12	▲ 16.7
C 鉱業	3	4	▲ 25.0
D 建設業	100	75	33.3
E 製造業	77	33	133.3
F 電気・ガス・熱供給・水道業	1	4	▲ 75.0
G 情報通信業	10	5	100.0
H 運輸業、郵便業	8	5	60.0
I 卸売・小売業	55	52	5.8
J 金融・保険業	0	2	▲ 100.0
K 不動産業、物品賃貸業	0	0	#DIV/0!
L 専門・技術	4	1	300.0
M 飲食店、宿泊業	19	7	171.4
N 娯楽業	13	2	550.0
O 教育、学習支援業	7	5	40.0
P 医療、福祉	54	42	28.6
Q 複合サービス事業	7	6	16.7
R サービス業（他に分類されないもの）	20	17	17.6
ST 公務・その他	24	5	380.0
合 計	412	277	48.7

## 雇用保険の取扱状況

項 目 月 別	適 用 事業所数	被保険者数	資 格 取得者数	資 格 喪失者数	受給資格 決定件数	受 給 者 実 人 員
R3年4月	1,333	16,454	672	434	79	205
R3年5月	1,327	16,544	242	151	59	179
R3年6月	1,328	16,715	316	145	56	194
R3年7月	1,328	16,679	129	164	49	196
R3年8月	1,327	16,696	141	124	51	210
R3年9月	1,324	16,670	130	152	32	194
R3年10月	1,329	16,640	126	157	32	179
R3年11月	1,332	16,602	147	181	43	171
R3年12月	1,333	16,409	128	315	28	161
R4年1月	1,333	16,238	97	268	43	141
R4年2月	1,338	16,211	104	140	32	141
R4年3月	1,340	16,153	132	192	53	126
R4年4月	1,335	16,068	384	472	104	150
対前年同月比	0.2	▲ 2.3	▲ 42.9	8.8	31.6	▲ 26.8

## 求人募集賃金・求職者希望賃金情報

4年4月

(単位:円)

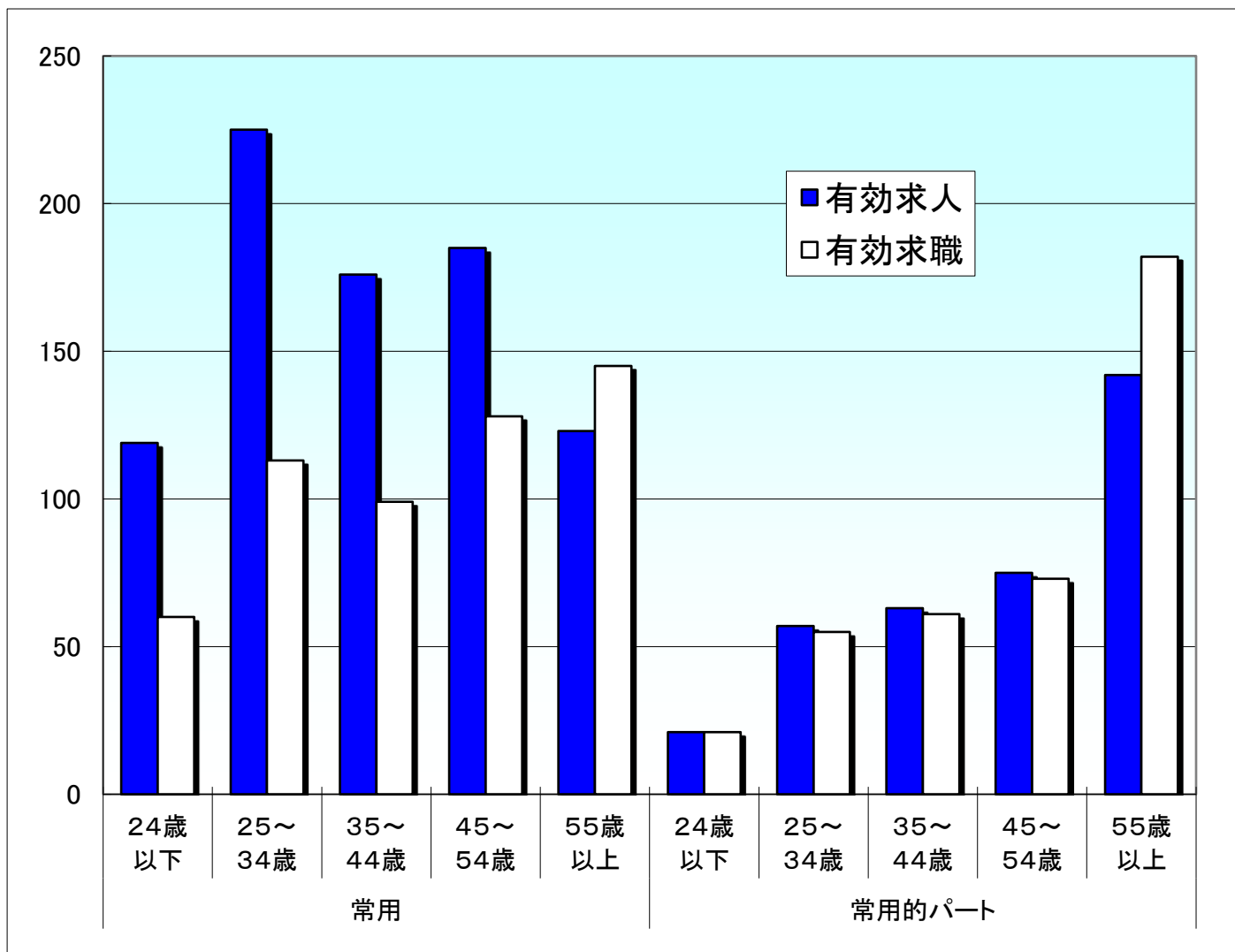
雇用形態・求人 求職別		常 用			常用的パート		
		求人募集賃金		求職者希望賃金	求人募集賃金		求職者希望賃金
		上限平均	下限平均		上限平均	下限平均	
職業・年齢別		上限平均	下限平均	求職者希望賃金	上限平均	下限平均	求職者希望賃金
計		231,720	178,184	185,423	1,006	926	913
職 業 別	管理職	257,000	192,000	150,000	0	0	0
	専門・技術職	286,573	191,742	195,000	1,153	983	1,040
	事務職	195,360	165,008	174,667	946	921	910
	販売職	221,741	175,366	169,091	983	899	893
	サービス職	205,005	164,243	178,947	1,013	955	902
	保安職	0	0	0	0	0	0
	農林漁業	203,729	175,496	156,667	990	912	887
	生産工程	205,370	165,610	172,143	901	877	896
	輸送・機械運転	272,412	208,760	234,286	1,008	898	900
	建設・採掘	261,280	191,152	241,667	0	0	870
	運搬・清掃・包装 等	205,333	170,092	182,000	1,076	924	885
	年 齢 別	2 4 歳 以 下	229,829	177,207	182,778	1,001	923
2 5 ~ 3 4 歳		230,391	177,045	172,903	1,007	923	906
3 5 ~ 4 4 歳		232,830	178,046	188,966	1,007	923	876
4 5 ~ 5 4 歳		234,923	179,883	188,000	1,007	924	936
5 5 歳 以 上		233,004	180,996	192,941	1,007	932	919

(注) 「求人募集賃金」は、1カ月間に受理した求人賃金(基本給+定期的に支払われる手当、時間外手当含まず)の平均値である。

「求職者希望賃金」は、1カ月間に新たに求職申込をした者の希望賃金の平均値である。

## 年齢別(就職機会積み上げ方式)

令和4年4月



### 就職機会積み上げ方式

雇用形態 年齢	常用					常用的パート						
	合計	24歳以下	25~34歳	35~44歳	45~54歳	55歳以上	合計	24歳以下	25~34歳	35~44歳	45~54歳	55歳以上
有効求人	828	119	225	176	185	123	358	21	57	63	75	142
有効求職	545	60	113	99	128	145	392	21	55	61	73	182
求人倍率	1.52	1.98	1.99	1.78	1.45	0.85	0.91	1.00	1.04	1.03	1.03	0.78

※ 就職機会積み上げ方式とは

個々の求人について、求人数を対象となる年齢階級[5歳刻みの11階級]の総月間有効求職者数で除して当該求人に係る求職者1人当たりの就職機会を算定し、全有効求人についてこの就職機会を足し上げることにより、年齢別有効求人倍率を算出する。年齢別月間有効求人数は、年齢別有効求人倍率に年齢別月間有効求職者数を乗じて算出する。