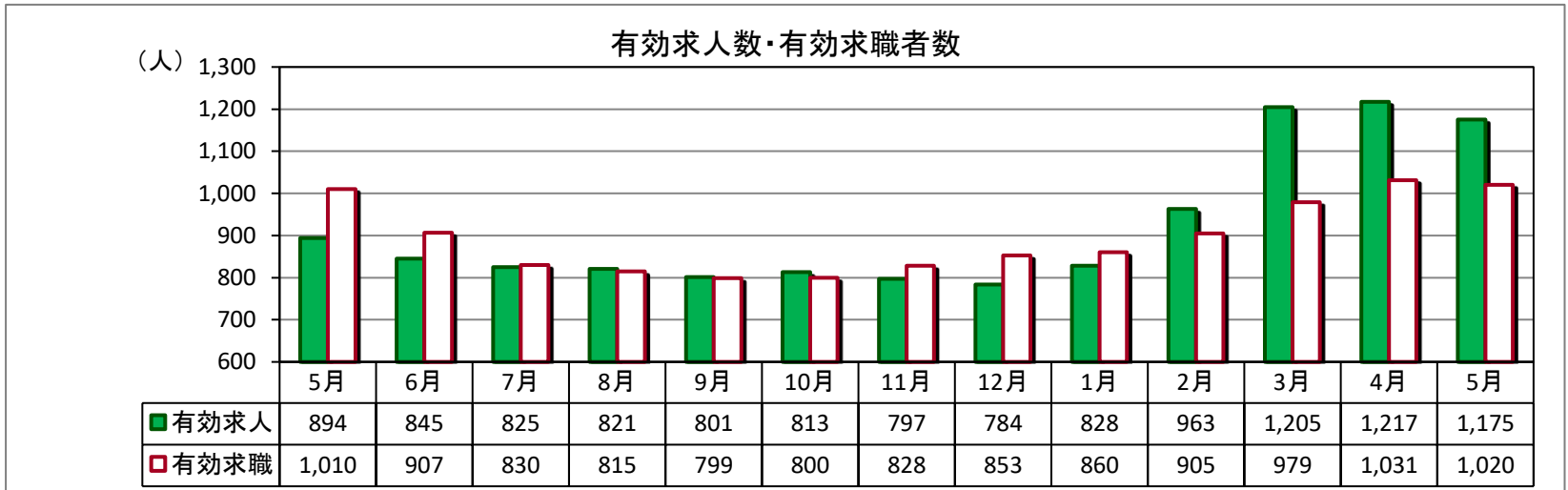
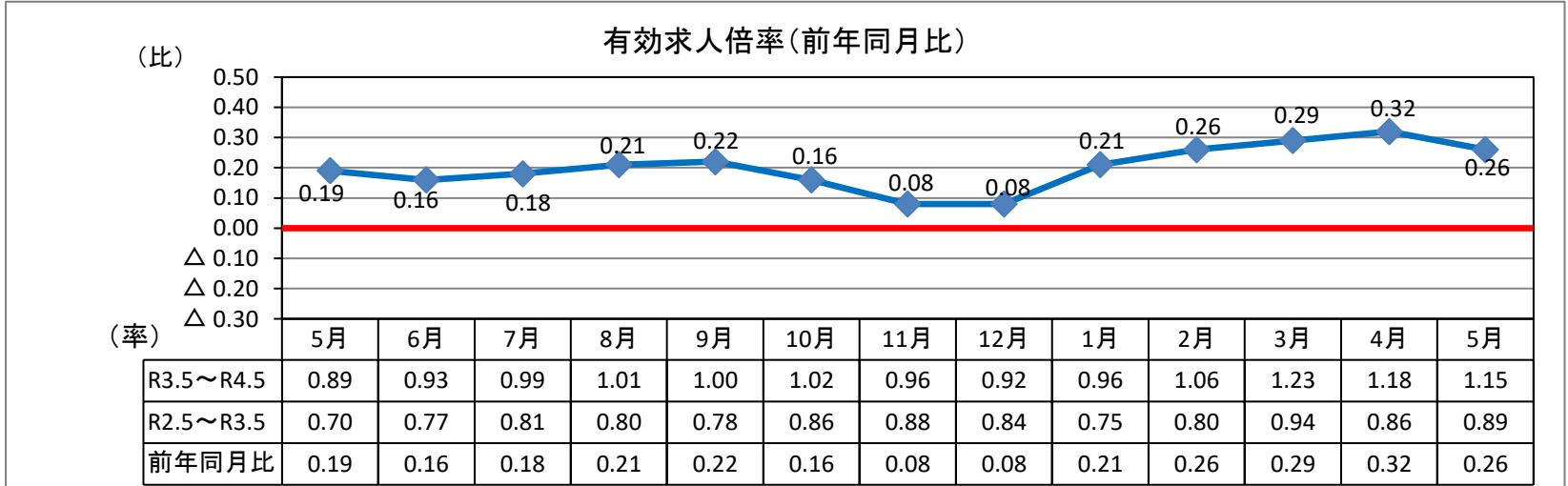


ハローワーク通信

5月の雇用の動き

有効求人倍率 **1.15倍(実数値)**
前年同月比 0.26P↑

第 295 号
令和4年7月1日
十日町地区雇用協議会
ハローワーク十日町



(パートを含む全数)

	新規求人数	有効求人数	新規求職者数	有効求職者数	新潟県 有効求人倍率 (季節調整値)	就職件数	雇用保険 受給資格 決定件数	雇用保険 受給者 実人員
R4年5月	388	1,175	241	1,020	1.56	93	79	154
R3年5月	325	894	239	1,010	1.30	109	59	179
対前年同月比	19.4%	31.4%	0.8%	1.0%	0.26P	▲14.7%	33.9%	▲14.0%

※令和4年5月の雇用保険受給資格決定件数は速報値であり、修正があり得ます。

< 求人の状況 > (カッコ) は対前年同月比

- ・新規求人数は、388人(19.4%増)で7ヶ月連続の増加。
- ・有効求人は、1,175人(31.4%増)でR3.3月から15ヶ月連続の増加。
- ・新規求人の産業別では、建設業、宿泊・飲食業、生活関連サービス・娯楽での増加幅が大きい。

< 求職の状況 > (カッコ) は対前年同月比

- ・新規求職は、241人(0.8%増)で2ヶ月連続の増加。
- ・有効求職は、1,020人(1.0%増)で11ヶ月ぶりの増加。
- ・就職状況は、93人(▲14.7%減)で2ヶ月連続の減少。
- ・態様別(常用)では離職者のうち、自営・その他で微減、無業者で微増となった他は全項目で前年同月とほぼ同数での推移となった。

< 雇用保険の状況 >

- ・5月末雇用保険適用事業所数1,333社(前月比▲2社減)
- ・5月末雇用保険被保険者数16,323人(前月比255人増)
- ・受給資格決定件数79件(前年同月比33.9%増)
- ・受給者実人員154人(前年同月比▲14.0%減)
- ・企業整備(5人以上の解雇)0件。

求人・求職バランスシート

4年5月

職業別	雇用形態 年齢	常 用					常用的パート						
		合計	24歳 以下	25～ 34歳	35～ 44歳	45～ 54歳	55歳 以上	合計	24歳 以下	25～ 34歳	35～ 44歳	45～ 54歳	55歳 以上
合 計	有効求人	797	187	197	168	128	117	354	66	67	67	67	87
	有効求職	535	62	112	94	134	133	402	23	48	61	75	195
	求人倍率	1.49	3.02	1.76	1.79	0.96	0.88	0.88	2.87	1.40	1.10	0.89	0.45
管理職	有効求人	1	1	0	0	0	0	0	0	0	0	0	0
	有効求職	3	0	0	0	2	1	0	0	0	0	0	0
	求人倍率	0.33	-	-	-	0.00	0.00	-	-	-	-	-	-
専門・ 技術職	有効求人	143	36	39	28	22	18	29	5	5	5	5	9
	有効求職	63	13	14	9	15	12	25	0	2	3	3	17
	求人倍率	2.27	2.77	2.79	3.11	1.47	1.50	1.16	-	2.50	1.67	1.67	0.53
事 務 職	有効求人	58	16	16	12	8	6	37	7	7	7	7	9
	有効求職	117	10	33	25	34	15	81	4	9	21	12	35
	求人倍率	0.50	1.60	0.48	0.48	0.24	0.40	0.46	1.75	0.78	0.33	0.58	0.26
販売職	有効求人	56	17	17	12	5	5	70	14	14	14	14	14
	有効求職	40	5	9	8	10	8	30	4	6	5	3	12
	求人倍率	1.40	3.40	1.89	1.50	0.50	0.63	2.33	3.50	2.33	2.80	4.67	1.17
サービス職	有効求人	94	17	21	20	18	18	97	17	18	18	18	26
	有効求職	62	6	9	14	16	17	53	2	7	11	11	22
	求人倍率	1.52	2.83	2.33	1.43	1.13	1.06	1.83	8.50	2.57	1.64	1.64	1.18
保安職	有効求人	23	3	5	4	4	7	0	0	0	0	0	0
	有効求職	4	1	0	0	1	2	2	0	0	0	0	2
	求人倍率	5.75	3.00	-	-	4.00	3.50	0.00	-	-	-	-	0.00
農林漁業	有効求人	40	9	9	9	6	7	18	4	3	3	3	5
	有効求職	11	0	3	2	2	4	7	0	0	0	4	3
	求人倍率	3.64	-	3.00	4.50	3.00	1.75	2.57	-	-	-	0.75	1.67
生産工程	有効求人	117	28	29	26	19	15	39	8	8	8	7	8
	有効求職	104	12	23	18	27	24	44	2	10	8	11	13
	求人倍率	1.13	2.33	1.26	1.44	0.70	0.63	0.89	4.00	0.80	1.00	0.64	0.62
輸送・ 機械運転	有効求人	62	11	14	13	12	12	3	0	1	0	0	2
	有効求職	37	2	6	9	5	15	5	0	1	0	0	4
	求人倍率	1.68	5.50	2.33	1.44	2.40	0.80	0.60	-	1.00	-	-	0.50
建設・ 採掘	有効求人	184	42	44	39	31	28	2	1	1	0	0	0
	有効求職	19	1	5	1	5	7	3	0	0	0	0	3
	求人倍率	9.68	42.00	8.80	39.00	6.20	4.00	0.67	-	-	-	-	0.00
運搬・ 清掃・ 包装等	有効求人	19	6	5	4	2	2	59	11	11	11	11	15
	有効求職	66	12	7	7	13	27	132	8	11	11	26	76
	求人倍率	0.29	0.50	0.71	0.57	0.15	0.07	0.45	1.38	1.00	1.00	0.42	0.20

(注) 「職業」の合計欄には「職業分類不能」を含む。
 新規学卒及びパートタイムを除いた常用、新規学卒を除いた常用的パートについて計上してある。
 「-」は「表示できない」を表している。

産業別 新規求人状況

令和4年5月

(パートを含む全数)

産 業 別	本 月	前年同月	前年同月比
AB 農・林・漁業	2	6	▲ 66.7
C 鉱業	3	10	▲ 70.0
D 建設業	107	89	20.2
E 製造業	60	55	9.1
F 電気・ガス・熱供給・水道業	0	0	#DIV/0!
G 情報通信業	0	20	▲ 100.0
H 運輸業、郵便業	5	6	▲ 16.7
I 卸売・小売業	46	40	15.0
J 金融・保険業	1	3	▲ 66.7
K 不動産業、物品賃貸業	0	0	#DIV/0!
L 専門・技術	8	2	300.0
M 飲食店、宿泊業	18	4	350.0
N 娯楽業	12	7	71.4
O 教育、学習支援業	2	2	0.0
P 医療、福祉	66	54	22.2
Q 複合サービス事業	2	0	#DIV/0!
R サービス業（他に分類されないもの）	36	10	260.0
ST 公務・その他	20	17	17.6
合 計	388	325	19.4

雇用保険の取扱状況

項 目 月 別	適 用	被保険者数	資 格 取得者数	資 格 喪失者数	受給資格 決定件数	受 給 者 実 人 員
	事業所数					
R3年5月	1,327	16,544	242	151	59	179
R3年6月	1,328	16,715	316	145	56	194
R3年7月	1,328	16,679	129	164	49	196
R3年8月	1,327	16,696	141	124	51	210
R3年9月	1,324	16,670	130	152	32	194
R3年10月	1,329	16,640	126	157	32	179
R3年11月	1,332	16,602	147	181	43	171
R3年12月	1,333	16,409	128	315	28	161
R4年1月	1,333	16,238	97	268	43	141
R4年2月	1,338	16,211	104	140	32	141
R4年3月	1,340	16,153	132	192	53	126
R4年4月	1,335	16,068	384	472	104	150
R4年5月	1,333	16,323	447	198	79	154
対前年同月比	0.5	▲ 1.3	84.7	31.1	33.9	▲ 14.0

求人募集賃金・求職者希望賃金情報

4年5月

(単位:円)

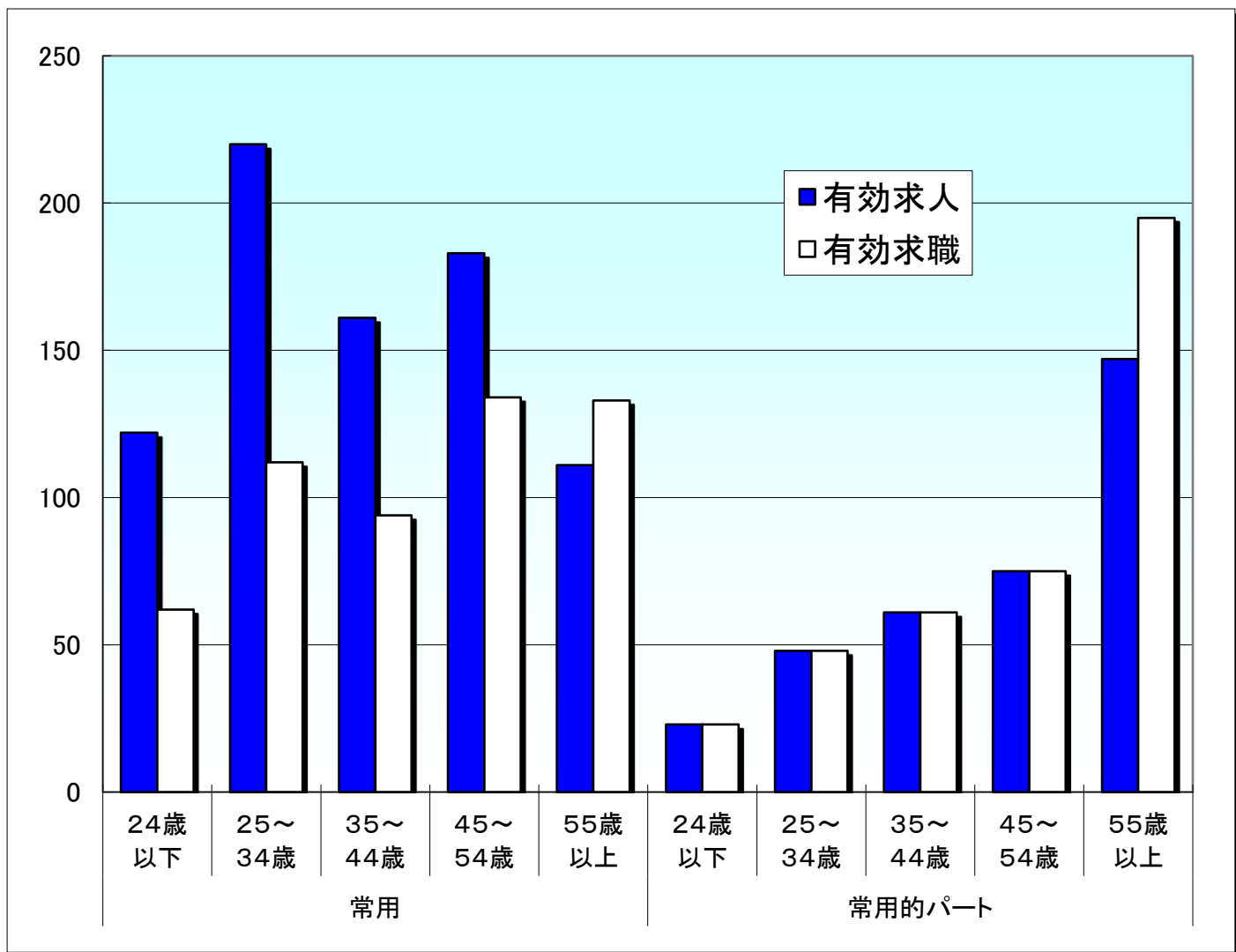
雇用形態・求人 求職別		常 用			常用的パート		
		求人募集賃金		求職者希望賃金	求人募集賃金		求職者希望賃金
		上限平均	下限平均		上限平均	下限平均	
職業・年齢別		上限平均	下限平均	求職者希望賃金	上限平均	下限平均	求職者希望賃金
計		237,303	181,967	182,787	1,049	968	898
職 業 別	管理職	0	0	250,000	0	0	0
	専門・技術職	272,423	194,895	197,857	1,321	1,188	1,078
	事務職	184,467	158,724	164,688	1,034	974	901
	販売職	235,667	180,286	194,444	1,028	903	870
	サービス職	210,992	164,731	187,333	1,073	944	886
	保安職	211,450	176,600	190,000	0	0	880
	農林漁業	183,928	156,785	220,000	895	880	0
	生産工程	230,830	175,797	186,522	988	931	858
	輸送・機械運転	236,497	197,816	200,000	859	859	900
	建設・採掘	265,293	198,816	185,000	1,200	1,200	859
	運搬・清掃・包装 等	196,300	165,174	178,571	1,021	1,006	897
	年 齢 別	2 4 歳 以 下	236,210	181,591	175,000	1,029	957
2 5 ~ 3 4 歳		236,725	181,767	176,786	1,040	962	881
3 5 ~ 4 4 歳		238,149	181,793	201,250	1,050	967	881
4 5 ~ 5 4 歳		239,718	183,857	183,529	1,060	974	928
5 5 歳 以 上		236,657	181,223	181,333	1,067	979	897

(注) 「求人募集賃金」は、1カ月間に受理した求人賃金(基本給+定期的に支払われる手当、時間外手当含まず)の平均値である。

「求職者希望賃金」は、1カ月間に新たに求職申込をした者の希望賃金の平均値である。

年齢別(就職機会積み上げ方式)

令和4年5月



就職機会積み上げ方式

雇用形態 年齢	常用					常用的パート						
	合計	24歳以下	25～34歳	35～44歳	45～54歳	55歳以上	合計	24歳以下	25～34歳	35～44歳	45～54歳	55歳以上
有効求人	797	122	220	161	183	111	354	23	48	61	75	147
有効求職	535	62	112	94	134	133	402	23	48	61	75	195
求人倍率	1.49	1.97	1.96	1.71	1.37	0.83	0.88	1.00	1.00	1.00	1.00	0.75

※ 就職機会積み上げ方式とは

個々の求人について、求人数を対象となる年齢階級[5歳刻みの11階級]の総月間有効求職者数で除して当該求人に係る求職者1人当たりの就職機会を算定し、全有効求人についてこの就職機会を足し上げることにより、年齢別有効求人倍率を算出する。年齢別月間有効求人数は、年齢別有効求人倍率に年齢別月間有効求職者数を乗じて算出する。