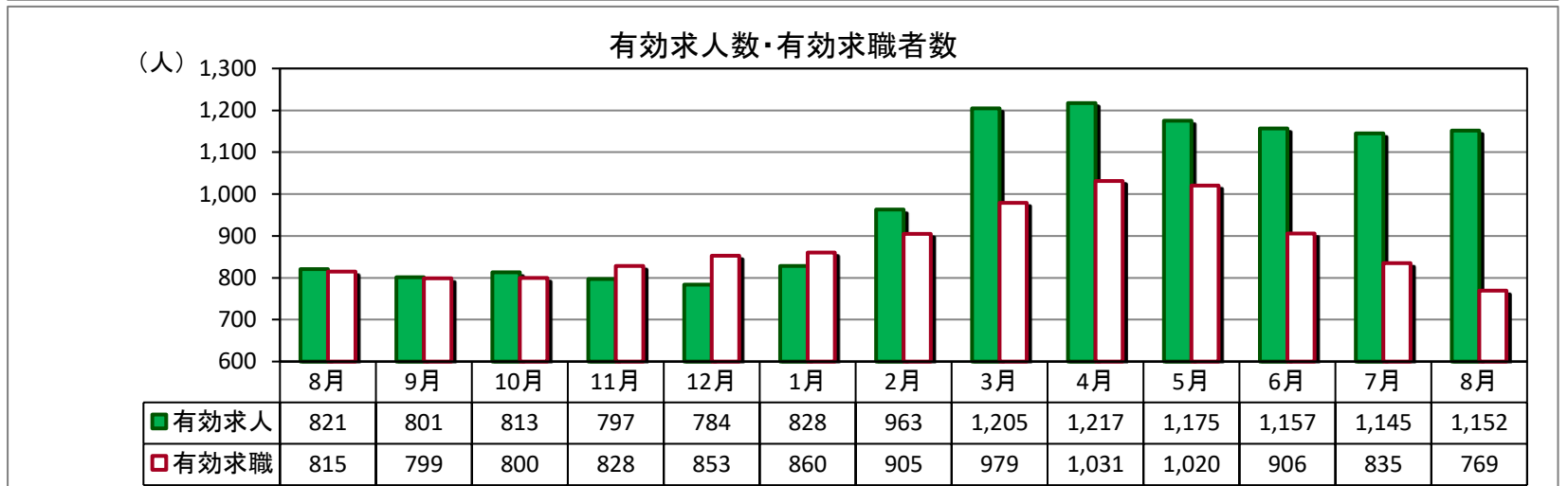
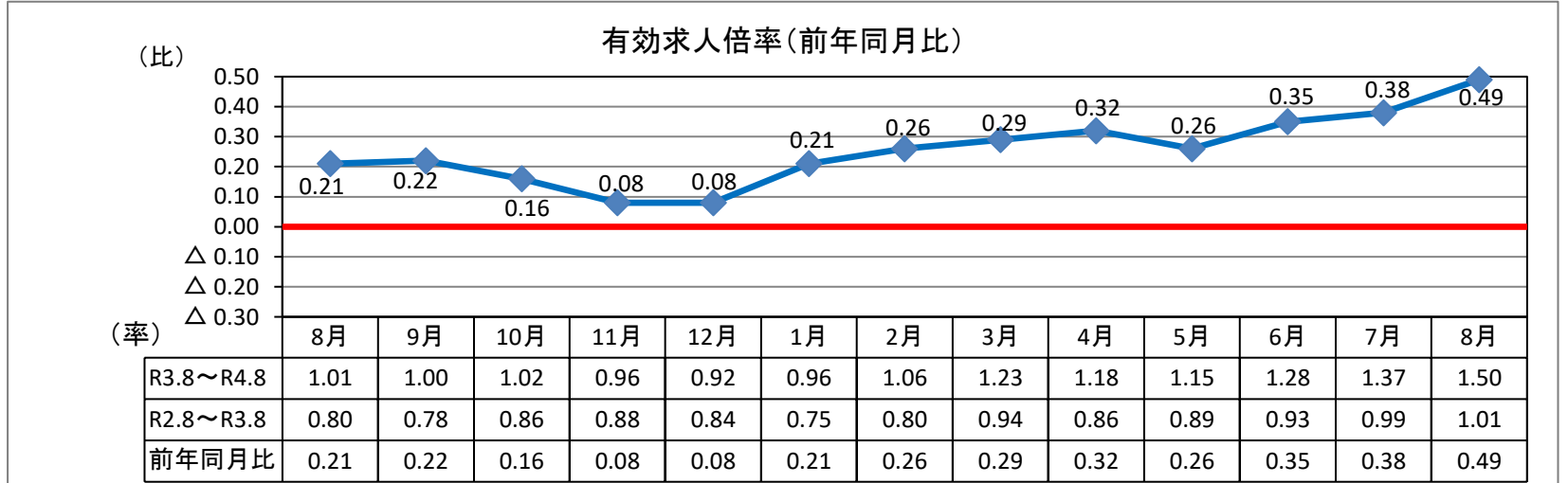


# ハローワーク通信

## 8月の雇用の動き

有効求人倍率 **1.50倍(実数値)**  
前年同月比 0.49P↑

第 298 号  
令和4年9月30日  
十日町地区雇用協議会  
ハローワーク十日町



(パートを含む全数)

	新規求人数	有効求人数	新規求職者数	有効求職者数	新潟県 有効求人倍率 (季節調整値)	就職件数	雇用保険 受給資格 決定件数	雇用保険 受給者 実人員
R4年8月	407	1,152	149	769	1.63	96	47	190
R3年8月	292	821	189	815	1.38	68	51	210
対前年同月比	39.4%	40.3%	▲ 21.2%	▲ 5.6%	0.25P	41.2%	▲ 7.8%	▲ 9.5%

※令和4年8月の雇用保険受給資格決定件数は速報値であり、修正があり得ます。

< 求人の状況 > (カッコ) は対前年同月比

- ・新規求人数は、407人(39.4%増)でR3.11月から10ヶ月連続の増加。
- ・有効求人は、1,152人(40.3%増)でR3.3月から18ヶ月連続の増加。
- ・新規求人の産業別では、建設業、製造業、卸売・小売業、宿泊業・飲食サービス業等で大幅に増加し、鉱業・採石業・砂利採取業等で減少となった。

< 求職の状況 > (カッコ) は対前年同月比

- ・新規求職は、149人(▲21.2%減)で2ヶ月ぶりの減少。
- ・有効求職は、769人(▲5.6%減)で2ヶ月ぶりの減少。
- ・就職状況は、96人(41.2%増)で3ヶ月連続の増加。
- ・新規求職者を態様別(常用)に見ると、「在職者」が全体の39.1%に対し「離職者」は52.2%で在職者を上回った。「離職者」のうち、自己都合離職者が全体の41.3%、次いで事業主都合離職者の6.5%となった。

< 雇用保険の状況 >

- ・8月末雇用保険適用事業所数1,333社(前月比1社減)
- ・8月末雇用保険被保険者数16,453人(前月比32人減)
- ・受給資格決定件数47件(前年同月比▲7.8%減)
- ・受給者実人員190人(前年同月比▲9.5%減)
- ・企業整備(5人以上の解雇)0件

## 求人・求職バランスシート

4年8月

職業別	雇用形態 年齢	常 用					常用的パート						
		合計	24歳 以下	25～ 34歳	35～ 44歳	45～ 54歳	55歳 以上	合計	24歳 以下	25～ 34歳	35～ 44歳	45～ 54歳	55歳 以上
合 計	有効求人	762	182	189	163	119	109	313	58	60	60	60	75
	有効求職	419	44	95	73	106	101	339	23	51	52	57	156
	求人倍率	<b>1.82</b>	<b>4.14</b>	<b>1.99</b>	<b>2.23</b>	<b>1.12</b>	<b>1.08</b>	<b>0.92</b>	<b>2.52</b>	<b>1.18</b>	<b>1.15</b>	<b>1.05</b>	<b>0.48</b>
管理職	有効求人	0	0	0	0	0	0	0	0	0	0	0	0
	有効求職	7	0	2	0	3	2	0	0	0	0	0	0
	求人倍率	<b>0.00</b>	-	<b>0.00</b>	-	<b>0.00</b>	<b>0.00</b>	-	-	-	-	-	-
専門・ 技術職	有効求人	137	36	38	27	20	16	34	6	6	6	6	10
	有効求職	41	7	11	4	11	8	22	0	4	2	2	14
	求人倍率	<b>3.34</b>	<b>5.14</b>	<b>3.45</b>	<b>6.75</b>	<b>1.82</b>	<b>2.00</b>	<b>1.55</b>	-	<b>1.50</b>	<b>3.00</b>	<b>3.00</b>	<b>0.71</b>
事 務 職	有効求人	71	21	18	16	9	7	24	4	5	5	5	5
	有効求職	109	7	27	28	31	16	76	5	10	20	10	31
	求人倍率	<b>0.65</b>	<b>3.00</b>	<b>0.67</b>	<b>0.57</b>	<b>0.29</b>	<b>0.44</b>	<b>0.32</b>	<b>0.80</b>	<b>0.50</b>	<b>0.25</b>	<b>0.50</b>	<b>0.16</b>
販売職	有効求人	56	16	17	13	6	4	47	9	9	10	10	9
	有効求職	35	8	7	4	8	8	25	3	7	4	0	11
	求人倍率	<b>1.60</b>	<b>2.00</b>	<b>2.43</b>	<b>3.25</b>	<b>0.75</b>	<b>0.50</b>	<b>1.88</b>	<b>3.00</b>	<b>1.29</b>	<b>2.50</b>	-	<b>0.82</b>
サービス職	有効求人	92	17	19	19	18	19	85	15	16	16	16	22
	有効求職	44	2	6	8	17	11	36	0	5	6	5	20
	求人倍率	<b>2.09</b>	<b>8.50</b>	<b>3.17</b>	<b>2.38</b>	<b>1.06</b>	<b>1.73</b>	<b>2.36</b>	-	<b>3.20</b>	<b>2.67</b>	<b>3.20</b>	<b>1.10</b>
保安職	有効求人	23	3	5	4	4	7	2	0	0	0	0	2
	有効求職	2	1	0	0	0	1	0	0	0	0	0	0
	求人倍率	<b>11.50</b>	<b>3.00</b>	-	-	-	<b>7.00</b>	-	-	-	-	-	-
農林漁業	有効求人	27	6	6	6	5	4	22	4	4	4	4	6
	有効求職	7	0	2	2	2	1	9	0	0	2	4	3
	求人倍率	<b>3.86</b>	-	<b>3.00</b>	<b>3.00</b>	<b>2.50</b>	<b>4.00</b>	<b>2.44</b>	-	-	<b>2.00</b>	<b>1.00</b>	<b>2.00</b>
生産工程	有効求人	103	25	26	23	16	13	35	7	7	7	7	7
	有効求職	80	7	23	14	17	19	39	2	7	6	7	17
	求人倍率	<b>1.29</b>	<b>3.57</b>	<b>1.13</b>	<b>1.64</b>	<b>0.94</b>	<b>0.68</b>	<b>0.90</b>	<b>3.50</b>	<b>1.00</b>	<b>1.17</b>	<b>1.00</b>	<b>0.41</b>
輸送・ 機械運転	有効求人	61	11	13	13	11	13	9	1	2	2	2	2
	有効求職	26	0	5	3	5	13	5	0	0	0	0	5
	求人倍率	<b>2.35</b>	-	<b>2.60</b>	<b>4.33</b>	<b>2.20</b>	<b>1.00</b>	<b>1.80</b>	-	-	-	-	<b>0.40</b>
建設・ 採掘	有効求人	177	42	43	38	29	25	2	1	1	0	0	0
	有効求職	10	0	3	1	1	5	0	0	0	0	0	0
	求人倍率	<b>17.70</b>	-	<b>14.33</b>	<b>38.00</b>	<b>29.00</b>	<b>5.00</b>	-	-	-	-	-	-
運搬・ 清掃・ 包装等	有効求人	15	5	5	3	1	1	53	10	10	10	10	13
	有効求職	34	4	6	4	7	13	99	10	11	6	24	48
	求人倍率	<b>0.44</b>	<b>1.25</b>	<b>0.83</b>	<b>0.75</b>	<b>0.14</b>	<b>0.08</b>	<b>0.54</b>	<b>1.00</b>	<b>0.91</b>	<b>1.67</b>	<b>0.42</b>	<b>0.27</b>

(注) 「職業」の合計欄には「職業分類不能」を含む。  
 新規学卒及びパートタイムを除いた常用、新規学卒を除いた常用的パートについて計上してある。  
 「-」は「表示できない」を表している。

## 産業別 新規求人状況

令和4年8月

(パートを含む全数)

産 業 別	本 月	前年同月	前年同月比
AB 農・林・漁業	7	3	133.3
C 鉱業	2	13	▲ 84.6
D 建設業	125	86	45.3
E 製造業	72	50	44.0
F 電気・ガス・熱供給・水道業	1	2	▲ 50.0
G 情報通信業	0	4	▲ 100.0
H 運輸業、郵便業	4	6	▲ 33.3
I 卸売・小売業	52	45	15.6
J 金融・保険業	1	4	▲ 75.0
K 不動産業、物品賃貸業	0	0	#DIV/0!
L 専門・技術	1	2	▲ 50.0
M 飲食店、宿泊業	21	9	133.3
N 娯楽業	9	4	125.0
O 教育、学習支援業	3	3	0.0
P 医療、福祉	68	44	54.5
Q 複合サービス事業	6	1	500.0
R サービス業（他に分類されないもの）	28	12	133.3
ST 公務・その他	7	4	75.0
合 計	407	292	39.4

## 雇用保険の取扱状況

項 目 月 別	適 用	被保険者数	資 格 取得者数	資 格 喪失者数	受給資格 決定件数	受 給 者 実 人 員
	事業所数					
R3年8月	1,327	16,696	141	124	51	210
R3年9月	1,324	16,670	130	152	32	194
R3年10月	1,329	16,640	126	157	32	179
R3年11月	1,332	16,602	147	181	43	171
R3年12月	1,333	16,409	128	315	28	161
R4年1月	1,333	16,238	97	268	43	141
R4年2月	1,338	16,211	104	140	32	141
R4年3月	1,340	16,153	132	192	53	126
R4年4月	1,335	16,068	384	472	104	150
R4年5月	1,333	16,323	447	198	79	154
R4年6月	1,335	16,469	288	141	44	165
R4年7月	1,334	16,485	164	146	40	177
R4年8月	1,333	16,453	115	150	47	190
対前年同月比	0.5	▲ 1.5	▲ 18.4	21.0	▲ 7.8	▲ 9.5

## 求人募集賃金・求職者希望賃金情報

4年8月

(単位:円)

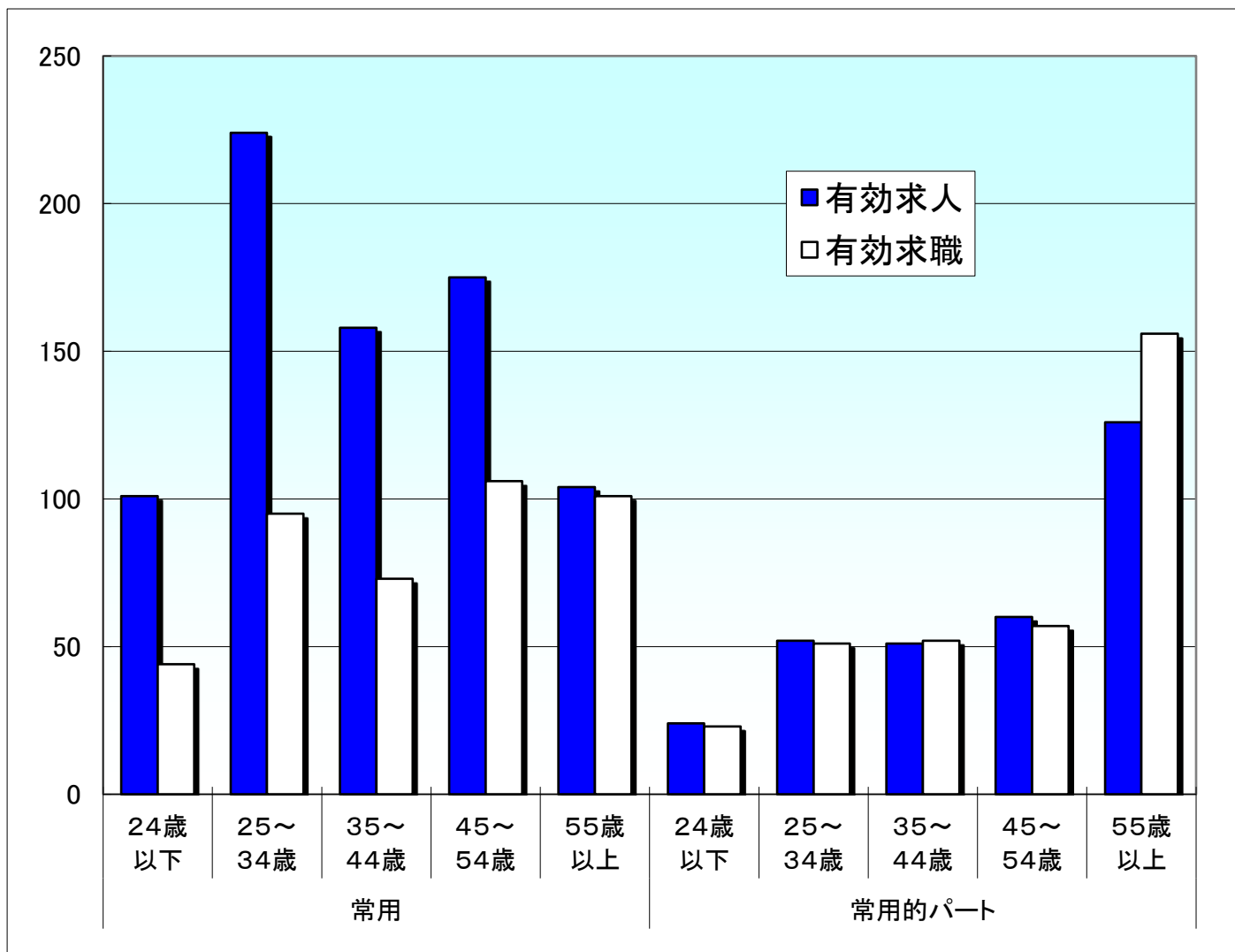
雇用形態・求人 求職別		常 用			常用的パート		
		求人募集賃金		求職者希望賃金	求人募集賃金		求職者希望賃金
		上限平均	下限平均		上限平均	下限平均	
職業・年齢別		上限平均	下限平均	求職者希望賃金	上限平均	下限平均	求職者希望賃金
計		233,551	183,392	195,122	1,021	948	897
職 業 別	管理職	0	0	200,000	0	0	0
	専門・技術職	282,904	202,593	243,000	1,189	1,069	920
	事務職	189,691	160,793	186,316	959	906	935
	販売職	221,467	173,687	175,000	993	903	893
	サービス職	213,312	168,719	183,636	1,102	992	816
	保安職	216,850	182,000	0	0	0	0
	農林漁業	181,676	167,053	0	975	935	900
	生産工程	221,567	174,903	168,333	970	916	888
	輸送・機械運転	267,823	203,962	241,111	980	890	933
	建設・採掘	265,760	204,668	225,000	1,200	1,200	0
	運搬・清掃・包装 等	189,000	167,000	170,000	930	914	888
	年 齢 別	2 4 歳 以下	232,836	183,138	164,286	1,008	943
2 5 ~ 3 4 歳		233,748	183,165	192,381	1,016	944	885
3 5 ~ 4 4 歳		233,736	182,730	169,444	1,022	948	874
4 5 ~ 5 4 歳		235,719	185,255	200,000	1,025	949	836
5 5 歳 以上		231,259	182,970	240,000	1,034	954	932

(注) 「求人募集賃金」は、1カ月間に受理した求人賃金(基本給+定期的に支払われる手当、時間外手当含まず)の平均値である。

「求職者希望賃金」は、1カ月間に新たに求職申込をした者の希望賃金の平均値である。

## 年齢別(就職機会積み上げ方式)

令和4年8月



### 就職機会積み上げ方式

雇用形態 年齢	常用						常用的パート					
	合計	24歳以下	25~34歳	35~44歳	45~54歳	55歳以上	合計	24歳以下	25~34歳	35~44歳	45~54歳	55歳以上
有効求人	762	101	224	158	175	104	313	24	52	51	60	126
有効求職	419	44	95	73	106	101	339	23	51	52	57	156
求人倍率	1.82	2.30	2.36	2.16	1.65	1.03	0.92	1.04	1.02	0.98	1.05	0.81

※ 就職機会積み上げ方式とは

個々の求人について、求人数を対象となる年齢階級[5歳刻みの11階級]の総月間有効求職者数で除して当該求人に係る求職者1人当たりの就職機会を算定し、全有効求人についてこの就職機会を足し上げることにより、年齢別有効求人倍率を算出する。年齢別月間有効求人数は、年齢別有効求人倍率に年齢別月間有効求職者数を乗じて算出する。