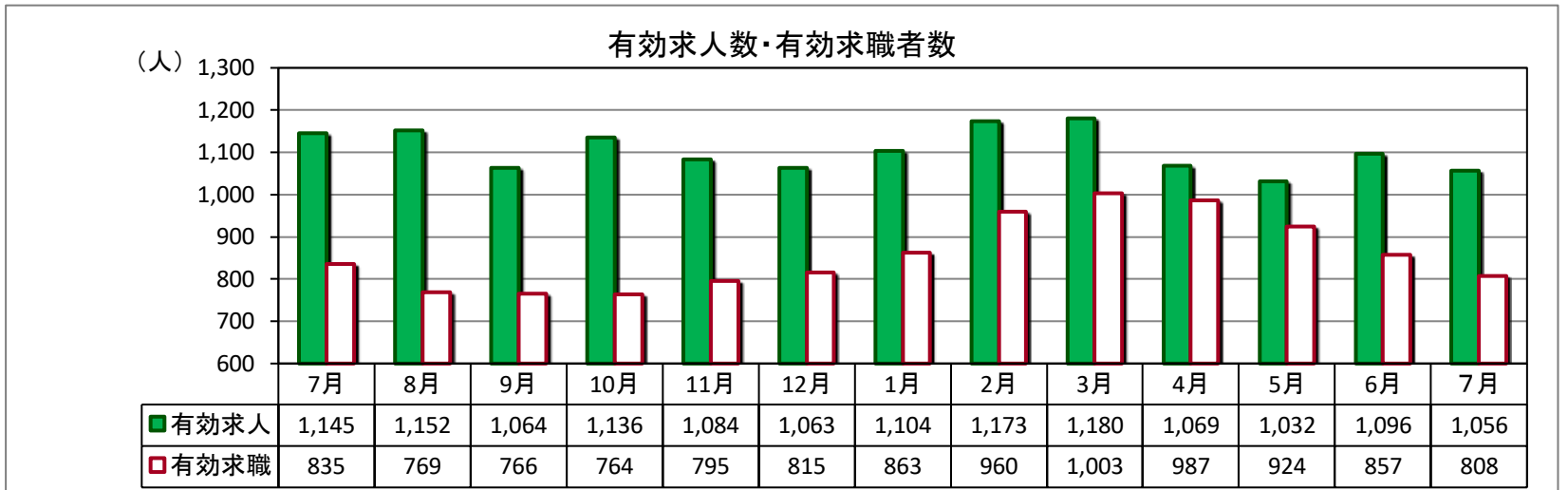
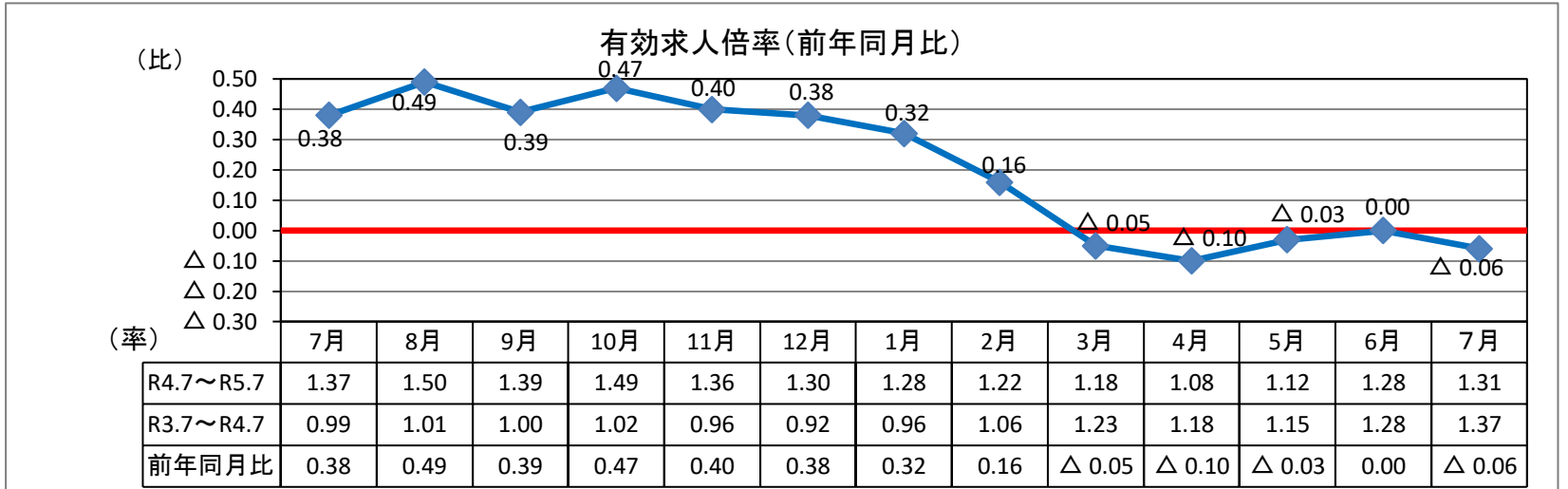


ハローワーク通信

7月の雇用の動き

有効求人倍率 **1.31倍(実数値)**
前年同月比 0.06P ↓

第 309 号
令和5年8月29日
十日町地区雇用協議会
ハローワーク十日町



(パートを含む全数)

	新規求人数	有効求人数	新規求職者数	有効求職者数	新潟県 有効求人倍率 (季節調整値)	就職件数	雇用保険 受給資格 決定件数	雇用保険 受給者 実人員
R5年7月	379	1,056	170	808	1.55	78	50	176
R4年7月	354	1,145	164	835	1.63	93	40	177
対前年同月比	7.1%	▲ 7.8%	3.7%	▲ 3.2%	▲ 0.08P	▲ 16.1%	25.0%	▲ 0.6%

※令和5年6月の雇用保険受給資格決定件数は速報値であり、修正があり得ます。

<求人<の状況> (加)) は対前年同月比

■新規求人数は、前年同月比6ヶ月ぶりに増加

- ・新規求人数 379人 (7.1%増)
- ・主な産業の前年同月比
 - 建設業 65人 (▲17.7%減)
 - 製造業 92人 (27.8%増)
 - 卸売・小売業 38人 (▲9.5%減)
 - 宿泊・飲食業 25人 (13.6%増)
 - 医療・福祉業 41人 (▲24.1%減)
 - 他サービス業 30人 (57.9%増)

■有効求人数は前年同月比5ヶ月連続で減少

- ・有効求人数 1,056人 (▲7.8%減)

<雇用保険<の状況> (7月末)

- ・雇用保険適用事業所数1,314社 (前月比▲1社減)
- ・雇用保険被保険者数 16,247人 (前月比 9人増)
- ・受給資格決定件数 50件 (前年同月比25.0%増)
- ・受給者実人員 176人 (前年同月比▲0.6%減)

<求職<の状況> (加)) は対前年同月比

■新規求職者は前年同月比2ヶ月連続で増加

- ・新規求職者数 170人 (3.7%増)
- ・態様別 (パートを除く常用) 構成割合
 - 「在職者」 34.9%
 - 「離職者」 56.6%
 - (うち自己都合50.0%、事業主都合1.9%)
 - 「無業者」 8.5%

■有効求職者数は4ヶ月連続で減少

- ・有効求職者数 808人 (▲3.2%減)

<企業<整備<の状況> (7月末)

- 5人以上の解雇 0件

求人・求職バランスシート

5年7月

職業別	雇用形態 年齢	常 用					常用的パート						
		合計	24歳 以下	25～ 34歳	35～ 44歳	45～ 54歳	55歳 以上	合計	24歳 以下	25～ 34歳	35～ 44歳	45～ 54歳	55歳 以上
合 計	有効求人	749	178	181	162	119	109	287	53	55	55	55	69
	有効求職	445	49	87	80	118	111	345	19	52	30	66	178
	求人倍率	1.68	3.63	2.08	2.03	1.01	0.98	0.83	2.79	1.06	1.83	0.83	0.39
管理職	有効求人	5	1	1	1	1	1	1	1	0	0	0	0
	有効求職	2	0	0	0	2	0	0	0	0	0	0	0
	求人倍率	2.50	-	-	-	0.50	-	-	-	-	-	-	-
専門・ 技術職	有効求人	142	32	34	31	24	21	28	5	5	5	5	8
	有効求職	40	7	10	7	3	13	16	0	3	1	2	10
	求人倍率	3.55	4.57	3.40	4.43	8.00	1.62	1.75	-	1.67	5.00	2.50	0.80
事 務 職	有効求人	59	20	15	12	7	5	24	5	4	4	4	7
	有効求職	104	9	26	29	31	9	74	2	13	9	16	34
	求人倍率	0.57	2.22	0.58	0.41	0.23	0.56	0.32	2.50	0.31	0.44	0.25	0.21
販売職	有効求人	55	16	16	12	6	5	33	6	7	7	7	6
	有効求職	27	2	7	3	11	4	15	0	4	0	3	8
	求人倍率	2.04	8.00	2.29	4.00	0.55	1.25	2.20	-	1.75	-	2.33	0.75
サービス職	有効求人	83	15	18	17	16	17	89	16	17	17	17	22
	有効求職	48	8	8	6	14	12	38	2	10	7	3	16
	求人倍率	1.73	1.88	2.25	2.83	1.14	1.42	2.34	8.00	1.70	2.43	5.67	1.38
保安職	有効求人	16	3	4	3	3	3	2	0	0	0	0	2
	有効求職	1	0	0	0	0	1	0	0	0	0	0	0
	求人倍率	16.00	-	-	-	-	3.00	-	-	-	-	-	-
農林漁業	有効求人	41	11	10	9	6	5	30	6	6	6	6	6
	有効求職	12	1	0	3	5	3	16	0	2	1	5	8
	求人倍率	3.42	11.00	-	3.00	1.20	1.67	1.88	-	3.00	6.00	1.20	0.75
生産工程	有効求人	129	30	32	30	19	18	23	4	4	5	5	5
	有効求職	97	12	23	13	23	26	44	2	4	4	12	22
	求人倍率	1.33	2.50	1.39	2.31	0.83	0.69	0.52	2.00	1.00	1.25	0.42	0.23
輸送・ 機械運転	有効求人	50	9	10	10	9	12	7	1	1	1	1	3
	有効求職	17	1	2	1	5	8	5	0	0	0	0	5
	求人倍率	2.94	9.00	5.00	10.00	1.80	1.50	1.40	-	-	-	-	0.60
建設・ 採掘	有効求人	155	37	38	34	26	20	2	0	0	0	0	2
	有効求職	19	0	5	3	2	9	2	0	0	0	0	2
	求人倍率	8.16	-	7.60	11.33	13.00	2.22	1.00	-	-	-	-	1.00
運搬・ 清掃・ 包装等	有効求人	14	3	4	3	2	2	48	9	9	9	9	12
	有効求職	47	4	1	12	11	19	98	8	12	5	15	58
	求人倍率	0.30	0.75	4.00	0.25	0.18	0.11	0.49	1.13	0.75	1.80	0.60	0.21

(注) 「職業」の合計欄には「職業分類不能」を含む。
 新規学卒及びパートタイムを除いた常用、新規学卒を除いた常用的パートについて計上してある。
 「-」は「表示できない」を表している。

産業別 新規求人状況

令和5年7月

(パートを含む全数)

産業別	本月	前年同月	前年同月比
AB 農・林・漁業	8	7	14.3
C 鉱業	8	1	700.0
D 建設業	65	79	▲ 17.7
E 製造業	92	72	27.8
F 電気・ガス・熱供給・水道業	0	0	#DIV/0!
G 情報通信業	13	10	30.0
H 運輸業、郵便業	8	8	0.0
I 卸売・小売業	38	42	▲ 9.5
J 金融・保険業	0	1	▲ 100.0
K 不動産業、物品賃貸業	0	0	#DIV/0!
L 専門・技術	4	5	▲ 20.0
M 飲食店、宿泊業	25	22	13.6
N 娯楽業	9	8	12.5
O 教育、学習支援業	7	3	133.3
P 医療、福祉	41	54	▲ 24.1
Q 複合サービス事業	12	4	200.0
R サービス業（他に分類されないもの）	30	19	57.9
ST 公務・その他	19	19	0.0
合計	379	354	7.1

雇用保険の取扱状況

項目 月別	適用 事業所数	被保険者数	資格 取得者数	資格 喪失者数	受給資格 決定件数	受給者 実人員
R4年7月	1,334	16,485	164	146	40	177
R4年8月	1,333	16,453	115	150	47	190
R4年9月	1,326	16,444	137	146	60	167
R4年10月	1,325	16,431	146	159	42	175
R4年11月	1,325	16,385	126	175	32	166
R4年12月	1,325	16,206	100	279	29	154
R5年1月	1,324	16,056	64	214	64	145
R5年2月	1,324	16,005	126	150	45	142
R5年3月	1,323	15,952	128	181	44	144
R5年4月	1,317	15,896	441	470	101	146
R5年5月	1,316	16,168	440	169	54	149
R5年6月	1,315	16,238	216	144	50	166
R5年7月	1,314	16,247	140	130	50	176
対前年同月比	▲ 1.5	▲ 1.4	▲ 14.6	▲ 11.0	25.0	▲ 0.6

求人募集賃金・求職者希望賃金情報

5年7月

(単位:円)

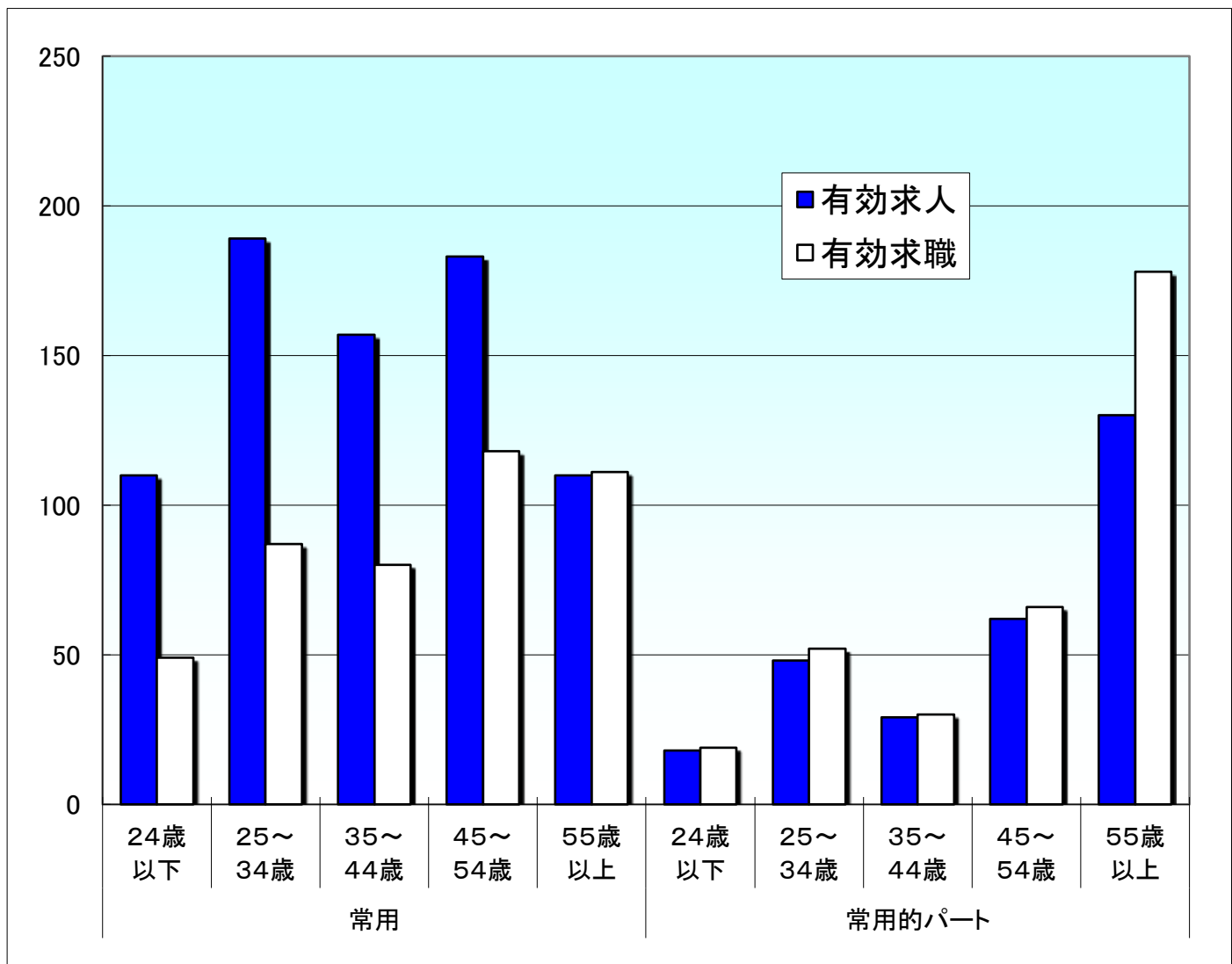
雇用形態・求人 求職別		常 用			常用的パート		
		求人募集賃金		求職者希望賃金	求人募集賃金		求職者希望賃金
		上限平均	下限平均		上限平均	下限平均	
職業・年齢別		上限平均	下限平均		上限平均	下限平均	
計		241,875	184,202	182,500	1,040	951	925
職 業 別	管理職	285,667	247,333	150,000	0	0	0
	専門・技術職	281,260	192,132	207,143	1,353	1,104	1,350
	事務職	206,176	166,577	180,000	984	953	914
	販売職	256,990	188,210	175,000	1,000	932	906
	サービス職	214,559	170,404	175,714	1,023	929	915
	保安職	205,200	189,000	0	0	0	0
	農林漁業	208,262	168,412	165,000	1,005	898	888
	生産工程	216,445	171,563	170,400	968	921	933
	輸送・機械運転	268,583	221,008	190,000	914	908	890
	建設・採掘	286,486	201,023	196,667	0	0	930
	運搬・清掃・包装 等	213,453	161,693	193,750	975	916	898
年 齢 別	2 4 歳 以 下	239,660	182,405	170,769	1,037	945	900
	2 5 ~ 3 4 歳	241,230	182,599	194,231	1,038	951	915
	3 5 ~ 4 4 歳	242,197	182,238	181,538	1,040	952	891
	4 5 ~ 5 4 歳	242,794	184,454	176,400	1,040	952	981
	5 5 歳 以 上	245,707	193,001	183,333	1,046	956	921

(注) 「求人募集賃金」は、1カ月間に受理した求人賃金(基本給+定期的に支払われる手当、時間外手当含まず)の平均値である。

「求職者希望賃金」は、1カ月間に新たに求職申込をした者の希望賃金の平均値である。

年齢別(就職機会積み上げ方式)

令和5年7月



就職機会積み上げ方式

雇用形態 年齢	常用						常用的パート					
	合計	24歳 以下	25～ 34歳	35～ 44歳	45～ 54歳	55歳 以上	合計	24歳 以下	25～ 34歳	35～ 44歳	45～ 54歳	55歳 以上
有効求人	749	110	189	157	183	110	287	18	48	29	62	130
有効求職	445	49	87	80	118	111	345	19	52	30	66	178
求人倍率	1.68	2.24	2.17	1.96	1.55	0.99	0.83	0.95	0.92	0.97	0.94	0.73

※ 就職機会積み上げ方式とは

個々の求人について、求人数を対象となる年齢階級[5歳刻みの11階級]の総月間有効求職者数で除して当該求人に係る求職者1人当たりの就職機会を算定し、全有効求人についてこの就職機会を足し上げることにより、年齢別有効求人倍率を算出する。年齢別月間有効求人数は、年齢別有効求人倍率に年齢別月間有効求職者数を乗じて算出する。