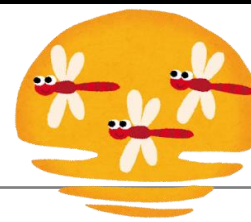


ハローワーク求人情報



- ◎ 詳しい内容を知りたい方、面接を希望される方はハローワークの紹介窓口へお問い合わせください。
- ◎ 面接にはハローワークが発行する紹介状が必要です。
- ◎ パートタイム求人の場合、賃金は時間給です。また、労働時間によって記載されている各種社会保険に加入できない場合があります。
- ◎ ハローワークでは随時紹介を行っておりますので、この求人の中でもすでに取消となっている場合があります。ご了承ください。
- ◎ 「ハローワークインターネットサービス」でも求人をご覧いただけます。 <https://www.hellowork.go.jp>

十日町地区雇用協議会
ハローワーク十日町
(十日町公共職業安定所)

Tel 025-757-2407

8月29日(木)～9月4日(水) 受付分

【 9月6日(金) 号 】

≪ 次回の発行は9/13(金) です ≫

●ハローワーク十日町ホームページ

ハローワーク十日町 公式 で検索



【公式】ハローワーク十日町 | 新潟ワークナビ をクリック

- ・週刊求人情報をスマホで確認できます (過去の求人情報も見ることができます)
- ・毎日更新される十日町管内の求人をワンタッチ検索
- ・各種イベント情報を発信しています

●ハローワークインターネットサービス

- ・全国の求人情報から検索ができます
- ・求職者マイページを開設すると便利な機能が利用できます
- スマホで求人紹介 (在職中の方にオススメ)
 - ・応募希望の求人があればお電話ください→求職者マイページから「応募」のボタンを押すとスマホに紹介状が届きます
 - ・求職者マイページを開設するには?
 - ハローワークの登録あり→ハローワークの窓口で開設手続
 - ハローワークの登録なし→オンライン求職登録で自動開設



ハローワーク十日町 公式LINE 始めました!



← LINEアプリの友だち追加から二次元コードを読み取る
または
LINEアプリの友だち検索からID【@077ysqbb】で検索

☺☺ ぜひ、ご登録ください ☺☺

最新情報をお届けします!!
メニューから簡単に求人検索などが
できるようになります



フルタイム(正社員)

| 職 種 雇用形態・雇用期間 | 年齢・指針 ・求人数 | 賃 金 | 求 人 者 名 | 所在地・就業場所 | 就 業 時 間 | 加入保険等 | 必要な免許資格 |
|--|-------------------------------|-----------------------|---|--|---|--------------------|--|
| きのこ生産工(正社員) 雇用期間の定めなし ~ 正社員 | 45歳以下 (キャリア形) 成 1人 | 170,000円~ 170,000円 | 有限会社 四日町きの のこ生産センター 15080-2151641 | 十日町市四日町2309番地 TEL 025-757-3627 (従業員数 38人) 就業場所: 十日町市 | 変形(1年単位) (1)7時50分~16時50分 | 雇用・労災・健 康・厚生 | |
| 一般土木作業員 雇用期間の定めなし ~ 正社員 | 18歳~64歳 (定年を上限) 1人 | 166,400円~ 208,000円 | 押木建設 株式会社 15080-2152941 | 十日町市上野甲852-2 TEL 025-761-1004 (従業員数 5人) 就業場所: 十日町市 | 変形(1年単位) (1)7時30分~17時00分 | 雇用・労災・健 康・厚生 | 普通自動車運転免許 必須 |
| 電気工事士見習い・建設デ レクター見習い 雇用期間の定めなし ~ 正社員 | 45歳以下 (キャリア形) 成 2人 | 168,000円~ 200,000円 | 大島電気 株式会社 15080-2153141 | 十日町市明石町25番地 TEL 025-757-2161 (従業員数 68人) 就業場所: 十日町市 | 交替制あり (1)8時00分~17時30分 (2)8時00分~17時00分 | 雇用・労災・健 康・厚生・財形 | 普通自動車運転免許 必須 中型自動車免許 あれば尚可 |
| プラント作業員 雇用期間の定めなし ~ 正社員 | 18歳~59歳 (定年を上限) 1人 | 230,000円~ 290,000円 | 十日町砂利 株式会 社 15080-2154041 | 十日町市小泉1481番地 TEL 025-752-4146 (従業員数 32人) 就業場所: 十日町市 | 変形(1年単位) (1)8時00分~17時00分 (2)3時15分~12時00分 | 雇用・労災・健 康・厚生・財形 | 中型自動車免許 必須 大型特殊自動車免許 あれば尚可 |
| 舗装工 雇用期間の定めなし ~ 正社員 | 18歳~64歳 (定年を上限) 3人 | 190,000円~ 300,000円 | 上越舗道 株式会社 15080-2157241 | 十日町市伊達甲38-2 TEL 025-758-2224 (従業員数 34人) 就業場所: 十日町市 | 変形(1年単位) (1)7時30分~17時00分 (2)8時00分~17時00分 | 雇用・労災・健 康・厚生 | 普通自動車運転免許 必須 |
| サービスエンジニア(中越地 区) 雇用期間の定めなし ~ 正社員 | 40歳以下 (キャリア形) 成 1人 | 200,000円~ 278,000円 | 株式会社 中セキ関東 甲信越 08040-18304241 | 茨城県稲敷郡阿見町阿見4818 TEL 029-887-6131 (従業員数 4人) 就業場所: 十日町市 三条加茂営業所、長岡営業所、魚沼営業所、十日町営業所 | 変形(1年単位) (1)8時30分~17時00分 (2)9時00分~17時00分 (3)8時30分~17時30分 | 雇用・労災・健 康・厚生・財形 | 普通自動車運転免許 必須 |
| 業務(機械整備) / 十日町営 業所 雇用期間の定めなし ~ 正社員 | 59歳以下 (定年を上限) 1人 | 184,580円~ 304,470円 | 株式会社アクティオ 13010-98731141 | 東京都中央区日本橋3丁目12-2 朝日 ビルディング9F TEL 03-6262-5635 (従業員数 6人) 就業場所: 十日町市 十日町市高山三丁目122-1 十日町営業所 | (1)8時30分~17時30分 | 雇用・労災・健 康・厚生・財形 | 普通自動車運転免許 必須 中型自動車免許 あれば尚可 |
| 大型トラック運転手(12t・県 内県外) 雇用期間の定めなし ~ 正社員 | 18歳~61歳 (定年を上限) 1人 | 250,000円~ 250,000円 | プリヴェ運輸株式会 社 十日町支店 15080-2140541 | 十日町市北鏡坂2408 TEL 025-757-6111 (従業員数 96人) 就業場所: 十日町市 | 変形(1年単位) (1)8時30分~17時30分 (2)18時00分~3時00分 | 雇用・労災・健 康・厚生 | 普通自動車運転免許 必須 大型自動車免許 必須 |
| 車両・重機オペレーター 雇用期間の定めなし ~ 正社員 | 18歳~64歳 (定年を上限) 3人 | 237,000円~ 317,000円 | 株式会社 司工務店 15080-2143641 | 十日町市松代3228-3 TEL 025-597-2302 (従業員数 24人) 就業場所: 十日町市 | (1)7時45分~17時15分 | 雇用・労災・健 康・厚生・財形 | 大型自動車免許 必須 大型特殊自動車免許 必須 2級建設機械施工技士 あれば尚可 |
| 建築施工管理 雇用期間の定めなし ~ 正社員 | 18歳~64歳 (定年を上限) 1人 | 237,000円~ 317,000円 | 株式会社 司工務店 15080-2144941 | 十日町市松代3228-3 TEL 025-597-2302 (従業員数 24人) 就業場所: 十日町市 | (1)7時45分~17時15分 | 雇用・労災・健 康・厚生・財形 | 普通自動車運転免許 必須 |
| 土木施工管理(未経験) 雇用期間の定めなし ~ 正社員 | 18歳~35歳 (キャリア形) 成 1人 | 210,000円~ 232,000円 | 株式会社 司工務店 15080-2145141 | 十日町市松代3228-3 TEL 025-597-2302 (従業員数 24人) 就業場所: 十日町市 | (1)7時45分~17時15分 | 雇用・労災・健 康・厚生・財形 | 普通自動車運転免許 必須 |

面接にはハローワークが発行する「紹介状」が必要です。

面接にはハローワークが発行する「紹介状」が必要です。

| 職種 雇用形態・雇用期間 | 年齢・指針 ・求人数 | 賃金 | 求人者名 | 所在地・就業場所 | 就業時間 | 加入保険等 | 必要な免許資格 |
|---|------------------------------------|-----------------------|---|--|--|----------------|---|
| 土木施工管理(経験者) 雇用期間の定めなし ~ 正社員 | 18歳~64歳 (定年を上限) 1人 | 237,000円~ 317,000円 | 株式会社 司工務店 15080-2146041 | 十日町市松代3228-3 TEL 025-597-2302 (従業員数 24人) 就業場所: 十日町市 | (1)7時45分~17時15分 | 雇用・労災・健康・厚生・財形 | 普通自動車運転免許 必須 |
| 土木作業員 雇用期間の定めなし ~ 正社員 | 18歳~64歳 (定年を上限) 3人 | 212,000円~ 272,000円 | 株式会社 司工務店 15080-2147341 | 十日町市松代3228-3 TEL 025-597-2302 (従業員数 24人) 就業場所: 十日町市 | (1)7時45分~17時15分 | 雇用・労災・健康・厚生・財形 | 普通自動車運転免許 必須 大型特殊自動車免許 あれば尚可 |
| 警備員(十日町営業所) 雇用期間の定めなし ~ 正社員 | 18歳~64歳 (法令の規定により年齢制限がある) 3人 | 200,000円~ 220,000円 | 東日本警備 株式会社 15120-3993541 | 南魚沼市塩沢1403-2 TEL 025-782-4007 (従業員数 23人) 就業場所: 十日町市 十日町市高田町6丁目648番地1 十日町営業所 | 変形(1年単位) (1)8時00分~17時00分 | 雇用・労災・健康・厚生・財形 | 普通自動車運転免許 必須 警備検定資格 あれば尚可 |
| 警備員【幹部候補】(十日町営業所) 雇用期間の定めなし ~ 正社員 | 18歳~39歳 (法令の規定により年齢制限がある) 3人 | 250,000円~ 260,000円 | 東日本警備 株式会社 15120-3994441 | 南魚沼市塩沢1403-2 TEL 025-782-4007 (従業員数 23人) 就業場所: 十日町市 十日町市高田町6丁目648番地1 十日町営業所 | 変形(1年単位) (1)8時00分~17時00分 | 雇用・労災・健康・厚生・財形 | 普通自動車運転免許 必須 警備検定2級資格 あれば尚可 |
| 理容師(店長候補:十日町店)【4050-1】 雇用期間の定めなし ~ 正社員 | 不問 (不問) 1人 | 300,000円~ 380,000円 | 株式会社カットツイン 27150-16305741 | 大阪府高槻市芥川町1丁目7-26 カワノビル TEL 072-685-0767 (従業員数 3人) 就業場所: 十日町市 妻有ショッピングセンター 理容cut-A十日町店 | 変形(1ヶ月単位) (1)9時00分~19時30分 | 雇用・労災・健康・厚生 | 理容師 必須 美容師 必須 ※美容師の方は理容師免許を取得頂きます(支援制度有り) いずれかの免許・資格所持で可 |
| 理容師(中習・顔剃り:十日町店)【4050-2】 雇用期間の定めなし ~ 正社員 | 不問 (不問) 1人 | 250,000円~ 300,000円 | 株式会社カットツイン 27150-16306641 | 大阪府高槻市芥川町1丁目7-26 カワノビル TEL 072-685-0767 (従業員数 3人) 就業場所: 十日町市 妻有ショッピングセンター 理容cut-A十日町店 | 変形(1ヶ月単位) (1)9時00分~19時30分 | 雇用・労災・健康・厚生 | 理容師 必須 美容師 必須 ※美容師の方は理容師免許を取得頂きます(支援制度有り) いずれかの免許・資格所持で可 |
| 物流ドライバー(十日町営業所) 雇用期間の定めなし ~ 正社員 | 44歳以下 (キャリア形成) 1人 | 174,000円~ 277,000円 | 株式会社 カネコ・コーポレーション 10050-6800641 | 群馬県太田市東矢島町202番地 TEL 0276-46-1111 (従業員数 4人) 就業場所: 十日町市 十日町市尾崎2-4 十日町営業所 | 変形(1年単位) (1)8時00分~17時00分 | 雇用・労災・健康・厚生・財形 | 普通自動車運転免許 必須 中型自動車免許 あれば尚可 *資格取得支援制度あり |
| 整備(十日町営業所) 雇用期間の定めなし ~ 正社員 | 44歳以下 (キャリア形成) 1人 | 174,000円~ 300,000円 | 株式会社 カネコ・コーポレーション 10050-6801941 | 群馬県太田市東矢島町202番地 TEL 0276-46-1111 (従業員数 4人) 就業場所: 十日町市 十日町市尾崎2-4 十日町営業所 | 変形(1年単位) (1)8時00分~17時00分 | 雇用・労災・健康・厚生・財形 | 普通自動車運転免許 必須 中型自動車免許 あれば尚可 *資格取得支援制度あり |
| 臨床検査技師(十日町市) 雇用期間の定めなし ~ 正社員 | 40歳以下 (キャリア形成) 2人 | 211,906円~ 257,320円 | 一般社団法人 新潟県労働衛生医学協会 15010-31350441 | 新潟市中央区川岸町1丁目39-5 TEL 025-267-1200 (従業員数 30人) 就業場所: 十日町市 十日町市春日町2-113 十日町検診センター | 変形(1年単位) (1)8時00分~17時00分 (2)8時30分~17時00分 | 雇用・労災・健康・厚生 | 普通自動車運転免許 あれば尚可 臨床検査技師 必須 |
| 看護師(十日町市)／正社員 雇用期間の定めなし ~ 正社員 | 59歳以下 (定年を上限) 2人 | 200,117円~ 294,521円 | 一般社団法人 新潟県労働衛生医学協会 15010-31352641 | 新潟市中央区川岸町1丁目39-5 TEL 025-267-1200 (従業員数 25人) 就業場所: 十日町市 十日町市春日町2-113 十日町検診センター | 変形(1年単位) (1)8時00分~17時00分 (2)8時30分~17時00分 | 雇用・労災・健康・厚生 | 普通自動車運転免許 あれば尚可 看護師 必須 |
| 営業員(十日町営業所) 雇用期間の定めなし ~ 正社員 | 40歳以下 (キャリア形成) 1人 | 184,440円~ 219,160円 | 越後交通 株式会社 15020-11182041 | 長岡市千秋2丁目2788番地1 TEL 0258-29-1113 (従業員数 3人) 就業場所: 十日町市 十日町市下川原町27 | 変形(1年単位) (1)8時45分~17時45分 | 雇用・労災・健康・厚生・財形 | 普通自動車運転免許 必須 |
| (請)クリーンクルー(十日町病院) 雇用期間の定めなし ~ 正社員 | 69歳以下 (定年を上限) 2人 | 151,200円~ 155,520円 | 株式会社 渡辺ビルサービス 15020-10955241 | 長岡市山田2丁目4番14号 TEL 0258-32-4791 (従業員数 54人) 就業場所: 十日町市 十日町市高山3丁目32番地9 県立十日町病院 | (1)7時45分~16時45分 | 雇用・労災・健康・厚生 | |
| 製麺作業員 雇用期間の定めなし ~ 正社員 | 64歳以下 (定年を上限) 2人 | 185,000円~ 200,000円 | 株式会社 松代そば善屋 15080-2116541 | 十日町市松代3652番地12 TEL 025-597-2556 (従業員数 17人) 就業場所: 十日町市 田澤工場、田澤第二工場、池田工場 | 変形(1年単位) (1)8時00分~17時30分 | 雇用・労災・健康・厚生 | |
| システムエンジニア・プログラマー 雇用期間の定めなし ~ 正社員 | 59歳以下 (定年を上限) 5人 | 230,000円~ 350,000円 | 株式会社 ビクシス・テクノロジーズ十日町支社 15080-2119641 | 十日町市泉町92番地(旧 フジミック) TEL 025-750-1101 (従業員数 54人) 就業場所: 十日町市 本社(東京都)、十日町支社、新潟支社、大宮支社 | (1)9時00分~17時30分 (2)8時00分~16時30分 (3)11時00分~19時30分 | 雇用・労災・健康・厚生・財形 | |
| 営業 雇用期間の定めなし ~ 正社員 | 45歳以下 (キャリア形成) 1人 | 170,000円~ 190,000円 | 三洋自動車 株式会社 15080-2120041 | 十日町市南新田町1丁目1 TEL 025-757-2135 (従業員数 12人) 就業場所: 十日町市 | 変形(1年単位) (1)8時30分~17時30分 | 雇用・労災・健康・厚生 | 普通自動車運転免許 必須 |
| 調理員(株式会社トックス本社) 雇用期間の定めなし ~ 正社員 | 69歳以下 (定年を上限) 1人 | 160,756円~ 160,756円 | 株式会社 トックス 15080-2121341 | 十日町市新座甲390番地-1 TEL 025-752-3952 (従業員数 30人) 就業場所: 十日町市 | 変形(1年単位) (1)7時30分~16時30分 (2)5時30分~14時45分 | 雇用・労災・健康・厚生 | 普通自動車運転免許 必須 |
| 生産業務(金属加工・溶接・塗装・組立て・検査) 雇用期間の定めなし ~ 正社員 | 45歳以下 (キャリア形成) 1人 | 194,334円~ 221,938円 | サイエンス 株式会社 15080-2122841 | 津南町大字秋成 4626-1 TEL 025-765-4881 (従業員数 10人) 就業場所: 津南町 | 変形(1年単位) (1)8時10分~17時30分 | 雇用・労災・健康・厚生 | 普通自動車運転免許 必須 |
| 钣金塗装 雇用期間の定めなし ~ 正社員 | 59歳以下 (定年を上限) 1人 | 220,000円~ 250,000円 | 株式会社 池田車体工業 15080-2128941 | 十日町市四日町1699-1 TEL 025-757-6393 (従業員数 3人) 就業場所: 十日町市 | 変形(1年単位) (1)8時30分~17時30分 | 雇用・労災・健康・厚生・財形 | 普通自動車運転免許 必須 |
| 自動車整備士 雇用期間の定めなし ~ 正社員 | 45歳以下 (キャリア形成) 2人 | 180,000円~ 300,000円 | 株式会社 高橋組(松之山オートサービス) 15080-2131241 | 十日町市松之山湯本1380-1 TEL 025-596-2424 (従業員数 12人) 就業場所: 十日町市 十日町市松之山1194-1 松之山オートサービス | (1)8時30分~17時30分 | 雇用・労災・健康・厚生 | 普通自動車運転免許 必須 |

| 職 種 雇用形態・雇用期間 | 年齢・指針 ・求人数 | 賃 金 | 求 人 者 名 | 所在地・就業場所 | 就 業 時 間 | 加入保険等 | 必要な免許資格 |
|---|-----------------------------|-----------------------|-------------------------------------|--|--|--------------------------|---|
| 営業 雇用期間の定めなし ～ 正社員 | 64歳以下 (定年を上限) 1人 | 250,000円～ 350,000円 | 株式会社 恒樹園新 潟 15080-2135641 | 十日町市稲葉中294番地 TEL 025-752-5020 (従業員数 7人) 就業場所: 十日町市 | 変形(1年単位) (1)7時30分～17時10分 | 雇用・労災・健 康・厚生 | 普通自動車運転免許 必須 |
| 現場管理(代理人) 雇用期間の定めなし ～ 正社員 | 64歳以下 (定年を上限) 1人 | 300,000円～ 400,000円 | 株式会社 恒樹園新 潟 15080-2136941 | 十日町市稲葉中294番地 TEL 025-752-5020 (従業員数 7人) 就業場所: 十日町市 | 変形(1年単位) (1)7時30分～17時10分 | 雇用・労災・健 康・厚生 | 普通自動車運転免許 必須 2級土木施工管理技士 必須 2級造園施工管理技士 あれば尚可 |
| 自動車整備士 雇用期間の定めなし ～ 正社員 | 45歳以下 (キャリア形 成) 1人 | 171,000円～ 201,000円 | 三洋自動車 株式会 社 15080-2138041 | 十日町市新南田町1丁目1 TEL 025-757-2135 (従業員数 12人) 就業場所: 十日町市 | 変形(1年単位) (1)8時30分～17時30分 | 雇用・労災・健 康・厚生 厚生 | 普通自動車運転免許 必須 三級自動車整備士 必須 |
| 営業アシスタント 雇用期間の定めなし ～ 正社員 | 44歳以下 (キャリア形 成) 1人 | 170,000円～ 240,000円 | 株式会社 リコーキハ フ 15080-2108241 | 津南町芦ヶ崎乙887 TEL 025-765-5226 (従業員数 89人) 就業場所: 津南町 | (1)8時30分～17時30分 | 雇用・労災・健 康・厚生 | |
| 【急募】結婚指輪製造の管理 業務 雇用期間の定めなし ～ 正社員 | 45歳以下 (キャリア形 成) 2人 | 170,000円～ 250,000円 | 株式会社 エーコー ン・ジエム 15080-2109541 | 十日町市北新田237-1 TEL 025-757-1954 (従業員数 30人) 就業場所: 十日町市 | 変形(1年単位) (1)8時30分～18時00分 | 雇用・労災・健 康・厚生 | |
| 【急募】貴金属の製造業務 (磨き) 雇用期間の定めなし ～ 正社員 | 45歳以下 (キャリア形 成) 2人 | 170,000円～ 250,000円 | 株式会社 エーコー ン・ジエム 15080-2110941 | 十日町市北新田237-1 TEL 025-757-1954 (従業員数 30人) 就業場所: 十日町市 | 変形(1年単位) (1)8時30分～18時00分 | 雇用・労災・健 康・厚生 | |
| 【急募】貴金属の石留め 雇用期間の定めなし ～ 正社員 | 59歳以下 (定年を上限) 2人 | 170,000円～ 300,000円 | 株式会社 エーコー ン・ジエム 15080-2111141 | 十日町市北新田237-1 TEL 025-757-1954 (従業員数 30人) 就業場所: 十日町市 | 変形(1年単位) (1)8時30分～18時00分 | 雇用・労災・健 康・厚生 | |
| 精米業務 雇用期間の定めなし ～ 正社員 | 45歳以下 (キャリア形 成) 1人 | 170,000円～ 250,000円 | 株式会社こしじ販売 15080-2104141 | 十日町市通り山子950番地1 TEL 025-763-3330 (従業員数 5人) 就業場所: 十日町市 | 変形(1年単位) (1)8時30分～17時30分 | 雇用・労災・健 康・厚生 | フォークリフト運転技能者 あれば尚可 |
| 経理事務 雇用期間の定めなし ～ 正社員 | 59歳以下 (定年を上限) 1人 | 187,400円～ 300,000円 | 株式会社 オスポック 15080-2106341 | 十日町市馬場突1536番地157(珠川) TEL 025-750-2020 (従業員数 98人) 就業場所: 十日町市 | (1)8時30分～17時30分 | 雇用・労災・健 康・厚生・財形 拠出 | 普通自動車運転免許 必須 |
| 店頭及びカウンターでの接客 業務(ドコモショップ十日町 店) 雇用期間の定めなし ～ 正社員 | 59歳以下 (定年を上限) 2人 | 175,000円～ 218,500円 | 株式会社テレコムベ イシス 15120-3901541 | 南魚沼市余川2911 TEL 025-770-2026 (従業員数 18人) 就業場所: 十日町市 十日町市下島376-8 ドコモショップ十日町店 | 交替制あり (1)8時00分～17時00分 (2)8時30分～17時30分 (3)9時30分～18時30分 | 雇用・労災・健 康・厚生・財形 拠出 | 普通自動車運転免許 必須 |
| (請)土木工事の施工管理 (新潟県十日町市) 雇用期間の定めなし ～ 正社員 | 59歳以下 (定年を上限) 1人 | 370,000円～ 540,000円 | 株式会社FRESH R OAD 15120-4052041 | 南魚沼郡湯沢町大字湯沢4丁目3番地4 TEL 025-788-1736 (従業員数 3人) 就業場所: 十日町市 十日町市下川原町16番地 信濃川河川事務所十日町出張所内 | (1)8時30分～17時30分 | 雇用・労災・健 康・厚生 | 普通自動車運転免許 必須 1級土木施工管理技士 あれば尚可 測量士補 あれば尚可 2級土木施工管理技士 必須 |

面接にはハローワークが発行する「紹介状」が必要です。

フルタイム(正社員以外)

| 職 種 雇用形態・雇用期間 | 年齢・指針 ・求人数 | 賃 金 | 求 人 者 名 | 所在地・就業場所 | 就 業 時 間 | 加入保険等 | 必要な免許資格 |
|---|--|-----------------------|--|---|--|--------------------|---------------------------------|
| 部品の組立・検査(～未経験 歓迎/働きやすい職場～) 雇用期間の定めあり(4ヶ月以上) ～ 正社員以外 | 不問 (不問) 3人 | 170,000円～ 181,500円 | 信濃クミ 株式会社 15080-2155341 | 十日町市上新井225番地 TEL 025-768-4385 (従業員数 30人) 就業場所: 十日町市 | (1)8時00分～17時00分 | 雇用・労災・健 康・厚生 | |
| 婦人服店内販売(十日町)＜ パート社員＞ 雇用期間の定めなし ～ 正社員以外 | 不問 (不問) 1人 | 162,750円～ 195,300円 | 株式会社 タツミヤ 13140-12802141 | 東京都八王子市暁町1-32-13 TEL 042-624-1885 (従業員数 2人) 就業場所: 十日町市 十日町シルクモール1F 当社店舗「シーナ十日町店」 | 変形(1ヶ月単位) (1)9時45分～18時15分 (2)11時30分～20時00分 | 雇用・労災・健 康・厚生 | |
| 警備員(十日町営業所)【準 社員】 雇用期間の定めあり(4ヶ月以上) ～ 正社員以外 | 18歳以上 (法令の規定 により年齢 制限がある) 3人 | 194,400円～ 216,000円 | 東日本警備 株式会 社 15120-3989941 | 南魚沼市塩沢1403-2 TEL 025-782-4007 (従業員数 23人) 就業場所: 十日町市 十日町市高田町6丁目648番地1、十日町営業所 | 変形(1年単位) (1)8時00分～17時00分 | 雇用・労災・健 康・厚生・財形 | 普通自動車運転免許 必須 警備検定資格 あれば尚可 |
| 介護スタッフサービス提供責 任者/新潟市 E 雇用期間の定めあり(4ヶ月未満) ～ 正社員以外 | 18歳以上 (法令の規定 により年齢 制限がある) 5人 | 300,400円～ 401,400円 | ユースタイルラボラト リー 株式会社 13080-86991341 | 東京都中野区本町1-32-2 ハーモ ニータワー1801 TEL 03-5937-6827 (従業員数 8人) 就業場所: 十日町市 主な勤務先として、上越市、十日町市、長岡市等 | (1)22時00分～7時00分 (2)9時00分～18時00分 | 雇用・労災・健 康・厚生 | |
| 看護師(十日町・小出・柏崎) 雇用期間の定めあり(4ヶ月未満) ～ R6.11.30 正社員以外 | 不問 (不問) 6人 | 203,040円～ 267,840円 | 一般社団法人 新潟 県労働衛生医学協会 15010-31302941 | 新潟市中央区川岸町1丁目39-5 TEL 025-267-1200 (従業員数 30人) 就業場所: 十日町市 小出検診センター、十日町検診センター、柏崎検診センター | 変形(1年単位) (1)8時00分～17時00分 | 雇用・労災・健 康・厚生 | 看護師 必須 准看護師 必須 保健師 必須 |
| バス営業所事務員【十日町 営業所】 雇用期間の定めあり(4ヶ月以上) ～ 正社員以外 | 18歳以上 (法令の規定 により年齢 制限がある) 1人 | 162,432円～ 162,432円 | 越後交通 株式会 社 15020-11202941 | 長岡市千秋2丁目2788番地1 TEL 0258-29-1113 (従業員数 27人) 就業場所: 十日町市 十日町市西本町2丁目491-1 十日町営業所 | 変形(1年単位) (1)8時45分～17時45分 (2)5時30分～14時30分 (3)13時30分～22時30分 又は5時00分～23時00 分の間の8時間程度 | 雇用・労災・健 康・厚生 | 普通自動車運転免許 必須 運行管理者(旅客) あれば尚可 |

| 職種 雇用形態・雇用期間 | 年齢・指針 ・求人数 | 賃金 | 求人者名 | 所在地・就業場所 | 就業時間 | 加入保険等 | 必要な免許資格 |
|--|----------------------------------|-------------------|--|---|---|----------------|--|
| 看護実習指導教員(県立十日町看護専門学校) 雇用期間の定めあり(4ヶ月以上)~R7.3.31 正社員以外 | 不問 (不問) 1人 | 212,058円~301,896円 | 新潟県立十日町病院 15080-2114841 | 十日町市高田町三丁目南32番地9 TEL 025-757-5566 (従業員数 12人) 就業場所: 十日町市 十日町市高田町三丁目南442番地 県立十日町看護専門学校 | (1)8時30分~17時15分 | 雇用・労災・健康・厚生・財形 | 看護師 必須 |
| バス運転手業務 雇用期間の定めあり(4ヶ月以上)~R7.3.31 正社員以外 | 18歳以上 (法令の規定)により年齢制限がある 1人 | 200,000円~230,000円 | 株式会社 当間高原リゾート(あてま高原リゾート ベルナティオ) 15080-2117441 | 十日町市馬場癸1239番地(珠川) TEL 025-758-4202 (従業員数 227人) 就業場所: 十日町市 | 変形(1ヶ月単位) 7時00分~18時00分の間の8時間 | 雇用・労災・健康・厚生 | 普通自動車運転免許 必須 普通自動車第二種免許 必須 大型自動車第二種免許 必須 いずれかの免許・資格所持で可 |
| 保育補助(資格不問)【急募】 雇用期間の定めあり(4ヶ月以上)~R7.3.31 正社員以外 | 不問 (不問) 1人 | 161,600円~177,760円 | 学校法人 放光学園 愛宕幼稚園 15080-2118741 | 十日町市市川原町853番地6 TEL 025-752-3123 (従業員数 42人) 就業場所: 十日町市 | 交替制あり (1)8時30分~17時30分 (2)7時15分~16時15分 (3)10時00分~19時00分 | 雇用・労災・健康・厚生・財形 | |
| 警備業務 雇用期間の定めあり(4ヶ月以上)~ 正社員以外 | 18歳以上 (法令の規定)により年齢制限がある 5人 | 189,000円~231,000円 | 株式会社 サンプラス 十日町営業所 15080-2129141 | 十日町市高山4丁目568番地 TEL 025-750-7577 (従業員数 10人) 就業場所: 十日町市 | 変形(1ヶ月単位) (1)8時00分~17時00分 (2)8時30分~17時30分 | 雇用・労災・健康・厚生 | |
| 警備業務(60歳以上) 雇用期間の定めあり(4ヶ月以上)~ 正社員以外 | 60歳以上 (高齢者等の特定年齢層の雇用促進) 5人 | 178,500円~231,000円 | 株式会社 サンプラス 十日町営業所 15080-2130841 | 十日町市高山4丁目568番地 TEL 025-750-7577 (従業員数 10人) 就業場所: 十日町市 | 変形(1ヶ月単位) (1)8時00分~17時00分 (2)8時30分~17時30分 | 雇用・労災・健康・厚生 | 普通自動車運転免許 あれば尚可 |
| 営農センター業務(津南町) 雇用期間の定めあり(4ヶ月以上)~R7.3.31 正社員以外 | 不問 (不問) 3人 | 151,235円~203,000円 | 魚沼農業協同組合 15080-2132541 | 十日町市高田町六丁目641番地1 TEL 025-757-1571 (従業員数 36人) 就業場所: 津南町 津南町大字下船渡130-1「津南基幹営農センター」 | (1)8時30分~17時00分 | 雇用・労災・健康・厚生・財形 | 普通自動車運転免許 必須 フォークリフト運転技能者 あれば尚可 |
| 野菜集出荷場業務(津南町) 雇用期間の定めあり(4ヶ月以上)~R7.3.31 正社員以外 | 不問 (不問) 2人 | 151,235円~203,000円 | 魚沼農業協同組合 15080-2133441 | 十日町市高田町六丁目641番地1 TEL 025-757-1571 (従業員数 4人) 就業場所: 津南町 津南町大字赤沢2286-1「赤沢野菜集出荷場」 | (1)8時30分~17時00分 | 雇用・労災・健康・厚生・財形 | 普通自動車運転免許 必須 フォークリフト運転技能者 あれば尚可 準中型自動車免許 あれば尚可 |

面接にはハローワークが発行する「紹介状」が必要です。

パート

| 職種 雇用形態・雇用期間 | 年齢・指針 ・求人数 | 賃金 | 求人者名 | 所在地・就業場所 | 就業時間 | 加入保険等 | 必要な免許資格 |
|---|----------------------------------|---------------|--|--|--|-------------|--|
| 婦人服店内販売(十日町) 雇用期間の定めなし パート労働者 | 不問 (不問) 1人 | 1,000円~1,200円 | 株式会社 タツミヤ 13140-12803041 | 東京都八王子市暁町1-32-13 TEL 042-624-1885 (従業員数 2人) 就業場所: 十日町市 十日町シルクモール1F 当社店舗「シーナ十日町店」 | 交替制あり (1)9時45分~15時45分 (2)14時00分~20時00分 | 雇用・労災・健康・厚生 | |
| ホール係(本店) 雇用期間の定めなし パート労働者 | 不問 (不問) 1人 | 975円~1,100円 | 株式会社 小嶋屋 15080-2141441 | 十日町市本町4丁目16-1 TEL 025-757-3155 (従業員数 15人) 就業場所: 十日町市 | (1)9時30分~14時00分 (2)11時00分~15時00分 | 労災 | |
| えのき茸の製造 雇用期間の定めなし パート労働者 | 不問 (不問) 2人 | 931円~931円 | 農事組合法人 ありくら 15080-2142741 | 津南町大字三箇甲2266-6 TEL 025-755-5800 (従業員数 9人) 就業場所: 津南町 | 8時30分~15時00分の間の3時間以上 | 労災 | |
| えのき茸収穫・計量作業 雇用期間の定めなし パート労働者 | 不問 (不問) 1人 | 1,000円~1,300円 | 有限会社 藤木きのこ産業 15080-2148841 | 十日町市中条庚1130-1 TEL 025-759-2330 (従業員数 11人) 就業場所: 十日町市 | (1)8時30分~16時00分 | 雇用・労災・健康・厚生 | |
| 運行管理事務補助員 雇用期間の定めあり(4ヶ月以上)~ パート労働者 | 不問 (不問) 1人 | 1,200円~1,200円 | 特定非営利活動法人 支援センター あんしん 15080-2150741 | 十日町市住吉町1112番地3 TEL 025-757-5511 (従業員数 29人) 就業場所: 十日町市 | (1)6時30分~9時00分 (2)16時30分~19時30分 | 雇用・労災 | 普通自動車運転免許 必須 中型自動車免許 必須 大型自動車免許 必須 いずれかの免許・資格所持で可 |
| 警備員(十日町営業所)【パートタイマー】 雇用期間の定めあり(4ヶ月以上)~ パート労働者 | 18歳以上 (法令の規定)により年齢制限がある 3人 | 1,125円~1,250円 | 東日本警備 株式会社 15120-3985541 | 南魚沼市塩沢1403-2 TEL 025-782-4007 (従業員数 23人) 就業場所: 十日町市 十日町市高田町6丁目648番地1 十日町営業所 | 変形(1年単位) (1)8時00分~17時00分 | 労災 | 普通自動車運転免許 必須 警備検定資格 あれば尚可 |
| 理容師(十日町店)【4050-4】 雇用期間の定めなし パート労働者 | 不問 (不問) 1人 | 1,000円~1,200円 | 株式会社カットツイン 27150-16307941 | 大阪府高槻市芥川町1丁目7-26 カワノビル TEL 072-685-0767 (従業員数 3人) 就業場所: 十日町市 妻有ショッピングセンター 理容cut-A十日町店 | (1)9時00分~18時00分 (2)9時00分~12時00分 (3)13時00分~19時00分 又は9時00分~19時30分の間の6時間程度 | 雇用・労災・健康・厚生 | 理容師 必須 |
| レジ担当(コメリパワー十日町店)アルバイト 早朝 雇用期間の定めあり(4ヶ月未満)~ パート労働者 | 不問 (不問) 1人 | 1,000円~1,000円 | 株式会社コメリ 新潟ストアサポートセンター 15070-7897041 | 新潟市南区清水4501-1 TEL 025-371-4125 (従業員数 23人) 就業場所: 十日町市 十日町市下島441番地9 コメリパワー十日町店 | (1)7時00分~10時00分 | 労災 | |
| レジ担当(コメリパワー十日町店)アルバイト 雇用期間の定めあり(4ヶ月未満)~ パート労働者 | 不問 (不問) 1人 | 950円~950円 | 株式会社コメリ 新潟ストアサポートセンター 15070-7899841 | 新潟市南区清水4501-1 TEL 025-371-4125 (従業員数 23人) 就業場所: 十日町市 十日町市下島441番地9 コメリ パワー十日町店 | (1)8時45分~13時00分 | 労災 | |
| 販売員(コメリハードアンドグリーン津南店)アルバイト 雇用期間の定めあり(4ヶ月未満)~ パート労働者 | 不問 (不問) 1人 | 950円~950円 | 株式会社コメリ 新潟ストアサポートセンター 15070-7913241 | 新潟市南区清水4501-1 TEL 025-371-4125 (従業員数 6人) 就業場所: 津南町 津南町大字下船渡1139 コメリ ハードアンドグリーン津南店 | (1)8時45分~13時00分 | 労災 | |

| 職種 雇用形態・雇用期間 | 年齢・指針 ・求人数 | 賃金 | 求人者名 | 所在地・就業場所 | 就業時間 | 加入保険等 | 必要な免許資格 |
|---|----------------------------------|---------------|--|---|--|-------------|---|
| 販売員(コメリハードアンドグリーン 津南店)アルバイト 雇用期間の定めあり(4ヶ月未満) ～ パート労働者 | 不問 (不問) 1人 | 950円～950円 | 株式会社コメリ 新潟ストアサポートセンター 15070-7916741 | 新潟市南区清水4501-1 TEL 025-371-4125 (従業員数 6人) 就業場所: 津南町 津南町大字下船渡1139 コメリハードアンドグリーン津南店 | (1)12時45分～17時00分 | 労災 | |
| 生産業務(金属加工・溶接・塗装・組立て・検査) 雇用期間の定めあり(4ヶ月以上) ～R7.6.15 パート労働者 | 不問 (不問) 1人 | 936円～988円 | サイエンス 株式会社 15080-2123241 | 津南町大字秋成 4626-1 TEL 025-765-4881 (従業員数 10人) 就業場所: 津南町 | (1)8時10分～17時00分 | 雇用・労災 | その他の電気・電子機器組立関係資格 あれば尚可 アーク溶接技能者(基本級) あれば尚可 |
| 生産管理事務 雇用期間の定めあり(4ヶ月以上) ～R7.6.15 パート労働者 | 不問 (不問) 1人 | 936円～988円 | サイエンス 株式会社 15080-2124541 | 津南町大字秋成 4626-1 TEL 025-765-4881 (従業員数 10人) 就業場所: 津南町 | (1)8時10分～17時00分 | 雇用・労災 | |
| コンビニエンスストア店員(ローソン 十日町伊達店) 雇用期間の定めなし ～ パート労働者 | 18歳以上 (法令の規定により年齢制限がある) 3人 | 931円～985円 | 有限会社 川松屋商店 15080-2125441 | 十日町市馬場丁1664-丁 TEL 025-758-2122 (従業員数 6人) 就業場所: 十日町市 十日町市伊達甲983-1 ローソン十日町伊達店 | 交替制あり (1)6時00分～15時00分 (2)9時00分～18時00分 (3)15時00分～0時00分 | 雇用・労災・健康・厚生 | |
| 早朝品出し 雇用期間の定めなし ～ パート労働者 | 59歳以下 (定年を上限) 2人 | 934円～1,132円 | 株式会社 リオンドール 十日町店 15080-2126741 | 十日町市旭町161 TEL 025-752-4055 (従業員数 70人) 就業場所: 十日町市 | (1)6時30分～9時00分 | 労災 | |
| エノキ茸の収穫及び包装作業 雇用期間の定めなし ～ パート労働者 | 不問 (不問) 2人 | 931円～1,000円 | 有限会社 丸栄産業 15080-2137141 | 十日町市四日町新田291-3 TEL 025-752-0741 (従業員数 20人) 就業場所: 十日町市 | (1)8時30分～15時00分 | 雇用・労災 | |
| スクールバス運転手(急募) 雇用期間の定めあり(4ヶ月以上) ～R7.3.31 パート労働者 | 不問 (不問) 1人 | 1,000円～1,000円 | 特定非営利活動法人はつらつ中里 15080-2105041 | 十日町市田沢本村甲331-16 TEL 025-761-7207 (従業員数 9人) 就業場所: 十日町市 | 交替制あり (1)8時00分～12時00分 (2)14時00分～19時00分 (3)11時00分～14時00分 | 雇用・労災・健康・厚生 | 普通自動車運転免許 必須 大型自動車免許 必須 |

面接にはハローワークが発行する「紹介状」が必要です。

ハローワークの職業相談・職業紹介をご利用いただくにあたってのご案内

○ハローワークは、平日の8:30～17:15まで開庁しております。

○職業相談・職業紹介をご希望の方につきましては、以下ご案内いたします。

当所として、以下の所要時間の目安や窓口の混雑状況により、9:00～17:00の間のご利用をお勧めさせていただきます。

1 求職申込みや職業相談には一定の時間がかかります。

初めてハローワークをご利用いただく方については、求職申込みが必要です。

求職申込書へのご記入や、ご記入いただいた求職申込書に沿ってご希望の条件等について確認させていただく相談については概ね30～40分程度は見ておいていただければと思います。

(注) お待ちいただく時間は、日時によって変動するため、所要時間に含めておりませんので、お時間に余裕を持ったご来所をお願いいたします。

2 職業紹介については、先方(事業所)との連絡がつきにくい時間帯があります。

早朝(8:30～9:00)、昼休みの時間帯(12:00～13:00)、夕方17:00過ぎにつきましては、他の時間帯に比べて事業所との連絡がつきづらい場合がございますので、予めご了承ください、できましたらそれらの時間帯以外のご利用をお願いいたします。

また、翌日に面接をご希望の場合については、夕方ですと、翌日の面接設定が難しい場合がございますので、早めのご利用をお願いいたします。