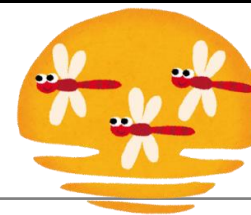


ハローワーク求人情報



十日町地区雇用協議会
ハローワーク十日町
(十日町公共職業安定所)

Tel 025-757-2407

9月12日(木)~9月18日(水) 受理分

【9月20日(金)号】

◀ 次回の発行は9/27(金)です。 ▶

- ◎ 詳しい内容を知りたい方、面接を希望される方はハローワークの紹介窓口へお問い合わせください。
- ◎ 面接にはハローワークが発行する紹介状が必要です。
- ◎ パートタイム求人の場合、賃金は時間給です。また、労働時間によって記載されている各種社会保険に加入できない場合があります。
- ◎ ハローワークでは随時紹介を行っておりますので、この求人の中でもすでに取消となっている場合があります。ご了承ください。
- ◎ 「ハローワークインターネットサービス」でも求人をご覧いただけます。 <https://www.hellowork.go.jp>

●ハローワーク十日町ホームページ

ハローワーク十日町 公式 で検索

[公式]ハローワーク十日町 | 新潟ワークナビ をクリック

- ・週刊求人情報をスマホで確認できます (過去の求人情報も見ることができます)
- ・毎日更新される十日町管内の求人をワンタッチ検索
- ・各種イベント情報を発信しています



●ハローワークインターネットサービス

- ・全国の求人情報から検索ができます
- ・求職者マイページを開くと便利な機能が利用できます
- スマホで求人紹介 (在職中の方にオススメ)
 - ・応募希望の求人があればお電話ください→求職者マイページから「応募」のボタンを押すとスマホに紹介状が届きます
 - ・求職者マイページを開くには?
 - ハローワークの登録あり→ハローワークの窓口で開設手続
 - ハローワークの登録なし→オンライン求職登録で自動開設



ハローワーク十日町 公式LINE 始めました!



← LINEアプリの友だち追加から二次元コードを読み取る
または
LINEアプリの友だち検索からID【@077ysqbb】で検索

☺☺ ぜひ、ご登録ください ☺☺

最新情報をお届けします!!
メニューから簡単に求人検索などができるようになります



新潟県最低賃金
令和6年10月1日から
時間額
985円

フルタイム(正社員)

職種 雇用形態・雇用期間	年齢・指針 ・求人数	賃金	求人者名	所在地・就業場所	就業時間	加入保険等	必要な免許資格
営業職(十日町店)(十日町市高山) 雇用期間の定めなし ~ 正社員	59歳以下 (定年を上限) 1人	170,400円~ 205,270円	新潟トヨベツ 株式会社(トヨタグループ) 15010-33781541	新潟市中央区幸西2丁目6-19 TEL 025-246-1131 (従業員数 15人) 就業場所: 十日町市 十日町市高山三丁目807 十日町店	変形(1ヶ月単位) (1)8時45分~17時30分	雇用・労災・健康・厚生・財形 給付	普通自動車運転免許 必須
現場作業員 雇用期間の定めなし ~ 正社員	59歳以下 (定年を上限) 1人	200,000円~ 250,000円	新栄工業 株式会社 15080-2268641	十日町市中条丙982-8 TEL 025-752-5600 (従業員数 8人) 就業場所: 十日町市	(1)8時00分~17時15分	雇用・労災・健康・厚生	普通自動車運転免許 必須
現場管理者 雇用期間の定めなし ~ 正社員	59歳以下 (定年を上限) 1人	232,000円~ 282,000円	新栄工業 株式会社 15080-2269941	十日町市中条丙982-8 TEL 025-752-5600 (従業員数 8人) 就業場所: 十日町市	(1)8時00分~17時15分	雇用・労災・健康・厚生	普通自動車運転免許 必須 2級土木施工管理技士 必須 2級管工事施工管理技士 あれば尚可 中型自動車免許 あれば尚可
土木作業員及び重機オペレーター(経験者) 雇用期間の定めなし ~ 正社員	61歳以下 (定年を上限) 1人	210,000円~ 252,000円	株式会社 魚沼重機工業 15080-2270341	十日町市山野田310-1 TEL 025-768-2193 (従業員数 5人) 就業場所: 十日町市	変形(1年単位) (1)7時45分~17時00分	雇用・労災・健康・厚生	普通自動車運転免許 必須 車両系建設機械(整地・運搬・積込用及び掘削用)運転技能者 必須 大型自動車免許 あれば尚可 大型特殊自動車免許 あれば尚可
看護職員(デイサービス) 雇用期間の定めなし ~ 正社員	64歳以下 (定年を上限) 1人	210,400円~ 318,000円	社会福祉法人 東頸福祉会(特別養護老人ホーム不老閣) 15080-2264241	十日町市松之山1028-8 TEL 025-596-3366 (従業員数 53人) 就業場所: 十日町市	(1)8時30分~17時30分	雇用・労災・健康・厚生・財形	准看護師 必須 看護師 必須 あれば尚可
培養土製造員(総合職) 雇用期間の定めなし ~ 正社員	40歳以下 (キャリア形成) 1人	190,500円~ 228,100円	株式会社 ホーネンアグリ 中里工場 15080-2271841	十日町市芋川乙3281-1 TEL 025-763-4555 (従業員数 7人) 就業場所: 十日町市	変形(1ヶ月単位) (1)7時40分~17時10分 (2)13時00分~22時00分	雇用・労災・健康・厚生・財形	普通自動車運転免許 必須
介護職員(特別養護老人ホーム三好園) 雇用期間の定めなし ~ 正社員	18歳~64歳 (定年を上限) 1人	167,625円~ 258,250円	社会福祉法人 十日町福祉会 15080-2244041	十日町市水口沢99 TEL 025-761-7340 (従業員数 84人) 就業場所: 十日町市 十日町市下条3丁目485番地1 特別養護老人ホーム 三好園	変形(1ヶ月単位) (1)6時30分~15時30分 (2)10時00分~19時00分 (3)22時00分~7時00分 又は6時30分~22時00分の間の8時間	雇用・労災・健康・厚生・財形	普通自動車運転免許 必須 介護職員初任者研修修了者 必須
土木施工管理(工事全体の運営・管理)※未経験者 雇用期間の定めなし ~ 正社員	59歳以下 (定年を上限) 1人	200,000円~ 280,000円	南雲土建 株式会社 15080-2248541	十日町市川治1170-3 TEL 025-752-2275 (従業員数 25人) 就業場所: 十日町市	変形(1年単位) (1)7時45分~17時15分 (2)7時45分~17時00分	雇用・労災・健康・厚生・財形	普通自動車運転免許 必須
建設技能者(現場作業)※未経験者歓迎 雇用期間の定めなし ~ 正社員	59歳以下 (定年を上限) 2人	190,000円~ 280,000円	南雲土建 株式会社 15080-2249441	十日町市川治1170-3 TEL 025-752-2275 (従業員数 25人) 就業場所: 十日町市	変形(1年単位) (1)7時45分~17時15分 (2)7時45分~17時00分	雇用・労災・健康・厚生・財形	普通自動車運転免許 必須
土木施工管理(工事全体の運営・管理) 雇用期間の定めなし ~ 正社員	59歳以下 (定年を上限) 1人	250,000円~ 350,000円	南雲土建 株式会社 15080-2250641	十日町市川治1170-3 TEL 025-752-2275 (従業員数 25人) 就業場所: 十日町市	変形(1年単位) (1)7時45分~17時15分 (2)7時45分~17時00分	雇用・労災・健康・厚生・財形	普通自動車運転免許 必須 1級土木施工管理技士 あれば尚可 2級土木施工管理技士 あれば尚可

面接にはハローワークが発行する「紹介状」が必要です。

職種 雇用形態・雇用期間	年齢・指針 ・求人数	賃金	求人者名	所在地・就業場所	就業時間	加入保険等	必要な免許資格
大工(住宅建築)【未経験者 歓迎】 雇用期間の定めなし ~ 正社員	35歳以下 (キャリア形 成) 1人	180,000円~ 240,000円	株式会社 山田建設 15080-2230541	津南町大字下船渡丁2874 TEL 025-765-2235 (従業員数 6人) 就業場所: 津南町 津南町大字下船渡丁1715 作業場	変形(1年単位) (1)7時30分~17時00分	雇用・労災・健 康・厚生	普通自動車運転免許 必須
設計・現場監督【未経験者 歓迎】 雇用期間の定めなし ~ 正社員	30歳以下 (キャリア形 成) 1人	180,000円~ 240,000円	株式会社 山田建設 15080-2231441	津南町大字下船渡丁2874 TEL 025-765-2235 (従業員数 6人) 就業場所: 津南町 津南町大字下船渡丁1715 作業場	変形(1年単位) (1)7時30分~17時00分	雇用・労災・健 康・厚生	普通自動車運転免許 必須
大工(住宅建築)【経験者】 雇用期間の定めなし ~ 正社員	59歳以下 (定年を上限) 1人	260,000円~ 340,000円	株式会社 山田建設 15080-2232741	津南町大字下船渡丁2874 TEL 025-765-2235 (従業員数 6人) 就業場所: 津南町 津南町大字下船渡丁1715 作業場	変形(1年単位) (1)7時30分~17時00分	雇用・労災・健 康・厚生	普通自動車運転免許 必須
設計・現場監督【経験者】 雇用期間の定めなし ~ 正社員	59歳以下 (定年を上限) 1人	240,000円~ 300,000円	株式会社 山田建設 15080-2233641	津南町大字下船渡丁2874 TEL 025-765-2235 (従業員数 6人) 就業場所: 津南町 津南町大字下船渡丁1715 作業場	変形(1年単位) (1)7時30分~17時00分	雇用・労災・健 康・厚生	普通自動車運転免許 必須 一級建築士 必須 二級建築士 必須 いずれかの免許・資格所持で可
土工【経験者】 雇用期間の定めなし ~ 正社員	59歳以下 (定年を上限) 1人	240,000円~ 300,000円	株式会社 山田建設 15080-2234941	津南町大字下船渡丁2874 TEL 025-765-2235 (従業員数 6人) 就業場所: 津南町 津南町大字下船渡丁1715 作業場	変形(1年単位) (1)7時30分~17時00分	雇用・労災・健 康・厚生	普通自動車運転免許 必須
えのき茸製造 雇用期間の定めなし ~ 正社員	64歳以下 (定年を上限) 1人	166,000円~ 175,000円	有限会社 サンライス 十日町 15080-2238841	十日町市高島628番地 TEL 025-757-5220 (従業員数 14人) 就業場所: 十日町市	変形(1年単位) (1)8時15分~17時00分	雇用・労災・健 康・厚生	

フルタイム(正社員以外)

職種 雇用形態・雇用期間	年齢・指針 ・求人数	賃金	求人者名	所在地・就業場所	就業時間	加入保険等	必要な免許資格
自動車钣金塗装修理工(十日町車輛センター) 雇用期間の定めあり(4ヶ月以上) ~ R7.3.31 正社員以外	不問 (不問) 1人	146,160円~ 247,660円	魚沼農業協同組合 15080-2258441	十日町市高田町六丁目641番地1 TEL 025-757-1571 (従業員数 4人) 就業場所: 十日町市 十日町市下島416番地1 十日町車輛センター	変形(1年単位) (1)8時30分~17時00分	雇用・労災・健 康・厚生・財形	普通自動車運転免許 必須
店舗業務担当(ベジぱーく「農産物直売所」) 雇用期間の定めあり(4ヶ月以上) ~ R7.3.31 正社員以外	不問 (不問) 1人	151,235円~ 161,385円	魚沼農業協同組合 15080-2259741	十日町市高田町六丁目641番地1 TEL 025-757-1571 (従業員数 20人) 就業場所: 十日町市 JA魚沼本店隣り 四季彩館ベジぱーく「農産物直売所」	交替制あり (1)10時30分~19時00分 (2)7時00分~15時30分	雇用・労災・健 康・厚生・財形	普通自動車運転免許 必須
支援員(にじのそら/十日町市) 雇用期間の定めあり(4ヶ月以上) ~ 正社員以外	不問 (不問) 1人	144,795円~ 144,795円	株式会社 Solve Wo rk 15120-4342941	南魚沼市二日町135 TEL 025-788-0662 (従業員数 2人) 就業場所: 十日町市 十日町市尾崎74-1 就労継続支援B型事業所「にじのそら」	交替制あり (1)8時30分~16時30分 (2)9時00分~17時00分 又は8時00分~18時00 分の間の7時間程度	雇用・労災・健 康・厚生	普通自動車運転免許 必須
電気主任技術者/小千谷市/加茂市/十日町市(囑託) 雇用期間の定めあり(4ヶ月以上) ~ 正社員以外	60歳以上 (高齢者等の 特定年齢層 の雇用促進) 3人	279,900円~ 370,000円	日本テクノ 株式会社 13080-92597541	東京都新宿区西新宿1-25-1 新宿セ ンタービル53階 TEL 0120-308-412 (従業員数 10人) 就業場所: 十日町市 新潟市中央区弁天3-2-3 ニッセイ新潟駅前ビル4階 新潟営業所	(1)9時00分~18時00分	雇用・労災・健 康・厚生	普通自動車運転免許 必須 第三種電気主任技術者 必須 電気主任技術者(3種以上)、普通 自動車免許(AT限定可)
電気主任技術者/津南町/刈羽村/関川村(囑託) 雇用期間の定めあり(4ヶ月以上) ~ 正社員以外	60歳以上 (高齢者等の 特定年齢層 の雇用促進) 3人	279,900円~ 370,000円	日本テクノ 株式会社 13080-92640841	東京都新宿区西新宿1-25-1 新宿セ ンタービル53階 TEL 0120-308-412 (従業員数 10人) 就業場所: 津南町 新潟市中央区弁天3-2-3 ニッセイ新潟駅前ビル4階 新潟営業所	(1)9時00分~18時00分	雇用・労災・健 康・厚生 拠出	普通自動車運転免許 必須 第三種電気主任技術者 必須 電気主任技術者(3種以上)、普通 自動車免許(AT限定可)
総務・窓口事務 雇用期間の定めあり(4ヶ月以上) R6.11.1 ~ R7.3.31 正社員以外	不問 (不問) 1人	159,800円~ 161,300円	公益財団法人 十日 町地区 交通安全協 会 15080-2245341	十日町市寿町1丁目1-2 TEL 025-757-6055 (従業員数 7人) 就業場所: 十日町市	(1)8時15分~17時00分	雇用・労災・健 康・厚生	普通自動車運転免許 必須
製造部員(もち製造) 雇用期間の定めあり(4ヶ月未満) R6.10.21 ~ R6.12.28 正社員以外	不問 (不問) 5人	178,080円~ 183,168円	越後製菓 株式会社 十日町工場 15080-2252141	十日町市四日町1586-2 TEL 025-752-7330 (従業員数 34人) 就業場所: 十日町市	変形(1年単位) (1)8時00分~17時00分	雇用・労災・健 康・厚生	
タイヤ交換業務【臨時】 雇用期間の定めあり(4ヶ月未満) R6.10.25 ~ R6.12.6 正社員以外	不問 (不問) 1人	225,500円~ 225,500円	株式会社 井ノ川タイ ヤ工業所 15080-2253041	十日町市下川原町22 TEL 025-757-8523 (従業員数 4人) 就業場所: 十日町市	(1)8時00分~17時00分	雇用・労災	普通自動車運転免許 必須
フロント(ナカゴグリーンパー ク) 雇用期間の定めあり(4ヶ月未満) ~ R6.11.30 正社員以外	不問 (不問) 1人	167,904円~ 167,904円	株式会社 まちづくり 川西 15080-2236041	十日町市水口沢76-16 TEL 025-761-1515 (従業員数 8人) 就業場所: 十日町市 十日町市上野甲2924-28「ナカゴグリーンパーク」	(1)8時00分~17時00分	労災	普通自動車運転免許 必須
販売員 雇用期間の定めなし ~ 正社員以外	不問 (不問) 1人	165,346円~ 168,898円	かやもり 15080-2240741	十日町市高田町1丁目16-3 TEL 025-752-2062 (従業員数 3人) 就業場所: 十日町市	変形(1ヶ月単位) (1)7時30分~16時30分	雇用・労災	普通自動車運転免許 必須

パート

職 種 雇用形態・雇用期間	年齢・指針 ・求人数	賃 金	求 人 者 名	所在地・就業場所	就 業 時 間	加入保険等	必要な免許資格
品出し担当(コメリパワー十日町店)アルバイト 雇用期間の定めあり(4ヶ月未満) ～ パート労働者	不問 (不問) 1人	950円～950円	株式会社コメリ 新潟ストアサポートセンター 15070-8405841	新潟市南区清水4501-1 TEL 025-371-4125 (従業員数 23人) 就業場所: 十日町市 十日町市下島441番地9 コメリ パワー十日町店	(1)8時45分～13時00分	労災	
精肉の製造、陳列及びレジ業務等 雇用期間の定めなし ～ パート労働者	59歳以下 (定年を上限) 2人	986円～1,013円	株式会社 リオンドール 十日町店 15080-2255841	十日町市旭町161 TEL 025-752-4055 (従業員数 70人) 就業場所: 十日町市	6時30分～11時30分の間の4時間程度	労災	
寿司製造、陳列等 雇用期間の定めなし ～ パート労働者	59歳以下 (定年を上限) 2人	986円～1,013円	株式会社 リオンドール 十日町店 15080-2256241	十日町市旭町161 TEL 025-752-4055 (従業員数 70人) 就業場所: 十日町市	7時00分～18時00分の間の6時間以上	雇用・労災・健康・厚生	
えのき茸製造工(第二工場) 雇用期間の定めなし ～ パート労働者	不問 (不問) 1人	985円～985円	株式会社 きのご屋 15080-2261041	十日町市新座甲441-9 TEL 025-755-5523 (従業員数 4人) 就業場所: 十日町市 十日町市四日町新田378 第二工場	(1)8時30分～15時00分	雇用・労災	
えのき茸製造工(第一工場) 雇用期間の定めなし ～ パート労働者	不問 (不問) 1人	985円～985円	株式会社 きのご屋 15080-2262341	十日町市新座甲441-9 TEL 025-755-5523 (従業員数 12人) 就業場所: 十日町市 十日町市水口沢212 「第一工場」	(1)7時50分～15時00分	雇用・労災・健康・厚生	
看護職員(デイサービス) 雇用期間の定めあり(4ヶ月以上) ～ パート労働者	不問 (不問) 1人	1,550円～2,020円	社会福祉法人 東頸福祉会(特別養護老人ホーム不老閣) 15080-2263841	十日町市松之山1028-8 TEL 025-596-3366 (従業員数 53人) 就業場所: 十日町市	8時30分～17時30分の間の7時間程度	雇用・労災	准看護師 看護師 必須 あれば尚可
一般事務補助(税務課 市民税係)産休育休代替 雇用期間の定めあり(4ヶ月以上) R6.11.1～R7.3.31 ～ パート労働者	不問 (不問) 1人	996円～996円	十日町市役所 15080-2265541	十日町市千歳町3丁目3 TEL 025-757-3111 (従業員数 34人) 就業場所: 十日町市	(1)9時15分～17時15分	雇用・労災・健康・厚生	
野菜(にんじん、大根)の梱包作業(季節パート) 雇用期間の定めあり(4ヶ月未満) R6.9.23～R6.11.8 ～ パート労働者	不問 (不問) 5人	985円～1,060円	株式会社 麓 15080-2266441	津南町大字秋成12514-1 TEL 025-755-5608 (従業員数 4人) 就業場所: 津南町 津南町大字米原丙779-1 米原選果場	8時00分～17時00分の間の4時間程度	雇用・労災	
包装・梱包作業員(期間限定) 雇用期間の定めあり(4ヶ月未満) R6.11.10～R6.12.20 ～ パート労働者	不問 (不問) 2人	985円～985円	株式会社 アイビック商事 十日町営業所 15080-2246841	十日町市錦町1-50 TEL 025-752-5225 (従業員数 5人) 就業場所: 十日町市	(1)10時00分～16時00分	労災	普通自動車運転免許 必須
製造部員(もち製造) 雇用期間の定めあり(4ヶ月未満) R6.10.7～R6.12.28 ～ パート労働者	不問 (不問) 2人	1,050円～1,080円	越後製菓 株式会社 十日町工場 15080-2251941	十日町市四日町1586-2 TEL 025-752-7330 (従業員数 34人) 就業場所: 十日町市	(1)9時00分～16時00分 (2)9時00分～17時00分 (3)8時00分～16時00分 又は8時00分～17時00分の間の6時間以上	雇用・労災・健康・厚生	
フロント係(千年の湯)【土・日・祝日】女性専用求人 雇用期間の定めあり(4ヶ月以上) ～R7.3.31 ～ パート労働者	不問 (不問) 1人	990円～990円	株式会社 まちづくり川西 15080-2235141	十日町市水口沢76-16 TEL 025-761-1515 (従業員数 24人) 就業場所: 十日町市 十日町市水口沢121-7 千手温泉 千年の湯	交替制あり (1)11時00分～15時30分 (2)17時30分～22時00分	労災	
えのき茸製造 雇用期間の定めなし ～ パート労働者	64歳以下 (定年を上限) 2人	1,000円～1,100円	有限会社 サンライス 十日町 15080-2239241	十日町市高島628番地 TEL 025-757-5220 (従業員数 14人) 就業場所: 十日町市	8時45分～15時00分の間の4時間程度	雇用・労災	
販売員 雇用期間の定めなし ～ パート労働者	不問 (不問) 1人	931円～951円	かやもり 15080-2241641	十日町市高田町1丁目16-3 TEL 025-752-2062 (従業員数 3人) 就業場所: 十日町市	交替制あり (1)8時00分～12時00分 (2)13時00分～16時30分 (3)16時00分～19時00分	労災	普通自動車運転免許 必須
和洋菓子の販売・包装 雇用期間の定めなし ～ パート労働者	59歳以下 (定年を上限) 1人	1,000円～1,000円	株式会社 木村屋 15080-2242941	十日町市駅通り98-1 TEL 025-752-0171 (従業員数 9人) 就業場所: 十日町市 十日町市高田町6丁目759-2 妻有ショッピングセンター店	変形(1週間単位非定型的) (1)8時30分～17時00分 (2)9時00分～17時30分	雇用・労災・健康・厚生	普通自動車運転免許 必須
食品製造・加工・検査・梱包 雇用期間の定めなし ～ パート労働者	59歳以下 (定年を上限) 2人	931円～931円	津南町森林組合 15080-2243141	津南町大字中深見乙2176 TEL 025-765-2510 (従業員数 71人) 就業場所: 津南町	変形(1年単位) 8時00分～17時30分の間の6時間程度	雇用・労災・健康・厚生	

面接にはハローワークが発行する「紹介状」が必要です。